

50X1-HUM

Page Denied

Next 2 Page(s) In Document Denied

МИНИСТЕРСТВО ПУТЕЙ СООБЩЕНИЯ СССР
ГЛАВНОЕ УПРАВЛЕНИЕ ВАГОННОГО ХОЗЯЙСТВА

ЗНАКИ И НАДПИСИ
НА ВАГОНАХ ЖЕЛЕЗНЫХ ДОРОГ
СССР

ТРАНСЖЕЛДОРИЗДАТ
1956

STAT

STAT

МИНИСТЕРСТВО ПУТЕЙ СООБЩЕНИЯ СССР
ГЛАВНОЕ УПРАВЛЕНИЕ ВАГОННОГО ХОЗЯЙСТВА

ЗНАКИ И НАДПИСИ
НА ВАГОНАХ ЖЕЛЕЗНЫХ ДОРОГ
СССР



ГОСУДАРСТВЕННОЕ ТРАНСПОРТНОЕ ЖЕЛЕЗНОДОРОЖНОЕ ИЗДАТЕЛЬСТВО
Москва 1956

Отвественный за выпуск инж. В. М. Худобин
Технический редактор Г. И. Воробей
Корректор Г. И. Соловьева

Сдано в набор 19/1 1956 г. Подп. к печ. 20/III 1956 г.
Формат бумаги 210x285 мм. Печ. листов 10/1 (1 экз.).
Удостоверен № 109. С. 2/2. Удостоверен № 114.
Тираж 1000 экз. ЗСНЗ 1956. Заказ № 45
ТРАНСИЗДАТКОМПЛЕКТ Москва, Божовича 1/2, 6л.

И в типографии Трансиздааткомплета МПС
Москва, Б. Порецкая ул., 46.

ОТ ГЛАВНОГО УПРАВЛЕНИЯ ВАГОННОГО ХОЗЯЙСТВА МПС

1. ОБЩАЯ ЧАСТЬ

Альбом знаков и надписей на вагонах широкой колеи железных дорог СССР разработан Главным управлением вагонного хозяйства МПС.

Издание настоящего альбома ставит своей целью систематизировать и унифицировать знаки и надписи, применяемые на вагонах грузового и пассажирского парков. С выходом его в свет теряют свою силу «Альбом знаков и надписей на вагонах грузового и пассажирского парков железных дорог СССР», изданный в 1946 г.

Альбом состоит из пяти разделов:

1. Назначения знаков и надписей на вагонах грузового парка.
2. Места расположения знаков и надписей на вагонах грузового парка.
3. Обряды знаков и надписей для вагонов пассажирского парка.

4. Обряды знаков и надписей для вагонов пассажирского парка.
5. В альбоме приведены образцы шрифтов букв и цифр, применяемых для надписей на грузовых и пассажирских вагонах.

Настоящие знаки и надписи применяются при заводской выкопке буквы или цифры строгать все их основные размеры, необходимые для изготовления трафаретов.

Детали вагонной буквы и цифр, образующиеся от перекопки трафаретов, подлежат акриловатной окраске.

Кроме указания о порядке нанесения и расположения знаков и надписей на вагонах, для пассажирских вагонов приведены схемы расположения надписей и табличек внутри вагонов.

В альбоме даны образцы знаков, надписей и табличек с указанием мест расположения их.

Для всех типов пассажирских вагонов следует применять таблички с четкими призматическими и альбоме образцам. Таблички должны быть металлизированными; прикрывать их на вагонах следует только шурупами или приваривать.

Наружные надписи на боковых и торцовых стенах, а также на боковых продольных балках для вагонов наносятся с обеих сторон по длине вагона.

На вновь строящихся вагонах должны быть поставлены металлическая табличка с указанием завода-изготовителя и даты постройки вагона, а также металлическая табличка с указанием номера вагона.

При производстве первого среднего ремонта после постройки грузового вагона надписи о месте и времени постройки должны быть акриловатно (если имеется табличка завода-изготовителя с указанием даты постройки)

и взамен их нанесены надписи о выполнении среднего ремонта; в случае отсутствия указанной таблички надписи о месте и времени постройки вагона должны быть восстановлены с единовременной постановкой надписи о выполнении среднего ремонта (вместе надписей о постройке вагона).

При производстве последующих видов капитального и среднего ремонта надписи о предыдущем среднем или капитальном ремонте необходимо восстанавливать.

На пассажирских вагонах при наличии таблички завода-изготовителя надписи о месте и времени постройки остаются до проведения первого среднего ремонта. В дальнейшем на этом месте наносится надпись о проведении среднего ремонта. Если табличка отсутствует, надписи о времени и месте постройки вагона восстанавливаются. Нанесение на вагоны временных знаков, например, «МР» (метропассажирский) и др. производится в соответствии с действующими указаниями МПС.

II. ЗНАКИ И НАДПИСИ НА ВАГОНАХ ГРУЗОВОГО ПАРКА

Все надписи наносятся белой масляной краской, за исключением вагонов, кузова которых окрашены в белый, палевый, желтый и серый цвета, где надписи наносятся черной краской.

На вагонах шестерти и соответствия с красными кабрирами с обеих сторон на расстоянии 100 мм между фланцами ставятся кабрировые знаки. Цифры для обозначения кабриров должны быть металлизированными высотой 154 мм, приварены к вагону и окрашены масляной краской.

Наименование кабрировых вагонов, привнесенных из других кабриров, или привнесенных паспортных табличек, изготовленные по образцу, указанному в таблицах кабрировых железнодорожных шестерти.

На шестерти, предназначенные для перевозки кислот, вдоль котла с обеих сторон наносится полоса краской желтого цвета, а на торцах — квадрат того же цвета.

В зависимости от того, для какой кислоты предназначена шестерть и в какие места она вводится, в надписях с обеих сторон первой краской бук. или высотой 154 мм наносится одна из надписей:

Сера / Окисл.
Сольная кислота / Мышьяк / Углерод / Силикатная кислота /

1 См. таблицу кабрировых железнодорожных шестерти. М. Трансиздааткомплета, 1953.

Кроме того, на торцевых сторонах котлома делается надпись высотой букв 70 мм в левинном шрифте «Сторона выгрузки ст. ... ж. д.». Если выходы для автоматизации станций приписки и дороги).

На шестернях, предназначенных для перевозки вагонных и вагонных грузов, колес, колес с обеих сторон и на торцах наносится производственная надпись красной краской шириной 200 мм. Высота этой полосы с обеих сторон котла той же краской и заливается от рода перевозимого груза наносится одна из надписей высотой букв 150 мм, например:

Уголь **Хлебобулочные** **Сельскохозяйственные**
Дрова **Дрова** **Топливо**

На торцах котла этих шестерней выше полосы желтого цвета наносится надпись в месте приписки шестерней высотой букв 70 мм.

Покрасочные работы специального назначения имеют «Лесная» должны иметь одну из следующих надписей (высота букв 150 мм): «Фрукты», «Сладкий хлеб», «Мясо» и др.

В надписи характеристика вагона указывается: грузонаполненность от людей, вес людей, вес поезда, объем перевозимого количества, площадь пола, глубина карманов и другие данные, зависящие от конструкции вагона.

На платформе, у которых конструкция борта не предусмотрена, надписи наносится на боковых продольных балках рамы.

На полувагонах грузонаполненность 60 т, площадь теломки с запятыми обозначениями, под названием и грузонаполненности вагона транзитный номер шифр в скобках наносится желтой краской высотой 60 мм. На полувагонах грузонаполненность 70 т с теми же обозначениями и на черном вагонах грузонаполненность 80 т, площадь теломки с обозначениями: грузонаполненность, надписанная пожелтому соответствующим в скобках, наносится высотой 60 и 80 мм.

Вагоны, предназначенные другим министерствам, подлежащие к обращению по административной путям должны иметь надпись: должны быть окрашены в желтый цвет. У шестерней в желтый цвет окрашивается рама и торцы котла. Кроме того, на торцах вагона должны быть нанесены надписи высотой 350 мм по краю языка колеса. На всех этих вагонах должны быть надписи, установленные для вагонов парка МПС, кроме знака Министерства путей сообщения и дороги приписки.

Шестерни, предназначенные для перевозки лесов, сырья и других продуктов, должны иметь все обязательные знаки, установленные для знаков шестерней парка МПС. На полувагонах, крытых и неокрытых

Инициалы Главного управления вагонов железной дороги МПС В. А. Егоров
 Заместитель главного инженера ЦВ МПС Г. А. Казанский
 Начальник проектно-конструкторского бюро при ЦВ МПС К. Ф. Стров

вагона под номером с обеих сторон крупно белой масляной краской ставится надпись (буквы высотой 70 мм) «Сторона выгрузки ст. ... ж. д.» и наименование предприятия — владельца вагона.

У платформ эти надписи нужно ставить с обеих сторон на среднем борту, а у шестерней — на нижней части торцов котла.

Древесные вагоны должны иметь шпалы и все надписи, установленные для вагонов парка МПС. Кроме того, на боковых стенах должны быть нанесены надписи «Фрукты», «Мясо», «Сельскохозяйственные» и «Лесная» шестерней высотой букв 70 мм.

III. ЗНАКИ И НАДПИСИ НА ВАГОНАХ ПАССАЖИРСКОГО ПАРКА

Знаки и надписи у железнодорожных вагонов (ДМВ) необходимо выполнять:

- на продольных стенах масляной краской или выкладными буквами на шпалах по образцам, указанным в лабеле;
- на торцевых стенах крупно масляной краской желтого цвета без отточка.

На арбонных балках всех типов пассажирских вагонов надписи не наносятся.

Порядковые номера букс (счёт ведётся от котельного отделения) у вагонов с деревянным кузовом наносятся на боковых продольных балках рамы вагонов, а у ДМВ — на продольных балках рам вагонов.

На продольных балках рам вагонов ДМВ наносятся также надписи о реверсии и переворачивании букс.

Внутри вагонов и в табуретки, в местах, указанных на чертежах, устанавливаются эмальрованные таблички с надписями.

На боковых вагонах вагонов под государственными гербом СССР вместо знака МПС ставится знак Министерства путей сообщения.

Вагоны, предназначенные для перевозки пассажиров, должны иметь знак (МПС) «Скорая помощь», который наносится белыми на правом конце каждой боковой торцевой вагона, а у боковых платформ пассажирских боковых продольных балок рамы. Диаметр круга знака равен 120 мм, высота букв — 70 мм.

Кроме того, снаружи и внутри вагонов наносится специальные надписи согласно правилам эксплуатации вагонов в железнодорожном пассажирском и грузовом сообщении.

Раздел I
 ШРИФТЫ ДЛЯ НАДПИСЕЙ И
 ИНИЦИАЛЫ ДОРОГ ПРИПИСКИ ВАГОНОВ

А Б В Г Д Е Ж З И К Л
 М Н О П Р С Т У Ф Х Ц
 Ч Ш Щ Ъ Ы Ь Э Ю Я

Шрифт для надписей на вагонах
(шрифт)

Чертёж № 001

1 2 3 4 5 6 7 8 9 0
 . ,

№ шрифта	1	2	3	4	5	6	7
А	126	126	84	70	49	28	27
Б	22	18	12	10	7	4	3

Шрифт для надписей на вагонах
(шрифт)

Чертёж № 001

А Б В Г Д Е Ж З И К Л
М Н О П Р С Т У Ф Х Ц
Ч Ш Щ Ъ Ы Ь Э Ю Я

Шрифт для надписей на
пассажирских вагонах (глубина)
Чертеж №
002

1 2 3 4 5 6 7 8 9 0

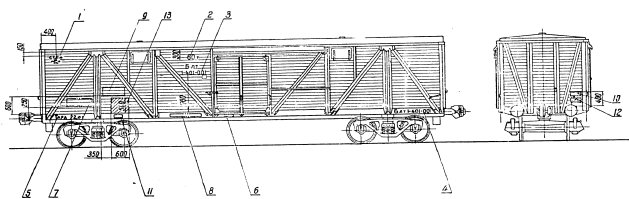
высота	2	4	8
ширина	14	12,5	10
глубина	5	18	12

Шрифт для надписей на
пассажирских вагонах (ширина)
Чертеж №
002

Аз — Азербайджанская	Каз — Казахская	Од-К — Одесско-Киевская	Тш — Ташкентская
А — Английская	Клн — Калининградская	Ок — Омская	Т — Тимская
Ашх — Ашхабадская	Крп — Кировская	Ом — Омская	ТС — Туркестано-Сибирская
Блт — Белорусская	Кир — Киргизская	Ордж — Орджоникидзевская	У — Украинская
Бел — Белорусская	Кяр — Крымская	Ор — Оренбургская	Юв — Южно-Восточная
Вс — Восточно-Сибирская	Квш — Куйбышевская	Пчр — Пензенская	Юз — Южно-Уральская
Гор — Горьковская	Льв — Львовская	Прив — Приволжская	Ю — Южная
Дв — Дальневосточная	Мкв — Македонско-Кавказская	Свра — Свердловская	Юу — Южно-Уральская
Дон — Донецкая	Мкд — Македонско-Дальневосточная	С — Самарская	
Збк — Забайкальская	Мд — Македонско-Дальневосточная	Скв — Северо-Кавказская	
Зк — Закарпатская	Мрпз — Македонско-Рязанская	Ст — Саратовская	

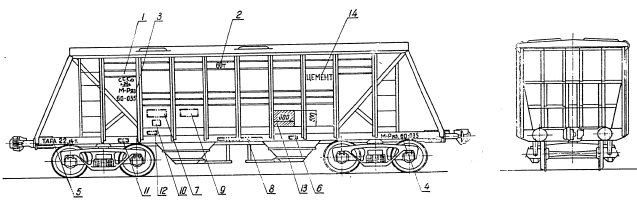
Инициалы воров привлечены в состав	003
---------------------------------------	-----

Раздел II
МЕСТА РАСПОЛОЖЕНИЯ ЗНАКОВ И НАДПИСЕЙ
НА ВАГОНАХ ГРУЗОВОГО ПАРКА



		5		Тара буро		2		025		34	
13	Место для монтажа надписи и рисунка	2	—	4	Экранная решетка (рисунки и надпись) (высота надписи по рисунку)	2	025	34	—	—	—
12	Полки наклонной пары	2	027	3	Экранная решетка (рисунки и надпись) (высота надписи по рисунку)	2	025	34	—	—	—
11	Рейки-перегородки брус	2	027	2	Грузоподъемность	2	025	34	—	—	—
10	Текущий ремонт	2	027	1	Знак МПС	2	066	79	—	—	—
9	Главный ремонт	2	026	35	МПС	2	066	79	—	—	—
8	Крышная или средняя решетка (рисунки по рисунку)	2	027	36	Высота	2	025	34	—	—	—
7	Место и форма рисунка (рисунки по рисунку)	2	028	37	Знаки и надписи на 4-осном крытом вагоне	2	068	06,30	—	—	—
6	Табличка заводской табличка	2	—	—	—	2	068	06,30	—	—	—

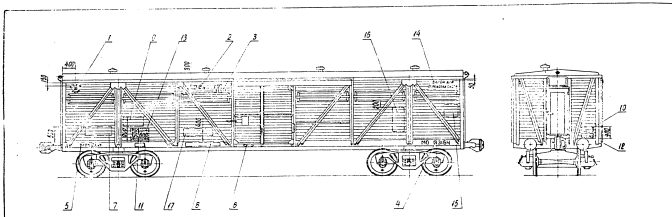
004



Примечание:
Надпись паз. № 10 нанести масляной краской белого цвета высотой букв 125мм

		6		Табличка заводской табличка		2		—		—	
14	«цемент»	2	001	6	—	—	—	—	—	—	—
13	Место для монтажа надписи и рисунка	2	—	—	4	Экранная решетка (рисунки и надпись) (высота надписи по рисунку)	2	025	34	—	—
12	Полки наклонной пары	2	027	3	Экранная решетка (рисунки и надпись) (высота надписи по рисунку)	2	025	34	—	—	—
11	Рейки-перегородки брус	2	027	2	Грузоподъемность	2	025	34	—	—	—
10	Текущий ремонт	2	027	38	МПС	2	066	79	—	—	—
9	Главный ремонт	2	026	35	МПС	2	066	79	—	—	—
8	Крышная или средняя решетка (рисунки по рисунку)	2	027	36	Высота	2	025	34	—	—	—
7	Место и форма рисунка (рисунки по рисунку)	2	028	37	Знаки и надписи на 4-осном крытом вагоне	2	068	06,30	—	—	—

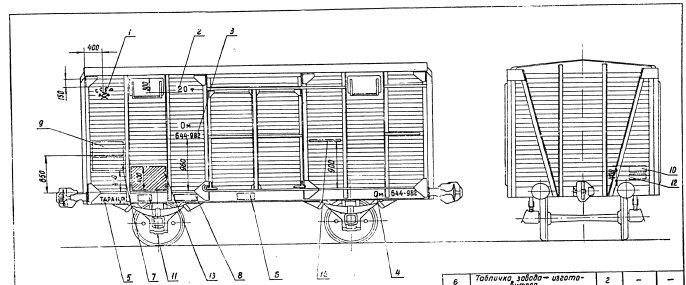
005



Примечание
 Высота по 144 высоте колесной пары вагона шкотов (высота до 1,2 м)
 высота по 17 высоте брус 62 мм

17	Прошло пользование оборудованием	1	001	5	6	7	Места и время пользования оборудованием или арматурой	2	026,028	37,33
15	Внешнее оборудование	1	028	38	5	6	Таблицы заводского изготовления	2	-	-
15	Внешний замок первичного скота	2	028	33	4	5	Торца вагона	2	025	34
15	Возра для перевозки скота	2	001	6	3	4	Инициалы вагона, артикулы и номер вагона (таблицы на доске)	2	025	34
15	Места для перевозки животных и птиц	2	-	-	2	3	Инициалы вагона, артикулы и номер вагона	2	025	34
15	Места для перевозки животных и птиц	2	-	-	2	3	Звукоизоляция	2	025	34
15	Место колесной пары	2	027	36	1	2	Знак КСЗ	2	066	79
15	Таблицы перевозчика бус	2	027	36	1	2	Именное наименование вагона или надписи на доске	2	025	34
15	Таблицы ремонт	2	027	36	1	2	Именное наименование вагона или надписи на доске	2	025	34
15	Таблицы ремонт	2	026	33	1	2	Знаки и надписи на фанерной доске для перевозки крупного скота	2	026,028,37,33	37,33
15	Колесники или арматура для перевозки крупного скота	2	027,028,37,33	37,33	1	2		2	026,028,37,33	37,33

Чертеж № 006

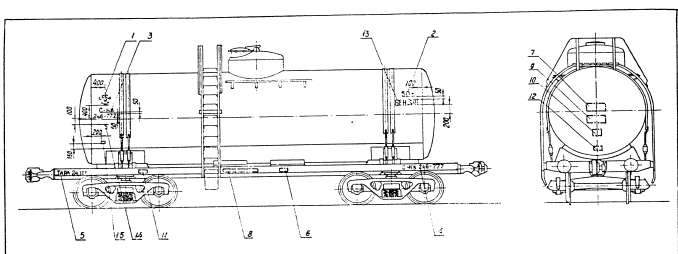


6	Таблицы заводского изготовления	2	-	-	2	3	Торца вагона	2	025	34
5	Торца вагона	2	-	-	2	3	Инициалы вагона, артикулы и номер вагона (таблицы на доске)	2	025	34
4	Инициалы вагона, артикулы и номер вагона (таблицы на доске)	2	-	-	2	3	Инициалы вагона, артикулы и номер вагона	2	025	34
3	Инициалы вагона, артикулы и номер вагона	2	-	-	2	3	Звукоизоляция	2	025	34
2	Звукоизоляция	2	027	36	1	2	Знак КСЗ	2	066	79
1	Знак КСЗ	2	027	36	1	2	Именное наименование вагона или надписи на доске	2	025	34
1	Именное наименование вагона или надписи на доске	2	027	36	1	2	Именное наименование вагона или надписи на доске	2	025	34
1	Именное наименование вагона или надписи на доске	2	026	33	1	2	Знаки и надписи на фанерной доске	2	026,028,37,33	37,33
1	Знаки и надписи на фанерной доске	2	026,028,37,33	37,33	1	2		2	026,028,37,33	37,33

Чертеж № 007

13	Место для монтажа колесных и рельсовых	2	—	5	Тип поезда	2	025	34	
12	Панель жалюзи двери	2	027	36	4	Устройства двери, привода и опоры поезда (вместо колесных и рельсовых)	2	025	34
11	Рельсы-перегородки бункера	2	027	36	3	Устройства двери, привода и опоры поезда	2	025	34
10	Панель ремонта	2	027	36	2	Грузоподъемность	2	025	34
9	Панель ремонта	2	026	35	1	Знак МПС	2	055	70
8	Устройства для крепления панелей на раме	2	021	35	И	Наименование знака или метки	Код	Стор	М
7	Место и форма крепления устройств для работы с рельсами	2	025	35	И	Знаки и надписи на 4-осном полувагоне (вагоне)			010
6	Панель работы с рельсами	2	—	—					

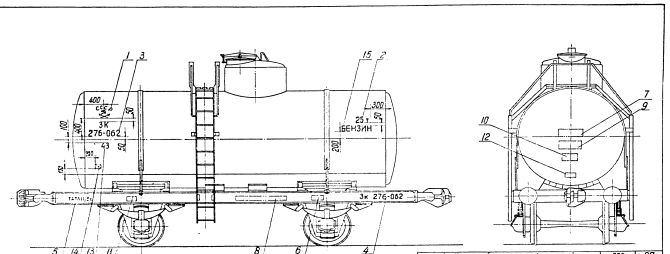
13	Место для монтажа колесных и рельсовых	2	—	5	Тип поезда	2	025	34	
12	Панель жалюзи двери	2	027	36	4	Устройства двери, привода и опоры поезда (вместо колесных и рельсовых)	2	025	34
11	Рельсы-перегородки бункера	2	027	36	3	Устройства двери, привода и опоры поезда	2	025	34
10	Панель ремонта	2	027	36	2	Грузоподъемность	2	025	34
9	Панель ремонта	2	026	35	1	Знак МПС	2	055	70
8	Устройства для крепления панелей на раме	2	021	35	И	Наименование знака или метки	Код	Стор	М
7	Место и форма крепления устройств для работы с рельсами	2	025	35	И	Знаки и надписи на 2-осном полувагоне (вагоне)			011
6	Панель работы с рельсами	2	—	—					



15	Полуприцеп табличка заводская	2	-	-	5	Табличка заводской	2	-	-
14	Канальчатый туп колесо	2	001	6	4	Инцидент Воды (попавшая в тарах цистерны (всплеск-разбрызгивание))	2	025	34
13	"Белый"	2	027	30	3	Инцидент Воды (протекание в тарах цистерны)	2	025	34
12	Нормы колесной пары	2	027	30	2	Пустотелость	2	025	34
11	Габарит-перегородка бунт	2	027	30	1	Знак МПС	2	025	34
10	Габарит ремонт	2	027	30	18	назначенные знаки или надписи	2	025	34
9	Габарит ремонт	2	025	33	18	назначенные знаки или надписи	2	025	34
8	Канальчатый или сдвоенный колеса (на колесах по паре)	2	027	30					
7	Канальчатый или сдвоенный колеса (на колесах по паре)	2	025	33					

Знаки и надписи на 4-осной цистерне

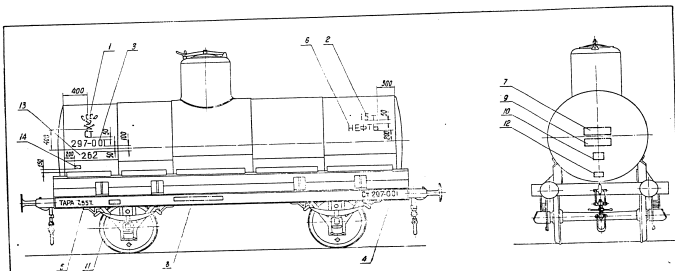
014



15	"Белый"	2	027	30					
14	Канальчатый туп колесо	2	-	-	4	Инцидент Воды (попавшая в тарах цистерны (всплеск-разбрызгивание))	2	025	34
13	Канальчатый туп колесо	2	001	6	3	Инцидент Воды (протекание в тарах цистерны)	2	025	34
12	Нормы колесной пары	2	027	30	2	Пустотелость	2	025	34
11	Габарит-перегородка бунт	2	027	30	1	Знак МПС	2	025	34
10	Габарит ремонт	2	027	30	18	назначенные знаки или надписи	2	025	34
9	Габарит ремонт	2	025	33	18	назначенные знаки или надписи	2	025	34
8	Канальчатый или сдвоенный колеса (на колесах по паре)	2	027	30					
7	Канальчатый или сдвоенный колеса (на колесах по паре)	2	025	33					

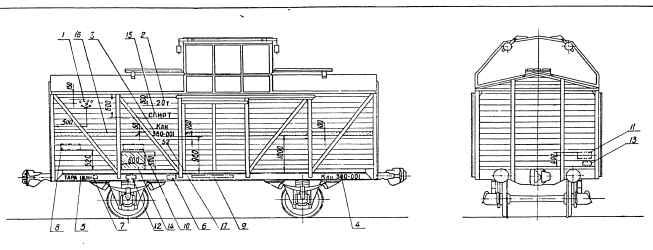
Знаки и надписи на 2-осной цистерне вкл. 25м

015



14	Посеребренная табличка канцелярии	2	-	-					
13	Канцелярский тип кузова	2	001	6	А	Усиления бортов, крышки и пола цистерны (таблица на рис. 1)	2	025	34
12	Номер железной пары	2	027	36	3	Усиления бортов крышки и пола цистерны	2	025	34
11	Резьбовая-перезарядка бука	2	027	36	2	Грузоподъемность	2	025	34
10	Технический ремонт	2	027	36	1	Знак МПС	2	068	79
9	Габариты ремонта	2	026	35	10	Наименование знака или надписи	02-36	02-36	02-36
8	Крыльчатый или арочный ремонт (таблица на рис. 1)	2	027	36	10	Знаки и надписи	02-36	02-36	02-36
7	Крыльчатый или арочный ремонт (таблица на рис. 1)	2	026	35	10	Знаки и надписи на 2-осной цистерне вкл (сп)	02-36	02-36	02-36

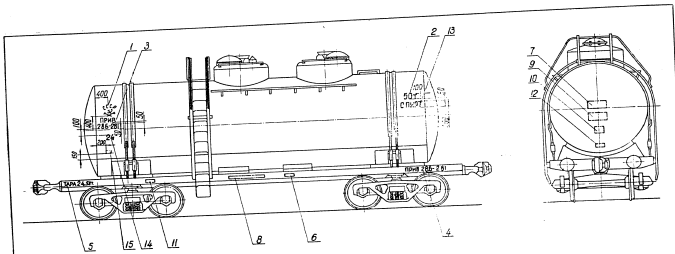
016



Примечание: Надпись по №17 наносится белой масляной краской высотой цифр 15 мм.

17	Канцелярский тип кузова	2	001	6	7	Посеребренная табличка канцелярии	2	-	-
16	Полоса вверху обрета	2	-	-	5	Полоса вверху цистерны	2	-	-
15	Ступица	2	027	36	4	Усиления бортов крышки и пола цистерны (таблица на рис. 1)	2	025	34
14	Нормы для перевозки надписей и знаков	2	-	-	3	Усиления бортов крышки и пола цистерны	2	025	34
13	Номер железной пары	2	027	36	2	Грузоподъемность	2	025	34
12	Резьбовая-перезарядка бука	2	027	36	1	Знаки МПС	2	068	79
11	Технический ремонт	2	027	36	10	Наименование знака или надписи	02-36	02-36	02-36
10	Габариты ремонта	2	026	35	10	Знаки и надписи на 2-осном вагоне для перевозки спирта	02-36	02-36	02-36
9	Крыльчатый или арочный ремонт (таблица на рис. 1)	2	027	36	10	Знаки и надписи на 2-осном вагоне для перевозки спирта	02-36	02-36	02-36
8	Крыльчатый или арочный ремонт (таблица на рис. 1)	2	026	35	10	Знаки и надписи на 2-осном вагоне для перевозки спирта	02-36	02-36	02-36

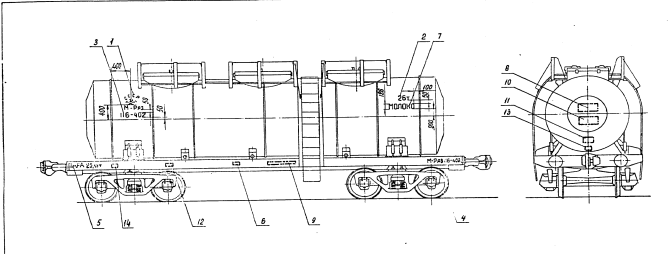
017



15	Паспортная табличка вагонной	2	-	-	6	Табличка вагон-автоматическая	2	-	-
14	Калибровочный пил кистей	2	001	6	5	Торс шестерни	2	026	34
13	"Сидер"	2	027	36	4	Указатели фары протиски и поперечные (фары на ступице)	2	025	34
12	Ключи монтажные пары	2	027	36	3	Указатели фары протиски и поперечные	2	025	34
11	Ключи-переключатели букс	2	027	36	2	Буфалоустройства	2	025	34
10	Ключи режущие	2	027	36	1	Знак МПС	2	026	35
9	Гайки режущие	2	026	35	17	Указатели знака или надписи	2	026	35
8	Копировочная или графическая пленка вагонная на ступице	2	026	35	1	Знаки и надписи на 4-ой ступице	2	026	35
7	Место в вагоне для перевозки	2	026	35	1	Знаки и надписи на 4-ой ступице	2	026	35

Знаки и надписи на 4-ой ступице от перевозки шпирта

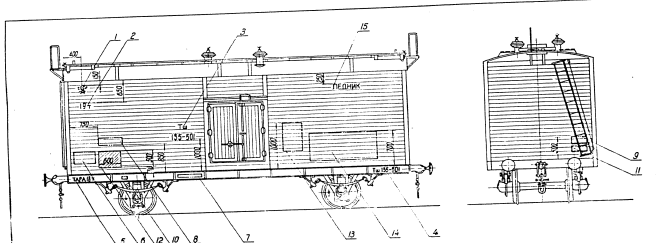
018



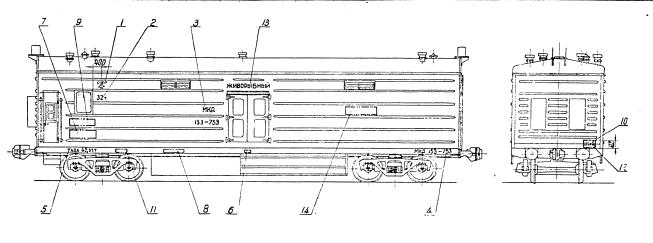
15	Паспортная табличка вагонной	2	-	-	6	Табличка вагон-автоматическая	2	-	-
14	Калибровочный пил кистей	2	001	6	5	Торс шестерни	2	026	34
13	"Сидер"	2	027	36	4	Указатели фары протиски и поперечные (фары на ступице)	2	025	34
12	Ключи монтажные пары	2	027	36	3	Указатели фары протиски и поперечные	2	025	34
11	Ключи-переключатели букс	2	027	36	2	Буфалоустройства	2	025	34
10	Ключи режущие	2	027	36	1	Знак МПС	2	026	35
9	Гайки режущие	2	026	35	17	Указатели знака или надписи	2	026	35
8	Копировочная или графическая пленка вагонная на ступице	2	026	35	1	Знаки и надписи на 4-ой ступице	2	026	35
7	Место в вагоне для перевозки	2	026	35	1	Знаки и надписи на 4-ой ступице	2	026	35

Знаки и надписи на 4-ой ступице для перевозки молока

019



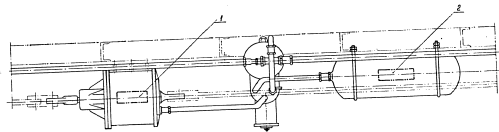
15	«Водилы»	2	030	39	6	Жест и борта (отделка)	2	028	37
14	Термоинертная борта	2	030	39	5	Пара борта	2	026	35
13	Сетка стальной обшивки борта	2	029	38	4	Уплотнение двери (прокладка и шпатель)	2	025	34
12	Железо для монтажа «Сетки» и «Дверей»	2	-	-	3	Крышка двери (прокладка и шпатель)	2	025	34
11	Колеса (металлический)	2	027	32	2	Грузоподъемность	2	025	34
10	Крышка (перехваточная брус)	2	027	32	1	Знак «МТ»	2	026	35
9	Полыши цемент	2	027	32	1	Наименование знака или надписи	2	026	35
8	Полыши ремонт	2	026	35	Знаки и надписи на 2-м уровне изолированных бортов				
7	Крышка (перехваточная брус)	2	027	32					



Примечание:
Крышка по №12 издается в нескольких вариантах, в зависимости от назначения бруса. Крышка издается по №12 издается в нескольких вариантах.

14	«Полыши» и «Крышка» (дверь и шпатель)	2	001	6	7	Жест и борта (отделка)	2	028	37
13	«Металлический»	2	001	6	6	Крышка (перехваточная брус)	2	027	32
12	Крышка (перехваточная брус)	2	027	32	5	Пара борта	2	026	35
11	Колеса (металлический)	2	027	32	4	Уплотнение двери (прокладка и шпатель)	2	025	34
10	Крышка (перехваточная брус)	2	027	32	3	Крышка двери (прокладка и шпатель)	2	025	34
9	Полыши ремонт	2	026	35	2	Грузоподъемность	2	025	34
8	Крышка (перехваточная брус)	2	027	32	1	Знак «МТ»	2	026	35

Знаки и надписи на бортовом уровне для передвижной вагонной бригады



1 П. РЕМ. ВЧД КЧТ
М-РЯЗ I-V-55

2 РЕВ. ВЧД ПЕРОВО
М-РЯЗ I-V-55

Примечания
1 Надпись наносить масляной краской белого цвета.
2 На дошки и 4-хвалый крутильный барабан
содержащие поршневые цилиндры 8" и 10"
на продольной стене вагона слобить надпись - Обор-
удование - брп по оси - высота букв 10мм

2	Место и дата работы	Образец
1	Место и дата тарировочных работ	Образец
ИМ	Наименование надписи	Примечание
Знаки и надписи на тормозной оборудовании		Чертеж № 024

Раздел III
ОБРАЗЦЫ ЗНАКОВ И НАДПИСЕЙ
ДЛЯ ВАГОНОВ ГРУЗОВОГО ПАРКА

КАПР.ОТР.З-Д 6-V-1955-60

Т.Р.ВЧД КЧТ М-РЯЗ 2-V-55

ИРБ-3 ВЧ-ЮРДЖ-ХИ-55

БЕНЗИН

КП17472 РОСЛЗ-01-54

СПИРТ

Примечания:
 а. Водяку по №17472 наносить массовой
 краской белого цвета
 на изоляционные баки и цистерны,
 окрашенные в светлые тона, надпись
 по №17472 наносить краской черного
 цвета
 б. По переработке баки надать по №174
 и переработки баки наносить краской
 по № 3-01-1 или 31-55

1	Исторической герон	Образец
2	Результат - переработка баки	Образец
3	Наименование груза	Образец
4	Технический ремонт	Образец
5	Исполнительный ремонт (надпись на грузу)	Образец
6	Исполнительное	Примечание
7	Знаки и надписи на грузовых баках	Чертеж № 027

СР.Р.ВЧД ТАЙГА Т. 10-VI-1954-59

УРОВЕНЬ НАЛИВА

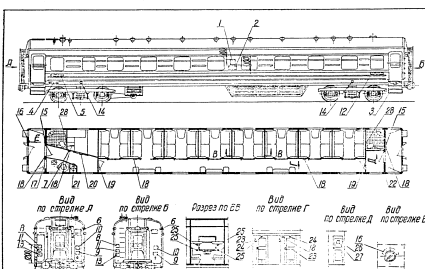
ПОСТРОЕН 23-1-1955

БРЯНСК.ПАРОВОЗОСТР. 3-Д

Примечания:
 1. На изоляционных баках, окрашенных в свет-
 лые тона, надпись по №173 наносить краской
 черной цветом.
 2. Надписи по №174 наносить краской белого
 цвета
 3. Знак грузоподъемности бакиера окрасить
 розой в белый цвет, цифру - в черный цвет

4	Грузоподъемность бакиера	Образец
5	Место и время постройки	Образец
6	«Фабрика налива»	Образец
7	Технический ремонт надписи на баки	Образец
8	Исполнительное	Примечание
9	Знаки и надписи на грузовых баках	Чертеж № 028

Раздел IV
МЕСТА РАСПОЛОЖЕНИЯ ЗНАКОВ И НАДПИСЕЙ
НА ВАГОНАХ ПАССАЖИРСКОГО ПАРКА



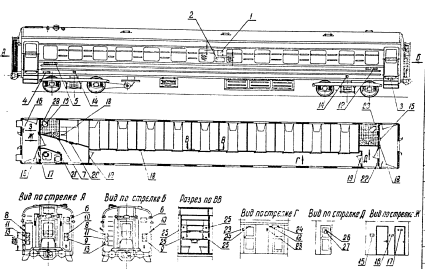
21	Таблица «Вода для питья»	1	055	68
20	Таблица «Сухие туалетные принадлежности»	1	055	68
19	Таблица (место багажа)	2	054	77
18	Таблица «Стоп-кран»	5	055	68
17	Таблица «Отопление»	1	055	68
16	Таблица «Топливо в поезде»	2	050	65
15	Таблица «Топливо в поезде»	2	050	65
14	Средство для выжигания	4	054	67
13	Кухонный инвентарь и принадлежности	2	051	64
12	Плита «Микса»	2	054	77
11	Кабина дежурного	2	049	62
10	Кухонный инвентарь	2	049	62
9	Место в багажном отделении	2	051	64
8	Средство для выжигания	2	049	62
7	Таблица с багажными отделениями	1	050	67
6	Место в багажном отделении	2	049	62
5	Средство для выжигания	2	054	77
4	Топливо	2	050	65
3	Таблица «Заблаговременное питание»	2	—	—
2	Таблица «Заблаговременное питание»	2	050	72
1	Таблица «Заблаговременное питание»	2	050	72

Примечание:
Иллюстрация по № 18 не является частью изобразительного блока с техническими рисунками.

28	Таблица «Вода для питья»	0	054	77
27	Таблица «Вода для питья»	2	055	68
26	Таблица «Вода для питья»	2	055	68
25	Таблица (место багажа)	30	048	57
24	Таблица (место багажа)	0	055	68
23	Таблица (место багажа)	0	055	68
22	Таблица «Вода для питья»	1	055	68

Иллюстрация по № 18 не является частью изобразительного блока с техническими рисунками.

031



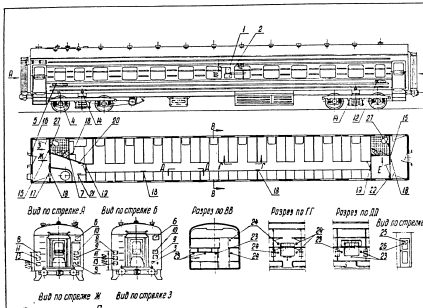
21	Таблица «Вода для питья»	1	055	68
20	Таблица «Сухие туалетные принадлежности»	1	055	68
19	Таблица (место багажа)	1	054	77
18	Таблица «Стоп-кран»	5	055	68
17	Таблица «Отопление»	1	055	68
16	Таблица «Топливо в поезде»	1	051	64
15	Таблица «Топливо в поезде»	2	050	65
14	Средство для выжигания	4	054	67
13	Кухонный инвентарь и принадлежности	2	051	64
12	Плита «Микса»	2	054	77
11	Кабина дежурного	2	049	62
10	Кухонный инвентарь	2	049	62
9	Место в багажном отделении	2	051	64
8	Средство для выжигания	2	049	62
7	Таблица с багажными отделениями	1	050	67
6	Место в багажном отделении	2	049	62
5	Средство для выжигания	2	054	77
4	Топливо	2	050	65
3	Таблица «Заблаговременное питание»	2	—	—
2	Таблица «Заблаговременное питание»	2	050	72
1	Таблица «Заблаговременное питание»	2	050	72

Примечание:
Иллюстрация по № 18 не является частью изобразительного блока с техническими рисунками.

28	Таблица «Вода для питья»	0	054	77
27	Таблица «Вода для питья»	2	055	68
26	Таблица «Вода для питья»	2	055	68
25	Таблица (место багажа)	30	048	57
24	Таблица (место багажа)	0	055	68
23	Таблица (место багажа)	0	055	68
22	Таблица «Вода для питья»	1	055	68

Иллюстрация по № 18 не является частью изобразительного блока с техническими рисунками.

032

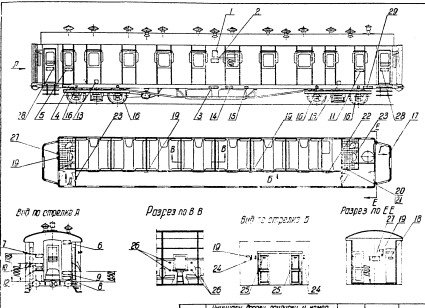


27	Табличка «Вход для пассажира»	1	055	68
28	Табличка «Служебное отделение»	1	055	68
19	Табличка (номер вагона)	2	054	77
18	Табличка «Стой-звон»	2	055	68
17	Табличка «Отделение»	1	055	68
15	«Поручисты»	1	051	64
15	Табличка «Проезд в тамбур»	2	052	65
14	Знак - место для выгрузки	4	054	67
13	Иллюстрация внешнего вида вагона и подвальный части с/у	2	051	64
12	«Животный»	2	050	63
11	Табличка ремонт	2	049	62
10	Колпачковый ремонт	2	049	62
9	Крыша и вагон, постройка или колпачковый ремонт	2	049	62
8	Пункт приписки вагона	2	048	62
7	Табличка в оконных рамах вагона	1	054	67
6	Иллюстрация внешнего вида вагона и вагонной части с/у	2	049	62
5	Колпачковый ремонт	2	051	64
4	Тара вагона	2	050	63
3	Табличка вагон-автоматический	2	—	—
2	Иллюстрация внешнего вида вагона и вагонной части с/у	2	049	62
1	Тара вагона	2	055	76

27	Табличка «Вход для пассажира»	2	054	77
23	Табличка «Служебное отделение»	2	055	68
15	Табличка «Проезд»	2	055	68
24	Табличка (номер вагона)	28	048	57
23	Табличка (номер вагона)	67	048	57
22	Табличка «Знак для пассажира»	1	055	68

Примечание: Таблички для вагона без колпачкового ремонта «Знак для пассажира» и «Служебное отделение»

033

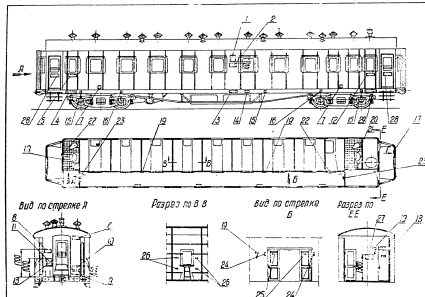


29	Табличка (номер вагона)	2	055	68
19	Табличка «Стой-звон»	2	055	68
18	Табличка «Стой-звон»	4	055	68
17	Табличка «Отделение»	1	055	68
17	«Поручисты»	1	051	64
15	Табличка «Проезд в тамбур»	2	048	57
14	Знак - место для выгрузки	2	050	63
13	Иллюстрация внешнего вида вагона и подвальный части с/у	2	051	64
12	«Животный»	2	050	63
11	Табличка ремонт	2	049	62
10	Колпачковый ремонт	2	049	62
9	Крыша и вагон, постройка или колпачковый ремонт	2	049	62
8	Пункт приписки вагона	2	048	62
7	Табличка в оконных рамах вагона	2	048	62
6	Иллюстрация внешнего вида вагона и вагонной части с/у	2	049	62
5	Колпачковый ремонт	2	052	65
4	Тара вагона	2	050	63
3	Табличка вагон-автоматический	2	—	—
2	Иллюстрация внешнего вида вагона и вагонной части с/у	2	049	62
1	Тара вагона	2	055	76

29	Иллюстрация внешнего вида вагона и вагонной части с/у	2	055	76
28	«Вход для пассажира»	4	052	65
27	«Служебное отделение»	2	054	67
26	Табличка (номер вагона)	28	048	57
25	Табличка (номер вагона)	7	055	68
24	Табличка (номер вагона)	7	055	68
23	Табличка (номер вагона)	2	054	77
22	Табличка «Знак для пассажира»	1	055	68

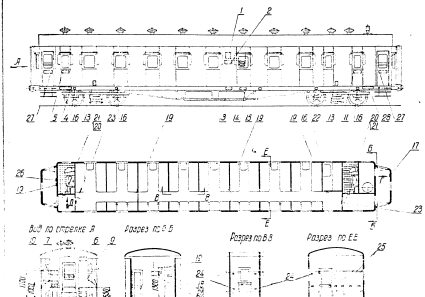
Примечание: Таблички для вагона без колпачкового ремонта «Знак для пассажира» и «Служебное отделение»

034



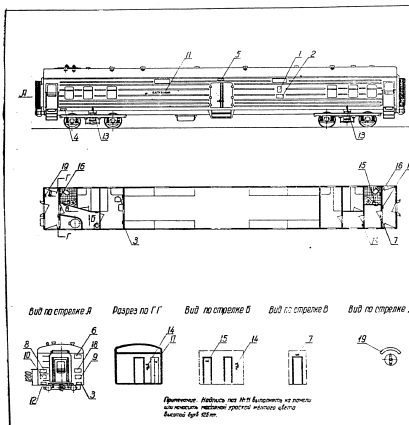
21	Таблица № 1 (внутренняя)	1	055	64
20	Таблица № 2 (внутренняя)	2	055	64
19	Таблица № 3 (внутренняя)	4	055	64
18	Таблица № 4 (внутренняя)	1	055	63
17	„Горелка“	1	051	64
16	Канал брызг	8	048	53
15	Перегородка брызг	2	027	36
14	Вентилятор брызг	2	050	63
13	Вентилятор отопления и вентиляции	2	051	64
12	„Меню“	2	050	65
11	Таблица № 5 (внутренняя)	2	049	62
10	Канальная решетка	2	049	62
9	Каналы для вентиляции или отопления	2	051	64
8	„Брызгостойкая“ панель	2	047	61
7	Элемент для вентиляции	2	051	67
6	Устройство для вентиляции и отопления	2	049	62
5	Канальная решетка	2	052	65
4	Тара баки	2	050	63
3	Таблица № 6 (внутренняя)	2	—	—
2	„Сиденье“ для пассажира и багажа	2	049	62
1	Тара баки	2	055	78

29	Вентилятор отопления и вентиляции	2	025	34
28	„Дверь“ для пассажира	2	050	65
27	„Дверь“ для пассажира	2	054	67
26	Таблица № 7 (внутренняя)	32	046	57
25	Таблица № 8 (внутренняя)	8	055	69
24	Таблица № 9 (внутренняя)	8	055	69
23	Таблица № 10 (внутренняя)	2	054	77
22	Таблица № 11 (внутренняя)	1	055	68

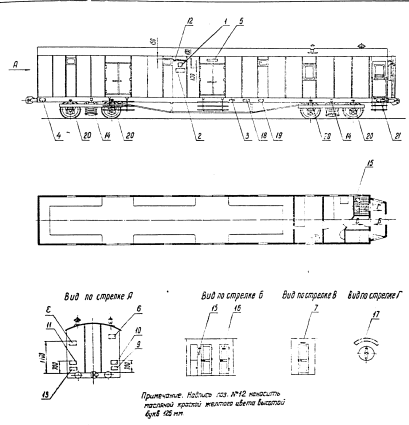


21	Таблица № 1 (внутренняя)	2	055	64
20	Таблица № 2 (внутренняя)	2	055	64
19	Таблица № 3 (внутренняя)	5	055	68
18	Таблица № 4 (внутренняя)	1	055	66
17	„Горелка“	1	051	64
16	Канал брызг	8	048	53
15	Перегородка брызг	2	027	36
14	Вентилятор брызг	2	050	63
13	Вентилятор отопления и вентиляции	4	054	67
12	„Меню“	2	051	64
11	Таблица № 5 (внутренняя)	2	050	65
10	Канальная решетка	2	042	62
9	Канальная решетка	2	042	62
8	Каналы для вентиляции или отопления	2	051	64
7	„Брызгостойкая“ панель	2	046	62
6	Устройство для вентиляции и отопления	2	049	62
5	Канальная решетка	2	051	64
4	Тара баки	2	050	63
3	Таблица № 6 (внутренняя)	2	—	—
2	„Сиденье“ для пассажира и багажа	2	049	62
1	Тара баки	2	055	78

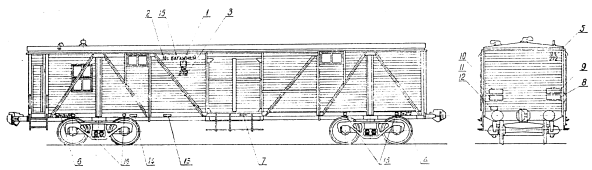
29	Вентилятор отопления и вентиляции	3	025	34
28	„Дверь“ для пассажира	4	050	65
27	„Дверь“ для пассажира	2	054	67
26	Таблица № 7 (внутренняя)	64	046	57
25	Таблица № 8 (внутренняя)	48	046	57
24	Таблица № 9 (внутренняя)	2	054	77
23	Таблица № 10 (внутренняя)	2	054	77
22	Таблица № 11 (внутренняя)	1	055	68



12	"Промышля"	1	051	24
10	Копытный рессоры	2	048	42
11	Таблица "Специальность"	1	055	18
16	Таблица, для учета веса..."	2	064	77
15	Таблица "Турпот"	2	055	88
14	Таблица "Спец-прим"	4	055	68
13	Знак (место для вывески)	4	054	67
12	Копытный рессоры шпала и подвески, шпала и "Болванки"	2	051	26
11	"Болванки"	2	051	6
10	Голова рессоры	2	045	62
9	Копыт (вместо вывески или другой вывески)	2	049	62
8	Копыт (вместо вывески)	2	049	62
7	Таблица (вместо вывески)	2	064	77
6	Индикатор веса топлива и номер вагона (вместо вывески)	2	049	62
5	Грузовые вывески	2	050	83
4	Таблица вывески	2	050	83
3	Таблица вывески-автоматическая	3	—	—
2	Индикатор веса топлива и номер вагона	2	049	62
1	Груз СССР	2	065	79
ИР	Наименование вагона или вагонетки	КСЗС	Чертёж №	Стр №
Копыт	Знаки и надписи на цевкиметаллическом боковом боксе	КСЗС	Копыт №	041



21	Индикатор веса топлива и номер вагона (вместо вывески)	1	055	24
20	Индикатор веса	1	048	59
19	Промышля	2	027	36
18	Резка	2	050	45
17	"Промышля"	1	051	46
16	Таблица "Турпот"	1	055	88
15	Таблица "Спец-прим"	2	055	68
14	Знак (место для вывески)	4	054	67
13	Копытный рессоры шпала и подвески, шпала и "Болванки"	2	051	26
12	"Болванки"	2	051	6
11	Голова рессоры	2	045	62
10	Копыт (вместо вывески или другой вывески)	2	049	62
9	Копыт (вместо вывески)	2	049	62
8	Таблица (вместо вывески)	2	064	77
7	Индикатор веса топлива и номер вагона (вместо вывески)	2	049	62
6	Грузовые вывески	2	050	83
5	Таблица вывески	2	050	83
4	Таблица вывески-автоматическая	3	—	—
3	Индикатор веса топлива и номер вагона	2	049	62
2	Груз СССР	2	065	79
ИР	Наименование вагона или вагонетки	КСЗС	Чертёж №	Стр №
Копыт	Знаки и надписи на 4-осном боковом боксе	КСЗС	Копыт №	042

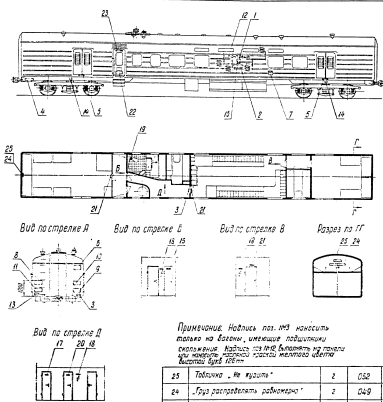


15	Крыша бруса	2	048	53	6	Процесс	2	025	24
13	„Возвращ.“	2	024	5	3	Формовый аппарат	2	049	62
14	Полная брус	2	027	52	4	Формовый аппарат	2	025	24
13	Полная брус	2	027	52	3	Формовый аппарат	2	049	62
12	Корпусный аппарат	2	021	54	2	Термоизоляция	2	025	24
11	Полная брус	2	049	62	1	Термоизоляция	2	025	24
10	Крыша бруса	2	049	62	1	Термоизоляция	2	025	24
9	Корпусный аппарат	2	021	54	2	Термоизоляция	2	025	24
8	Крыша бруса	2	021	54	2	Термоизоляция	2	025	24
7	Полная брус	2	021	54	2	Термоизоляция	2	025	24

Значки и надписи на 4-осном вагоне-цистерне

043

Примечание: Все надписи на вагоне должны быть выполнены на русском языке.

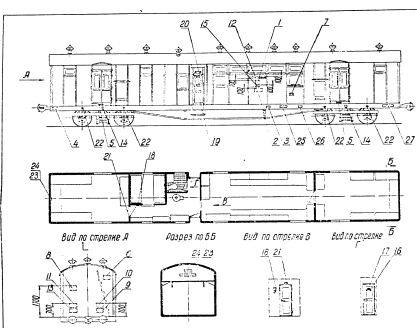


23	Таблица „Исходные данные“	2	050	65	1	Исходные данные	2	049	62
24	„Таблица распределения“	2	049	62	1	Исходные данные	2	049	62
25	„Таблица распределения“	2	053	66	1	Исходные данные	2	049	62
22	„Таблица распределения“	2	053	66	1	Исходные данные	2	049	62

Значки и надписи на цистерно-вагоне

044

21	Таблица „Исходные данные“	2	050	65	1	Исходные данные	2	049	62
20	Таблица „Специальные данные“	1	035	60	1	Исходные данные	2	049	62
19	Таблица „Исходные данные“	1	036	61	1	Исходные данные	2	049	62
18	Таблица „Исходные данные“	1	035	60	1	Исходные данные	2	049	62
17	Таблица „Исходные данные“	1	035	60	1	Исходные данные	2	049	62
16	Таблица „Исходные данные“	1	035	60	1	Исходные данные	2	049	62
15	Таблица „Исходные данные“	1	035	60	1	Исходные данные	2	049	62
14	Таблица „Исходные данные“	1	035	60	1	Исходные данные	2	049	62
13	Таблица „Исходные данные“	1	035	60	1	Исходные данные	2	049	62
12	Таблица „Исходные данные“	1	035	60	1	Исходные данные	2	049	62
11	Таблица „Исходные данные“	1	035	60	1	Исходные данные	2	049	62
10	Таблица „Исходные данные“	1	035	60	1	Исходные данные	2	049	62
9	Таблица „Исходные данные“	1	035	60	1	Исходные данные	2	049	62
8	Таблица „Исходные данные“	1	035	60	1	Исходные данные	2	049	62
7	Таблица „Исходные данные“	1	035	60	1	Исходные данные	2	049	62
6	Таблица „Исходные данные“	1	035	60	1	Исходные данные	2	049	62
5	Таблица „Исходные данные“	1	035	60	1	Исходные данные	2	049	62
4	Таблица „Исходные данные“	1	035	60	1	Исходные данные	2	049	62
3	Таблица „Исходные данные“	1	035	60	1	Исходные данные	2	049	62
2	Таблица „Исходные данные“	1	035	60	1	Исходные данные	2	049	62
1	Таблица „Исходные данные“	1	035	60	1	Исходные данные	2	049	62



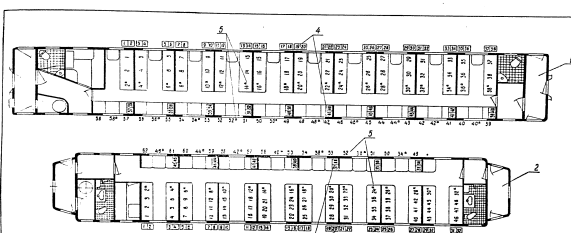
21	Установка ветровых панелей и штор	2	029	77
22	Коврики на пол	2	053	66
19	Лестница покатая марш	2	053	66
18	Табличка "Стоп-зона"	2	055	63
17	Табличка "Туалет"	1	055	63
16	Табличка "Вагон стоянка"	1	055	63
15	Знак (эмблема завода)	2	053	63
14	Знак-место для водителя	4	050	67
13	Иллюминация водителя и пассажиров	2	021	64
12	"Светильник"	2	004	6
11	Панель приборов	2	219	62
10	Корпус двигателя	1	217	62
9	Рама и база двигателя	1	119	62
8	Крутящий момент	2	047	62
7	"Два колеса"	2	053	63
6	Опорная рама двигателя и шасси	2	069	62
5	Передача	4	053	63
4	Пол кузова	2	050	63
3	Табличка завода-изготовителя	2	-	-
2	Иллюминация панели приборов и потолка	2	049	62
1	"Педаль"	2	055	79

27	Установка ветровых панелей и штор	2	029	77
26	Коврики на пол	2	053	66
19	Лестница покатая марш	2	053	66
18	Табличка "Стоп-зона"	2	055	63
17	Табличка "Туалет"	1	055	63
16	Табличка "Вагон стоянка"	1	055	63
15	Знак (эмблема завода)	2	053	63
14	Знак-место для водителя	4	050	67
13	Иллюминация водителя и пассажиров	2	021	64
12	"Светильник"	2	004	6
11	Панель приборов	2	219	62
10	Корпус двигателя	1	217	62
9	Рама и база двигателя	1	119	62
8	Крутящий момент	2	047	62
7	"Два колеса"	2	053	63
6	Опорная рама двигателя и шасси	2	069	62
5	Передача	4	053	63
4	Пол кузова	2	050	63
3	Табличка завода-изготовителя	2	-	-
2	Иллюминация панели приборов и потолка	2	049	62
1	"Педаль"	2	055	79

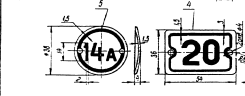
Знаки и надписи на бортом покатой базиса

045

Примечания:
 1. Для обозначения мест сиденья...
 2. Места сиденья...
 3. Места сиденья...
 4. Места сиденья...
 5. Места сиденья...
 6. Места сиденья...
 7. Места сиденья...
 8. Места сиденья...
 9. Места сиденья...
 10. Места сиденья...
 11. Места сиденья...
 12. Места сиденья...
 13. Места сиденья...
 14. Места сиденья...
 15. Места сиденья...
 16. Места сиденья...
 17. Места сиденья...
 18. Места сиденья...
 19. Места сиденья...
 20. Места сиденья...
 21. Места сиденья...
 22. Места сиденья...
 23. Места сиденья...
 24. Места сиденья...
 25. Места сиденья...
 26. Места сиденья...
 27. Места сиденья...



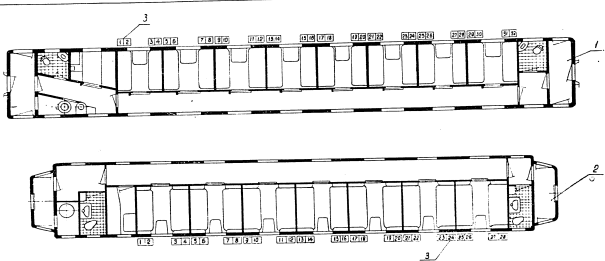
1234567890



- Примечания:
 1. Таблички номер пассажирских мест...
 2. Места сиденья...
 3. Места сиденья...
 4. Места сиденья...
 5. Места сиденья...
 6. Места сиденья...
 7. Места сиденья...
 8. Места сиденья...
 9. Места сиденья...
 10. Места сиденья...
 11. Места сиденья...
 12. Места сиденья...
 13. Места сиденья...
 14. Места сиденья...
 15. Места сиденья...
 16. Места сиденья...
 17. Места сиденья...
 18. Места сиденья...
 19. Места сиденья...
 20. Места сиденья...
 21. Места сиденья...
 22. Места сиденья...
 23. Места сиденья...
 24. Места сиденья...
 25. Места сиденья...
 26. Места сиденья...
 27. Места сиденья...

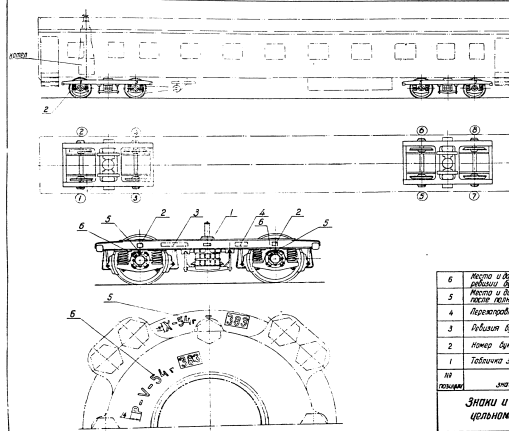
5	Табличка (номер места для водителя при кондиционировании воздуха)	
4	Табличка (номер пассажирского места)	
3	Панель приборов для водителя	
2	Места сиденья	
1	Места сиденья	
14	Места сиденья	
15	Места сиденья	
16	Места сиденья	
17	Места сиденья	
18	Места сиденья	
19	Места сиденья	
20	Места сиденья	
21	Места сиденья	
22	Места сиденья	
23	Места сиденья	
24	Места сиденья	
25	Места сиденья	
26	Места сиденья	
27	Места сиденья	

046



Примечание
Таблички ставить на пробной стене ниже
Бертолет соединяет места
нечетные номера - без нижних стальных мест,
четные - для верхних

3	Табличка (номер места)	
2	Сетка нумерации мест на 4-й оси	
1	Сетка нумерации мест на 2-й оси	
19	Наименование	Примечание
Нумерация мест на пассажирских мушкетерских вагозах		Чертеж №
		047



Примечание.
1 таблички нанести на стальной краской
металлической основе
2 таблички для №5 и №6 нанести только
на вагоны с раздвижными подлокотниками
3 номера брусков, указатели
4 высота брусков
5 порядок нумерации брусков указан в
примечании
6 высота брусков в зависимости от
длины кузовов нанести на
двух балках ригеля вагона

6	Место и дата применения	4	Пассажир
5	Место и дата применения	4	Обрешетка
4	Раздвижной брус	1	6 27 36
3	Раздвижной брус	1	250 6,3
2	Номер брусков	4	201 7
1	Табличка свободных мест	2	
№	Наименование	№	Итого
№	Место или подлокотник	№	Итого
Знаки и надписи на табличках		Чертеж №	
цельнометаллических вагозах		048	

Раздел V
ОБРАЗЦЫ ЗНАКОВ, НАДПИСЕЙ,
ПАНЕЛЕЙ И ТАБЛИЧЕК
ДЛЯ ВАГОНОВ ПАССАЖИРСКОГО ПАРКА

КАП.Р.
ОК.З-Д
197155

ПРИПИСАН
ВЧ.ГОР

ГОД.Р.
ВЧ.Д-М-М-Р-ЯЗ
197155

ГРУЗ РАСПРЕДЕЛЯТЬ РАВНОМЕРНО

ОК
5332

СР.Р.
ОТП.З-Д
197155

а	Груз распределять равномерно*	Образец
б	Пункт приписки вагона	Образец
в	Инициалы. Вклады приписки номер вагона	Образец
г	Средний ремонт	Образец
д	Годовой ремонт	Образец
е	Капитальный ремонт	Образец
№ поезда	Наименование	Примечание
	Знаки и подписи на пассажирских вагонах	Чертеж № 049

На торцах вагонов отпечатайте буквы и цифру надписи по п. 4 не наносить

ЖЕСТКИЙ ТАРА 56,5 т

Р.Б. 55 ГРУЗ 20 т

ПРИГОРОДНЫЙ

а	«Пригородный»	Образец
б	«Груз 20т»	Образец
в	Результат букс	Образец
г	Тара	Образец
д	«Жесткий»	Образец
№ поезда	Наименование	Примечание
	Знаки и подписи на пассажирских вагонах	Чертеж № 050

Примечание:
Надписи наносить масляной краской желтого цвета. Отпечатайте буквы и цифру надписи по п. 4 не наносить масляной краской красного цвета.

МЕСТ СПАЛЬНЫХ-58
для сидения-87

ПОСТРОЕН
КАЛИНИНСКИМ
ВАГОНЗАВОДОМ

19 20 55г

НАИМ. ДИАМ.
ШЕЙКИ 135 мм
ПОДСТ. Ч. 182 мм

Примечание:
Надпись наносится масляной краской желтого цвета.
Слово «Тормозить» наносится масляной краской красного цвета.

4	«Тормозить»	
3	Технический рисунок знака и подложки	Образец
2	Место и время постройки	Образец
1	Количество мест	Образец
188	Наименование	Примечание
189	Надпись на пассажирских вагонах	Чертеж №
		051

ПРОЕЗД В ТАМБУРЕ,
НА ПОДНОЖКАХ И
ПЕРЕХОДНЫХ ПЛОЩАДКАХ
СТРОГО ВОСПРЕЩАЕТСЯ

НЕ КУРИТЬ

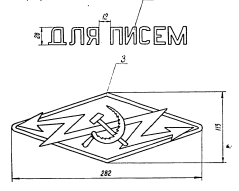
ПРОЕЗД
НА ПОДНОЖКАХ
ВОСПРЕЩАЕТСЯ

МЕСТ-94

Примечание:
1. Надпись по п. 3 и 4 наносится масляной краской желтого цвета, остальные надписи по п. 4 - красной цветом.
2. Любую табличку табличек по п. 1 и 2 изготавливать стандартной формы. Надпись и знак - красной окраской.

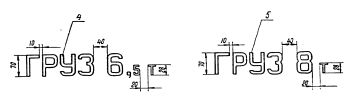
4	Количество мест	Образец
3	«Проезд на подножках воспрещается»	
2	Табличка «Проезд в тамбуре...»	
1	Табличка «Не курить»	
188	Наименование	Примечание
189	Знаки и надписи на пассажирских вагонах	Чертеж №
		052

ВХОД ВОСПРЕЩАЕТСЯ



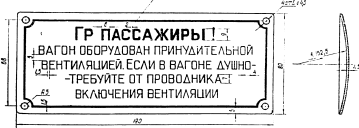
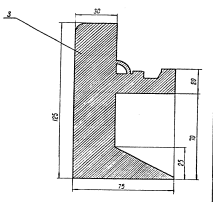
**ПРОДАЖА ПОЧТОВЫХ МАРОК,
ОТКРЫТОК, КОНВЕРТОВ,
ПРИЕМ ЗАКАЗНЫХ ПИСЕМ.**

*Примечание.
Надпись нанести на обратной стороне знака.*



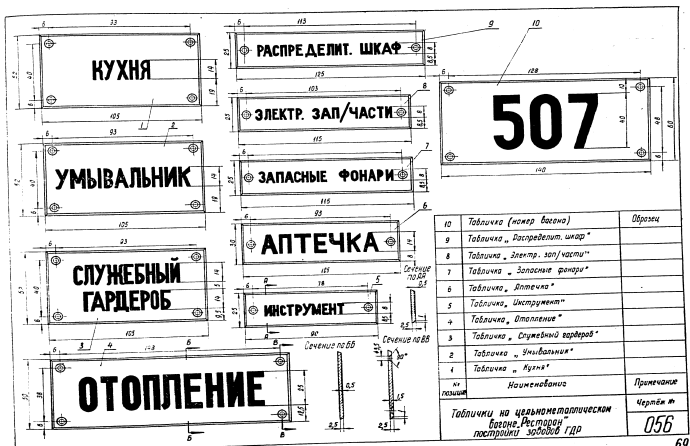
6	"Вход воспрещается"	
5	"Груз 8 т"	Бронза
4	"Груз 6 т"	Бронза
3	Знак-эмблема связи	Железные
2	"Для писем"	
1	"Продажа почтовых марок, открыток, конвертов"	Противоударный
Знаки и надписи на почтовых вагонах		Чертеж № 053

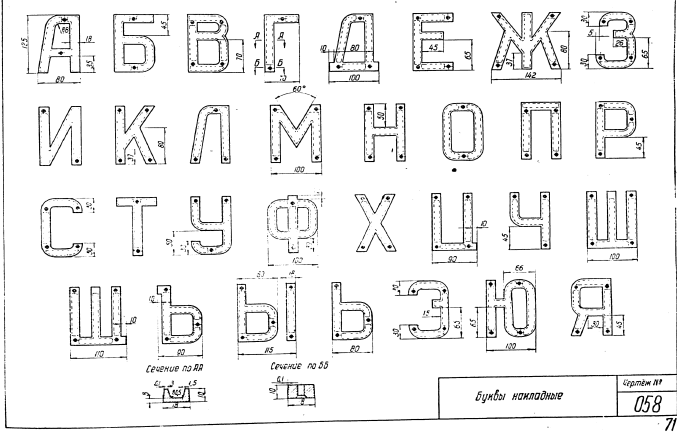
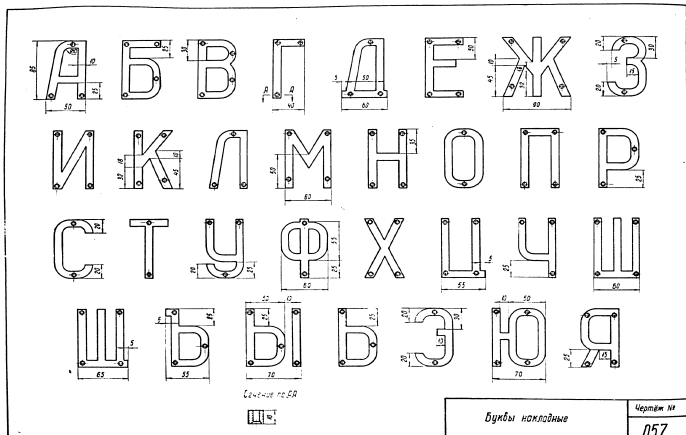
**ПРОЕЗД В ТАМБУРЕ,
НА ПОДНОЖКАХ И
ПЕРЕХОДНЫХ ПЛОЩАДКАХ
СТРОГО ВОСПРЕЩАЕТСЯ**

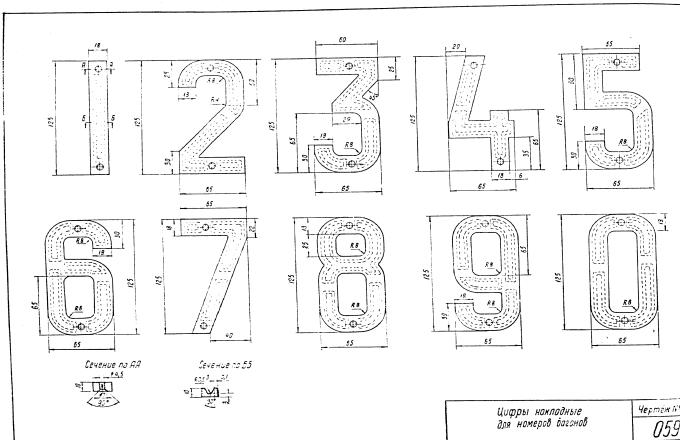


*Примечание.
Надпись над №1 и под №2 нанести на обратной стороне знака. Знаком оборудовать вагоны с принудительной вентиляцией.*

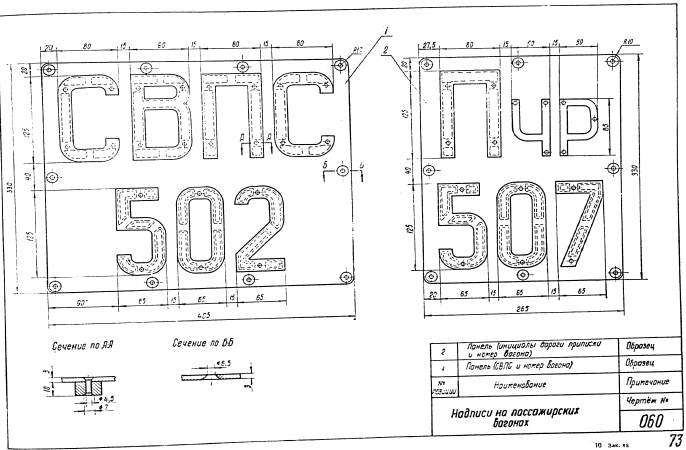
3	Знак - место для прохода	4	
2	Надпись о включении вентиляции	1	
1	"Проезд в тамбуре, на подножках и переходных площадках строго воспрещается"	2	
№ знака	Назначение	Материал	Примечание
	Знаки и надписи на пассажирских вагонах		Чертеж № 054



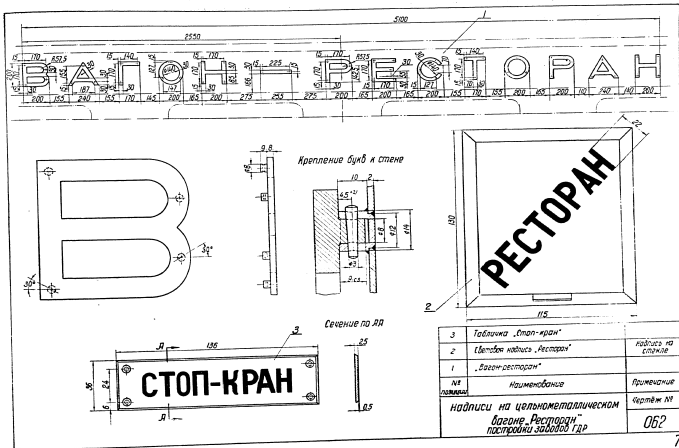
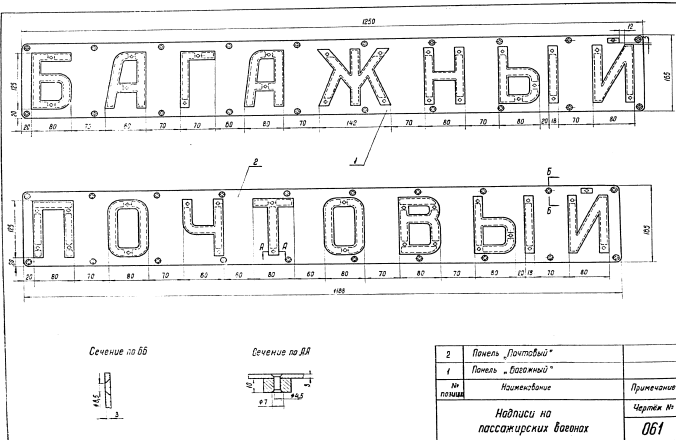


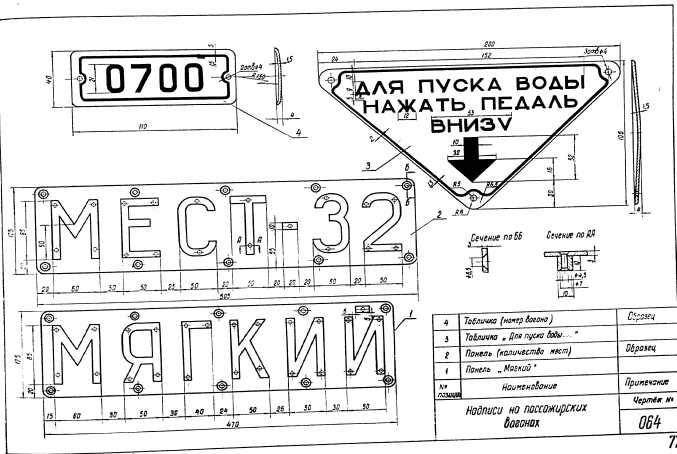
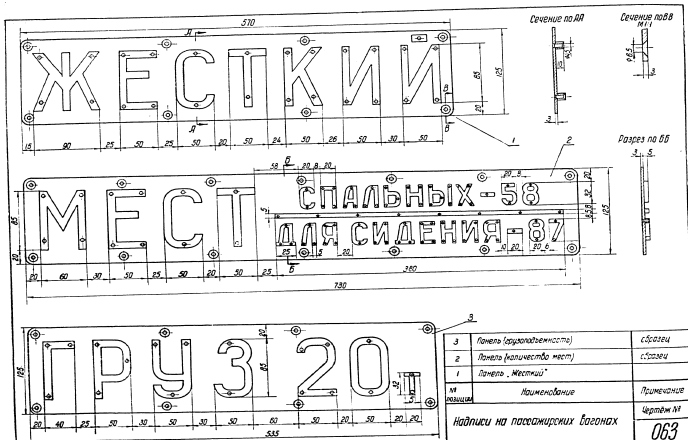


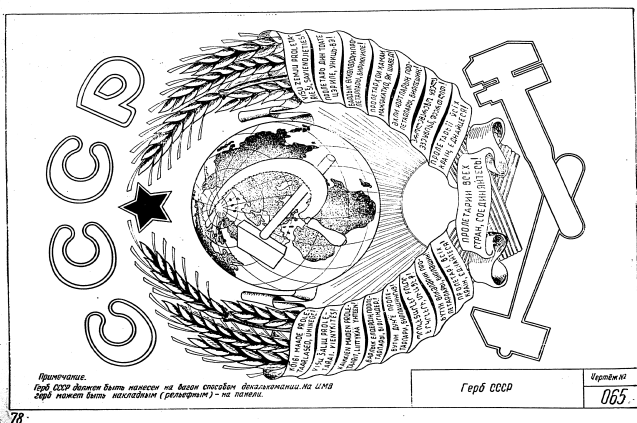
Цифры накладные для номеров вагонов
Чертёж № 059



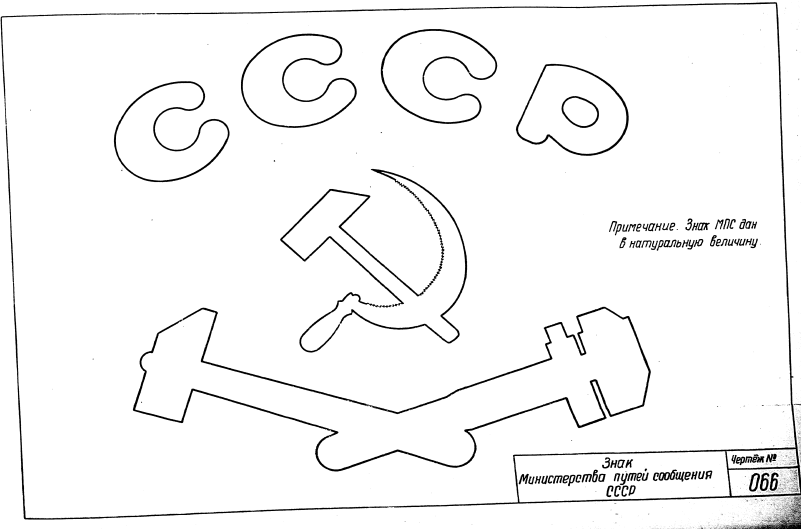
2	Панель (включая) буквы кириллицы и цифр (Вагон)	Образец
1	Панель (без) и цифр (Вагон)	Образец
10	Исполнение	Примечание
	Надпись на пассажирских вагонах	Чертёж № 060







78



СОДЕРЖАНИЕ

Наименование чертежа	№ чертежа	Стр.	Наименование чертежа	№ чертежа	Стр.	Наименование чертежа	№ чертежа	Стр.
От Главного управления вагонного хозяйства МПС	3		Знаки и надписи на двухстороннем попутном для буксы	011	19	Форма списков съёмного оборудования в род груза	029	38
Раздел I			Знаки и надписи на платформе	012	20	Характеристика вагонов, подвижная сила и род вагонов, условной ширины перевозимого груза	030	39
Шрифты для надписей и вымпелы вагон приписки вагонов	5		Знаки и надписи на двухсторонней платформе	013	21	Раздел IV		
Шрифты для надписей на вагонах буксы	001	6	Центры	014	22	Места расположения знаков и надписей на вагонах пассажирского парка	41	
Шрифты для надписей на вагонах вагон	001	7	Знаки и надписи на двухсторонней платформе	015	23	Знаки и надписи на вагонах пассажирского парка	41	
Шрифты для надписей на пассажирских вагонах (буфет)	002	8	Знаки и надписи на двухсторонней платформе для перевозки сахара	016	24	Знаки и надписи на вагонах пассажирского парка	41	
Шрифты для надписей на пассажирских вагонах (буфет)	002	9	Знаки и надписи на двухсторонней платформе для перевозки сахара	017	25	Знаки и надписи на вагонах пассажирского парка	41	
Вымпелы вагон приписки вагонов	003	10	Знаки и надписи на двухсторонней платформе для перевозки сахара	018	26	Знаки и надписи на вагонах пассажирского парка	41	
Раздел II			Знаки и надписи на двухсторонней платформе для перевозки сахара	019	27	Знаки и надписи на вагонах пассажирского парка	41	
Места расположения знаков и надписей на вагонах грузового парка	11		Знаки и надписи на двухсторонней платформе для перевозки сахара	020	28	Знаки и надписи на вагонах пассажирского парка	41	
Знаки и надписи на четырехстороннем вагоне	004	12	Знаки и надписи на двухсторонней платформе для перевозки сахара	021	29	Знаки и надписи на вагонах пассажирского парка	41	
Знаки и надписи на четырехстороннем вагоне для перевозки сахара	005	13	Знаки и надписи на двухсторонней платформе для перевозки сахара	022	30	Знаки и надписи на вагонах пассажирского парка	41	
Знаки и надписи на четырехстороннем вагоне для перевозки сахара	006	14	Знаки и надписи на двухсторонней платформе для перевозки сахара	023	31	Знаки и надписи на вагонах пассажирского парка	41	
Знаки и надписи на двухстороннем вагоне для перевозки сахара	007	15	Знаки и надписи на двухсторонней платформе для перевозки сахара	024	32	Знаки и надписи на вагонах пассажирского парка	41	
Знаки и надписи на двухстороннем вагоне для перевозки сахара	008	16	Раздел III			Знаки и надписи на вагонах пассажирского парка	41	
Знаки и надписи на двухстороннем вагоне для перевозки сахара	009	17	Образцы знаков и надписей для вагонов грузового парка	33		Знаки и надписи на вагонах пассажирского парка	41	
Знаки и надписи на двухстороннем вагоне для перевозки сахара	010	18	Вымпелы вагон приписки вагонов, номер вагона и грузоподъемность	025	33	Знаки и надписи на вагонах пассажирского парка	41	
			Капитальный, средний и полужелезнодорожный вагоны	026	35	Знаки и надписи на вагонах пассажирского парка	41	
			Капитальный и полужелезнодорожный вагоны	027	36	Знаки и надписи на вагонах пассажирского парка	41	
			Капитальный и полужелезнодорожный вагоны	028	37	Знаки и надписи на вагонах пассажирского парка	41	
			Капитальный и полужелезнодорожный вагоны	029	38	Знаки и надписи на вагонах пассажирского парка	41	
			Капитальный и полужелезнодорожный вагоны	030	39	Знаки и надписи на вагонах пассажирского парка	41	
			Капитальный и полужелезнодорожный вагоны	031	40	Знаки и надписи на вагонах пассажирского парка	41	
			Капитальный и полужелезнодорожный вагоны	032	41	Знаки и надписи на вагонах пассажирского парка	41	
			Капитальный и полужелезнодорожный вагоны	033	42	Знаки и надписи на вагонах пассажирского парка	41	
			Капитальный и полужелезнодорожный вагоны	034	43	Знаки и надписи на вагонах пассажирского парка	41	
			Капитальный и полужелезнодорожный вагоны	035	44	Знаки и надписи на вагонах пассажирского парка	41	
			Капитальный и полужелезнодорожный вагоны	036	45	Знаки и надписи на вагонах пассажирского парка	41	
			Капитальный и полужелезнодорожный вагоны	037	46	Знаки и надписи на вагонах пассажирского парка	41	
			Капитальный и полужелезнодорожный вагоны	038	47	Знаки и надписи на вагонах пассажирского парка	41	
			Капитальный и полужелезнодорожный вагоны	039	48	Знаки и надписи на вагонах пассажирского парка	41	
			Капитальный и полужелезнодорожный вагоны	040	49	Знаки и надписи на вагонах пассажирского парка	41	
			Капитальный и полужелезнодорожный вагоны	041	50	Знаки и надписи на вагонах пассажирского парка	41	
			Капитальный и полужелезнодорожный вагоны	042	51	Знаки и надписи на вагонах пассажирского парка	41	
			Капитальный и полужелезнодорожный вагоны	043	52	Знаки и надписи на вагонах пассажирского парка	41	

