

CENTRAL INTELLIGENCE AGENCY

13-1(4)
1 memo

This Document contains information affecting the National Defense of the United States, within the meaning of Title 18, Sections 793 and 794, of the U.S. Code, as amended. Its transmission or revelation of its contents to or receipt by an unauthorized person is prohibited by law. The reproduction of this form is prohibited.

INFORMATION REPORT

CONFIDENTIAL/CONTROL-US OFFICIALS ONLY
SECURITY INFORMATION

50X1-HUM

COUNTRY	USSR (Lithuanian SSR)	REPORT	
SUBJECT	Railroad Timetable for Lithuania	DATE DISTR.	12 March 1953
DATE OF INFO.		NO. OF PAGES	1
PLACE ACQUIRED		REQUIREMENT NO.	RD
		REFERENCES	

50X1-HUM

THE SOURCE EVALUATIONS IN THIS REPORT ARE DEFINITIVE.
THE APPRAISAL OF CONTENT IS TENTATIVE.
(FOR KEY SEE REVERSE)

50X1-HUM

[Redacted]

[Redacted] 1951 railroad timetable for Lithuania. 50X1-HUM

[Redacted]

CONFIDENTIAL/CONTROL-US OFFICIALS ONLY

STATE	X	ARMY	X	NAVY		AIR		FBI		AEC					
-------	---	------	---	------	--	-----	--	-----	--	-----	--	--	--	--	--

(Note: Washington Distribution Indicated By "X"; Field Distribution By "#".)

///

50X1-HUM

Page Denied

1950

ЛИТОВСКАЯ ЖЕЛЕЗНОДОРОЖНАЯ КОМПАНЬЯ

СРЕДСТВО ДЛЯ ПЕШЕХОДОВ
И НА РАБОТУ ВО ВСЕХ ЧАСТЯХ
РАЙОНА В СЛУЖБЕ КОМПЕТЕНТНЫХ
Органов. В том числе по, что через
переходы и т.д. (переходные
пункты)

ЛИТОВСКАЯ ЖЕЛЕЗНОДОРОЖНАЯ КОМПАНЬЯ

СРЕДСТВО ДЛЯ ПЕШЕХОДОВ

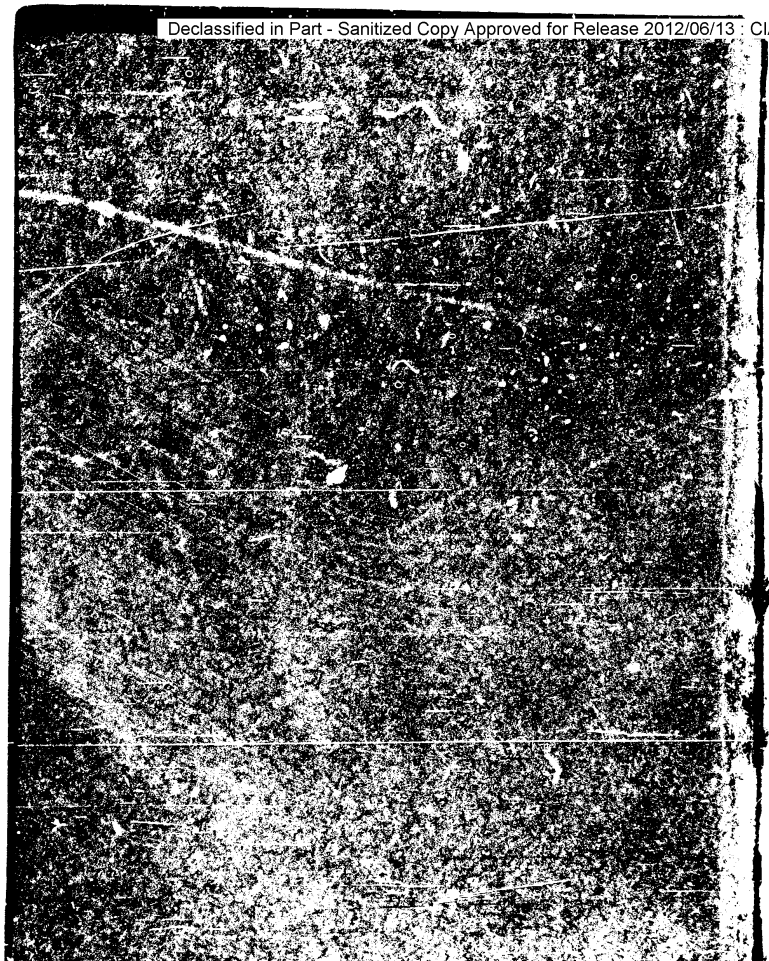
РАСПИСКА

ДВИЖЕНИИ

ПАССАЖИРСКИХ

НА ЗИМУ 1950

ТОРИС



СССР
МИНИСТЕРСТВО ПУТЕЙ СООБЩЕНИЯ
ЛИТОВСКАЯ ЖЕЛЕЗНАЯ ДОРОГА



СТАТ

СЛУЖЕБНОЕ,
РАСПИСАНИЕ
ДВИЖЕНИЯ
ПАССАЖИРСКИХ ПОЕЗДОВ
на зиму 1951/52 г.

ДОРИЗДАБЕЛЬСТВО
ВИЛЬНОС 1951 г.

Табель-календарь на ноябрь — декабрь 1951 г. и январь — апрель 1952 г.

Дни недели	НОЯБРЬ	ДЕКАБРЬ	ЯНВАРЬ
Понедельник	5 12 19 26	3 10 17 24 31	7 14 21
Вторник	6 13 20 27	4 11 18 25	8 15 22 29
Среда	7 14 21 28	5 12 19 26	1 2 9 16 23 30
Четверг	8 15 22 29	6 13 20 27	3 10 17 24 31
Пятница	9 16 23 30	7 14 21 28	4 11 18 25
Суббота	10 17 24	8 15 22 29	5 12 19 26
Воскресенье	4 11 18 25	2 9 16 23 30	6 13 20 27

Дни недели	ФЕВРАЛЬ	МАРТ	АПРЕЛЬ
Понедельник	4 11 18 25	3 10 17 24 31	7 14 21 28
Вторник	5 12 19 26	4 11 18 25	8 15 22 29
Среда	6 13 20 27	5 12 19 26	1 2 9 16 23 30
Четверг	7 14 21 28	6 13 20 27	3 10 17 24
Пятница	8 15 22 29	7 14 21 28	4 11 18 25
Суббота	9 16 23	8 15 22 29	5 12 19 26
Воскресенье	3 10 17 24	2 9 16 23 30	6 13 20 27

7—8 ноября — XXIV годовщина Великой Октябрьской Социалистической Революции. 5 декабря — День Сталинской Конституции СССР. 1 января — Новогодний праздник. 22 января — день памяти В. И. Ленина в 9 января 1905 г.

Выдано _____
(кому: должность, фамилия и инициалы)

_____ 1951 г.

(место выдачи, кто выдал)

ВРЕМЯ ПОКАЗАНО ПО 2-МУ ПОЯСУ
(московское)

Расписание составлено в соответствии с графиком движения поездов на зиму 1951/52 г.

||| Ответственный за выпуск книжки расписания начальник отдела организации пассажирских перевозок пассажирской службы Литовской жел. дор. инженер-майор движения ХАЙКИН Э. Н.

ОГЛАВЛЕНИЕ

Род поездов	№№ поездов	Сообщения	Стр.
Раздел 1. Дальние поезда			
Скор.	21/22	Вильнюс—Рига	8
"	29/30	Москва—Калининград	11
Пасс.	41/42	Вильнюс—Москва	16
"	43/44	Львов—Рига	20
"	49/50	Рига—Лиепая	25
"	51/52	Гомель—Вильнюс	28
"	53/54	Вильнюс—Рига	31
"	57/58	Ленинград—Калининград	35
"	69/70	Клайпеда—Лиепая	40
"	71/72	Вильнюс—Друскеники	42
"	73/74	Рига—Калининград	44
"	77/78	Даугавпилс—Шяуляй	49
"	79/80	Лиды—Вильнюс	52
"	81/82	Полоцк—Вильнюс	54
Раздел 2. Местные поезда			
Пасс.	55/56	Каунас—Мажейкяй	58
"	59/60	Радвильшкис—Черняховск	61
"	61/62	Калининград—Клайпеда	63
"	63/64	Вильнюс—Клайпеда	66
"	95/96	Вильнюс—Каунас	70
"	97/98	Вильнюс—Каунас	72
"	81/82	Паневежис—Швенчонелай	74
"	83/84	Шяуляй—Паневежис	75
"	85/86	Паневежис—Биржай	76
Раздел 3. Пригородные поезда			
Пригор.	102/103	Вильнюс—Ново-Вильня	78
"	104/105	Вильнюс—Ново-Вильня	78
"	112/113	Вильнюс—Ново-Вильня	78
"	114/115	Вильнюс—Ново-Вильня	78
"	123/124	Вильнюс—Ново-Вильня	79
"	125/126	Вильнюс—Ново-Вильня	79

Продолжение

Род поездов	№№ поездов	Сообщения	Стр.
Пригор.	127/128	Вильнюс—Ново-Вильня	79
"	101/108	Вильнюс—Лентварис	80
"	110/111	Вильнюс—Дукштас	81
"	117/118	Вильнюс—Варена	82
"	120/121	Вильнюс—Гурмантас	83
"	381/384	Молодечво—Вильнюс	84
"	202/203	Каунас—Вильнюс	85
"	204/205	Каунас—Вильнюс	86
"	206/209	Каунас—Ионава	87
"	210/213	Каунас—Ионава	87
"	215/216	Каунас—Вирбалис	88
"	217/218	Каунас—Шештокай	89
"	301/302	Радвильшкис—Шяуляй	90
"	303/304	Радвильшкис—Шяуляй	90
"	305/306	Радвильшкис—Шяуляй	91
"	307/308	Радвильшкис—Шяуляй	92
"	309/310	Радвильшкис—Шяуляй	92
"	311/312	Радвильшкис—Шяуляй	93
"	314/315	Клайпеда—Кретинга	94
"	316/317	Клайпеда—Кретинга	94
"	318/319	Клайпеда—Кретинга	94
"	320/321	Клайпеда—Кретинга	96
"	322/323	Клайпеда—Кретинга	96
"	325/326	Таураге—Неман-Нов.	97
"	329/330	Таураге—Неман-Нов.	97
"	327/328	Таураге—Советск	98
"	401/402	Черняховск—Железнодоро.	99
"	407/408	Черняховск—Железнодоро.	99
"	404/405	Черняховск—Гусев	100
"	410/411	Черняховск—Гусев	100
"	412/413	Черняховск—Вирбалис	101
"	414/415	Черняховск—Красподесье	102
"	431	Калининград—Балтийск	103
"	432	Балтийск—Калининград	104

Продолжение

Род поездов	№№ поездов	Сообщения	Стр.
Пригор.	433	Калининград—Балтийск . . .	105
	434	Балтийск—Калининград . . .	106
	435	Калининград—Балтийск . . .	107
	436	Балтийск—Калининград . . .	108
	437	Калининград—Балтийск . . .	109
	438	Балтийск—Калининград . . .	110
	439	Калининград—Балтийск . . .	111
	440	Балтийск—Калининград . . .	112
	441	Калининград—Балтийск . . .	113
	442	Балтийск—Калининград . . .	114
	443/444	Калининград—Мамоново . . .	115
	445/446	Калининград—Ладушкин . . .	116
	447/448	Калининград—Мамоново . . .	117
	414/415	Калининград—Долгоруково . . .	118
	416/417	Калининград—Долгоруково . . .	119
	418/419	Калининград—Долгоруково . . .	120
	401/402	Швенцонеляй—Швенчионис . . .	121
	404/407	Швенцонеляй—Швенчионис . . .	121
	405/406	Швенцонеляй—Лыгуны . . .	122
	409/410	Швенцонеляй—Швенчионис . . .	123
412/413	Иовава—Укмерге	124	
Раздел 4.			
Товаро-пассажирские поезда			
Тов.пасс.	521/522	Скапшкис—Сувайнишкис . . .	126
	523/524	Юнишкис—Жеймялис . . .	127
	525/526	Линкува—Петрошунай . . .	128
	529/530	Паневежис—Жеймялис . . .	129
	531/532	Швенцонеляй—Швенчионис . . .	130

РАЗДЕЛ I.

Дальние поезда

(проходящие по двум и более дорогам)

Дизельный—скорый

Дизельный—скорый

п. № 21/22

п. № 21/22

Вильнюс — Рига

Рига — Вильнюс

через Кайшадорис—Каунас— Радвилишкис -- Шяуляй
—Елгава

ЕЖЕДНЕВНО

В ходу 5 ч 52 м.
В стоянках — ч. 26 м.
Всего на дороге 6 ч. 18 м.

В ходу 6 ч. 09 м.
В стоянках — ч. 26 м.
Всего на дороге 6 ч. 35 м.

В пути	Прибытие	Стоянка	Отправлен.	Раздельные пункты	В пути	Прибытие	Стоянка	Отправлен.
—	—	—	6.25	Вильнюс-пасс.	2	1.17	—	—
3	—	—	6.28	Вильнюс-тов.	11	—	—	1.15
8	—	—	6.36	Паверяй	10	—	—	1.04
13	—	—	6.44	Лептварис	14	—	—	0.54
18	—	—	6.57	Лазденай	9	—	—	0.40
8	—	—	7.05	Виевис	15	—	—	0.31
13	—	—	7.20	Жаслай	12	—	—	0.16
9	7.29	2	7.31	Кайшадорис	17	0.02	2	0.04
16	—	—	7.47	Правенишкис	11	—	—	23.45
11	—	—	7.58	Палемонас	6	—	—	23.34
5	—	—	8.03	Амалай	17	—	—	23.28
17	8.20	7	8.27	Каунас	17	23.04	7	23.11
17	—	—	8.44	Амалай	5	—	—	22.47
6	—	—	8.50	Палемонас	24	—	—	22.42
22	—	—	9.12	Гайжунай	10	—	—	22.18
7	9.19	2	9.21	Ионаза	8	22.06	2	22.08

Продолжение

Дизельный—скорый

Дизельный—скорый

п. № 21/22

п. № 21/22

Вильнюс — Рига

Рига — Вильнюс

В пути	Прибытие	Стоянка	Отправлен.	Раздельные пункты	В пути	Прибытие	Стоянка	Отправлен.
10	—	—	9.31	Жеймай	9	—	—	21.58
9	—	—	9.40	Лукшай	16	—	—	21.49
14	9.54	2	9.56	Кедайняй	13	21.31	2	21.33
14	10.10	2	10.12	Дотнува	15	21.16	2	21.18
15	—	—	10.27	Гуджунай	5	—	—	21.01
5	—	—	10.32	Скемай	7	—	—	20.56
6	—	—	10.38	Байсагола	13	—	—	20.49
13	—	—	10.51	Гимбагола	6	—	—	20.36
6	—	—	10.57	Линкайчан	7	—	—	20.30
6	11.03	4	11.07	Радвилишкис	5	20.19	4	20.23
5	—	—	11.12	Кутишкис	3	—	—	20.14
3	—	—	11.15	Монкишкис	4	—	—	20.11
3	—	—	11.18	Шиленай	10	—	—	20.07
9	11.27	5	11.32	Шяуляй	8	19.52	5	19.57
8	11.40	1	11.41	Губерния	15	19.43	1	19.44
16	—	—	11.57	Мешкуйчан	7	—	—	19.28
6	—	—	12.03	Мекяй	16	—	—	19.21
18	12.19	1	12.20	Ионишкис	22	19.04	1	19.05
23	12.43	2	12.45	Мейтене	15	18.40	2	18.42
14	—	—	12.59	Платоне	15	—	—	18.25
14	13.13	4	13.17	Елгава	11	18.05	5	18.10
11	—	—	13.23	Ценас	10	—	—	17.54
10	—	—	13.38	Олайнэ	9	—	—	17.44
9	—	—	13.47	Баложи	10	—	—	17.35
10	—	—	13.57	Торнякалнс	5	—	—	17.25
5	14.02	—	—	Рига—глав.	—	—	—	17.20

СХЕМЫ СОСТАВОВ ПОЕЗДА № 21/22

в сообщении Вильнюс—Рига

Порядковые № ваго.	Число осей	Род вагонов	Пункты обращения	Число мест		Всего мест в составе	Код-во составов в обороте и для обслуж. вагонами
				куп.	откр.		
1	6	мяг.	Вильнюс — Рига	0,24	—	0/24	Один состав. Литовская ж. д.
2	4	"	" "	30	40	70	
3	4	"	" "	—	44	44	
Итого				30	84	114	
				24		24	
1	6	мяг.	Вильнюс — Рига	0,24	—	0/24	
2	4	"	" "	—	88	88	
3	4	"	" "	—	44	44	
Итого				0	132	132	
				24		24	

Снабжение состава водой и мытье полов на станциях: Ново-Вильня, Рига.

Выделяются места в вагонах: № 1 места №№ 1 — 6 для действующей поездной бригады, места №№ 7 — 24 для отдыхающей турной бригады.

Предназначаются вагоны: № 2 для некурящих, № 3 для курящих пассажиров.

Скорый п. № 29
Москва — Калининград

Скорый п. № 30
Калининград — Москва

через Вязьма—Смоленск— Орша— Минск — Вильнюс

Е Ж Е Д Н Е В Н О

В ходу 8 ч. 06 м.

В ходу 8 ч. 18 м.

В стоянках 1 ч. 33 м.

В стоянках 1 ч. 38 м.

Всего на дороге 9 ч. 49 м.

Всего на дороге 9 ч. 56 м.

В пути	Прибытие	Стоянка	Отправлен.	Раздельные пункты	В пути	Прибытие	Стоянка	Отправлен.
—	—	—	23 28	Москва-пасс.	—	—	—	—
—	1 53	15	2 08	Можайск	—	8 45	—	—
—	3 36	7	3 43	Гжатск	—	8 16	17	8 33
—	5 03	15	5 18	Вязьма	—	4 41	8	4 47
—	7 00	22	7 22	Дорогобуж	—	3 12	15	3 27
—	8 15	13	8 28	Ярево	—	1 26	15	1 38
—	9 48	20	10 08	Смоленск-центр	—	8 19	13	8 32
—	11 27	10	11 37	Красное	—	22 31	25	22 56
—	12 47	23	13 10	Орша-центр.	—	26 44	11	26 55
—	14 37	8	14 45	Славное	—	19 06	25	19 31
—	15 59	15	16 14	Борисов	—	17 16	20	17 36
—	18 00	26	18 26	Минск-пасс.	—	15 46	15	15 55
—	20 15	20	20 35	Молодечно	—	13 38	25	14 04
18	—	—	22 34	Кена	7	—	—	0 48
7	—	—	22 41	Пакена	15	—	—	9 41
15	—	—	22 56	Ново-Вильня	5	—	—	9 26
6	—	—	23 02	Павильно	8	—	—	9 21
7	23 09	30	23 39	Вильнюс-пасс.	4	8 43	30	9 13
4	—	—	23 43	Вильнюс-тов.	8	—	—	8 39
9	—	—	23 52	Панеряй	10	—	—	8 31

Продолжение

Скорый п. № 29 Москва — Калининград | Скорый п. № 30 Калининград — Москва

В пути	Прибытие	Стоянка	Отправлен.	Раздельные пункты	В пути	Прибытие	Стоянка	Отправлен.
10	—	—	0.02	Лентварис	17	—	—	8.21
15	—	—	0.17	Лазденай	10	—	—	8.04
10	—	—	0.27	Виезис	18	—	—	7.54
17	—	—	0.44	Жаслай	13	—	—	7.36
11	0.55	8	1.03	Кау надорис	19	7.11	12	7.23
18	—	—	1.21	Правенишкис	13	—	—	6.52
12	—	—	1.33	Палемонас	8	—	—	6.39
7	—	—	1.40	Амалай	19	—	—	6.31
18	1.58	15	2.13	Каунас	4	5.57	15	6.12
4	—	—	2.17	Алексекас	8	—	—	5.53
9	—	—	2.26	Гарлява	10	—	—	5.45
11	—	—	2.37	Мауручай	12	—	—	5.35
11	—	—	2.48	Юре	8	—	—	5.23
8	2.56	2	2.58	Казлу-Рудис	23	5.13	2	5.15
21	3.19	9	3.28	Пильвишкый	15	4.41	9	4.50
16	3.44	3	3.47	Виткавишкис	12	4.23	3	4.26
11	—	—	3.58	Альвятас	14	—	—	4.11
14	4.12	3	4.15	Бирбалис	15	3.54	3	3.57
16	4.31	2	4.33	Нестеров	14	3.37	2	3.39
13	—	—	4.46	Дизное-Новое	23	—	—	3.23
22	5.08	2	5.10	Гусев	19	2.58	2	3.00
17	—	—	5.27	Веселовка	17	—	—	2.39
18	5.45	15	6.00	Черняховск	15	2.07	15	2.22
15	—	—	6.15	Пастухово-Новое	8	—	—	1.52

Продолжение

Скорый п. № 29 Москва—Калининград | Скорый п. № 30 Калининград—Москва

В пути	Прибытие	Стоянка	Отправлен.	Раздельные пункты	В пути	Прибытие	Стоянка	Отправлен.
7	—	—	6.22	Междуречье	16	—	—	1.44
10	—	—	6.38	Пушкарево	13	—	—	1.28
13	6.51	2	6.53	Звямск	13	1.12	3	1.15
14	7.07	2	7.09	Газдейск	13	0.57	2	0.59
14	—	—	7.23	Озерки-Новые	10	—	—	0.44
10	—	—	7.33	Комсомольск-Зап.	11	—	—	0.34
11	—	—	7.44	Луговое-Новое	14	—	—	0.23
11	7.55	—	—	Калининград-пасс.	—	—	—	0.08

СХЕМА СОСТАВА ПОЕЗДА № 29/30
в сообщении Москва — Калининград

Поряд. № ваг.	Число осей	Род вагонов	Пункты обращения вагонов	Число мест				Для курящих и некурящих	Кол. мест в обор. спец. вагонов и дорогах обслуж. вагонами
				мягких	плакартных	в общих вагонах	сред. полок для лежащих		
1	4	баг.	Москва						Четыре состава. Антоценка. Западный ж. д.
1	4	почт.	Калининград						
1	4	п. м.	»			21/0	4/18	к	
2	4	откр.	»			56/4		н	
3	4	»	»			28/2	56/4	к	
4	4	»	»			56/4		н	
5	4	п. м.	»					к-н	
6	4	мягк.	»	32				к-н	
7	4	п. м.	»			32,6		к-н	
8	4	кушир.	»			32,6		к-н	
9	4	п. м.	»			56/4		к	
10	4	откр.	»			56/4		н	
			»			28/2	56/4	к	
			»			28/2	56/4	н	
			Итого . . .	32	276	105	210		603
					22	15	30		67

Снабжение состава водой на станциях: Москва, Орша, Минск, Вильнюс, Калининград.

Снабжение состава топливом на ст. Москва, Минск, Калининград.

Мытьё полов на станциях: Москва, Калининград.

Выделяются места в вагонах: № 1 первое купе — 4 места (лежания) проводников, купе № 10 для ДСД, корреспондентов и багаж. раздатчиков, купе № 9 — два места (лежания) ПВМ, остальные места предоставляются для резервных поездных бригад. Ваг. № 6 — шесть мест радиста, ЛПП, медсестры и электромонтеров. Ваг. № 2, 3, 4, 7, 8, 9 и 10 по 4 места (лежания) проводников.

Предназначаются вагоны: № 3 для военнослужащих, № 4 для пассажиров с детьми, № 7 для офицеров.

Пассажирский п. № 41
Москва — Вильнюс

Пассажирский п. № 42
Вильнюс — Москва

через Минск—Борисов — Орша — Смоленск — Вязьма
ЧЕРЕЗ ДЕНЬ

Отпр. из Москвы
по четным,
приб. в Вильнюс
по нечетным числам

В ходу — ч. 58 м.
В стоянках — ч. 04 м.
Всего на дороге
1 ч. 02 м.

Отпр. из Вильнюса
по нечетным,
приб. в Москву
по четным числам

В ходу — ч. 55 м.
В стоянках — ч. 01 м.
Всего на дороге
— ч. 56 м.

Примечание: При наличии двух смежных нечетных чисел п. п. № 41/42 отправляются из Вильнюса 29-го числа и далее 1-го числа следующего месяца, из Москвы 30-го числа и далее 2-го числа следующего месяца.

В пути	Прибытие		Отправлен.	Раздельные пункты	В пути	Прибытие		Отправлен.
	ч. м.	м.				ч. м.	ч. м.	
—	—	—	14.10	Москва—пасс.	—	—	—	—
—	16.35	15	16.50	Можайск	—	4.42	—	—
—	18.38	6	18.44	Гжатск	—	2.20	14	2.34
—	20.20	20	20.40	Вязьма	—	0.25	6	0.31
—	22.35	15	22.50	Дорогобуж	—	22.25	30	22.55
—	23.58	7	0.05	Ярцево	—	19.50	30	20.20
—	1.43	30	2.13	Смоленск—центр.	—	18.28	10	18.38
—	3.41	10	3.51	Красное	—	16.19	30	16.40
—	5.08	24	5.30	Орша—центр.	—	14.01	16	14.17
—	7.06	10	7.16	Славное	—	11.53	45	12.38
—	8.47	15	9.02	Борисов	—	10.10	15	10.25
—	11.15	25	11.40	Минск—пасс.	—	8.33	10	8.43
—	13.50	17	14.07	Молодечно	—	6.06	26	6.32
—	16.21	2	16.23	Кена	—	3.44	20	4.04
—	—	—	16.31	Пакева	8	1.40	1	1.41
—	—	—	16.49	Ново-Вильня	15	—	—	1.32
16	16.47	2	16.56	Вильнюс—пасс.	5	—	—	1.17
7	—	—	—	—	8	—	—	1.12
7	17.03	—	—	—	—	—	—	1.04

в сообщении Вильнюс—Москва

Поряд. № ваг.	Число осей	Род вагонов	Пункты обращения вагонов	Число мест				Для курящих и некурящих	Кол. сост. в обор. спец. вагонов и дорогах обслуж. вагонами
				мягких	плацкартных	В общих вагонах			
						сред. полук для лежа-ния	общих		
1	4	баг.	Вильнюс—						
1	4	откр. ж.д.м.	Москва			25/5	48/12	к	Два состава Автоцепка Литовская ж. д.
2	4	"	"			28/2	56/4	н	
3	4	"	"			28/2	56/4	к	
4	4	"	"	52/8				н	
5	4	"	"			28/2	56	к	
6	4	куп.	"						
7	4	ж.д.м.	"	36/2				к-н	
8	4	"	"	38				к-н	
9	4	откр. ж.д.м.	"			28,2	56,4	н	
10	4	мягк.	"	24				к-н	
10	4	откр. жест.	Клайпеда—						
			Москва	46				к-н	
11	4	"	Каunas—Москва	46				к-н	
Итого . . .				24	218	147	272		661
					10	13	28		51

Снабжение состава водой на станциях: Вильнюс, Минск, Орша, Москва.

Снабжение состава топливом на станциях: Вильнюс, Москва.

Мытье полов на станциях: Вильнюс, Москва.

Выделяются места в вагонах: № 1 (первом от паровоза) первые два купе для ДСД, ПВМ, багажных раздатчиков и корреспондентов, № 4 места №№ 1—4 для радистов, № 6 места № 1—2 для ЛНП.

Предназначаются вагоны: № 3 для военнослужащих, № 4 для пассажиров с детьми, № 7 для офицеров.

Пассажирский № 43/44
Львов—Рига **Рига—Львов**
 через Сарны—Барановичи—Вильнюс—Шяуляй
ЧЕРЕЗ ДЕНЬ
 Отпр. из Львова по четным, Вильнюс приб. и отпр. по четным, приб. в Ригу по четным числам.
 В ходу 6 ч. 50 м.
 В стоянках 2 ч. 31 м.
 Всего на дороге 9 ч. 21 м.

В пути		Прибытие		Стоянка		Отправлен.		Раздельные пункты	В пути		Прибытие		Стоянка		Отправлен.	
м.	ч.	м.	ч.	м.	ч.	м.	ч.		м.	ч.	м.	ч.	м.	ч.	м.	ч.
								0.45	Львов-пасс.							
		6.54	19					7.13	Луцк-центр.			10.25				
		7.53	15					8.08	Киверцы			3.42	20			4.02
		9.43	26					10.09	Ровно			2.46	15			3.01
		12.33	20					12.53	Сарны			0.37	31			1.08
		15.27	22					15.49	Лунинец			21.50	25			22.15
		18.54	31					19.25	Барановичи			18.30	30			19.00
		22.00	25					22.25	Лида			14.45	25			15.10
16		23.54	1					23.55	Стасилай			11.47	23			12.10
18								0.13	Ишуняй			10.00	20			10.20
18								0.31	Валчуняй			17				9.42
11		0.42	10					0.52	Керпмай			8				9.25
9		1.01	24					1.25	Вильнюс—пасс.			13				9.17
5								1.30	Вильнюс—тов.			4				8.17
9								1.39	Пальеряй			10				8.07
10		1.48	3					1.52	Лентаварис			19				7.57

Пассажирский № 43/44
Львов—Рига **Рига—Львов**
 через Сарны—Барановичи—Вильнюс—Шяуляй
ЧЕРЕЗ ДЕНЬ
 Отпр. из Риги по четным, Вильнюс приб. и отпр. по нечетным, приб. в Львов по четным числам.
 В ходу 7 ч. 03 м.
 В стоянках 2 ч. 17 м.
 Всего на дороге 9 ч. 50 м.

Продолжение

Пассажирский № 43/44
Львов—Рига **Рига—Львов**

В пути		Прибытие		Стоянка		Отправлен.		Раздельные пункты	В пути		Прибытие		Стоянка		Отправлен.	
м.	ч.	м.	ч.	м.	ч.	м.	ч.		м.	ч.	м.	ч.	м.	ч.	м.	ч.
17								2.09	Лаздемай			10				7.35
10								2.19	Виевис			19				7.25
18								2.37	Жасляй			16				7.06
11		2.48	15					3.03	Кайшадорис			15		6.35	15	6.50
14								3.17	Левинтай			14				6.20
13		3.30	2					3.32	Гайжунай			10		6.04	2	6.06
10		3.42	23					4.05	Ионава			12		5.51	3	5.54
12		4.17	2					4.19	Жеймяй			13		5.37	2	5.39
12		4.31	2					4.33	Лукшяй			21		5.22	2	5.24
18		4.51	8					4.59	Кедайняй			15		4.43	18	5.01
16		5.15	2					5.17	Догнува			14		4.26	2	4.28
18		5.35	1					5.36	Гуджунай			8		4.07	1	4.08
7								5.43	Скемаяй			8				3.50
10		5.53	2					5.55	Байсагола			15		3.49	2	3.51
16		6.11	1					6.12	Гимбагола			8		3.33	1	3.34
8		6.26	1					6.21	Линкайчай			11		3.24	1	3.25
10		6.31	17					6.48	Радвилляшкис			7		2.58	15	3.13
8								6.56	Кутяшкис			3				2.51
3								6.59	Моняшкис			3				2.48
3								7.12	Шьледай			12				2.45
11		7.13	15					7.28	Шяуляй			11		2.18	15	2.33
11		7.39	2					7.41	Губерния			21		2.05	2	2.07
19		8.00	2					8.02	Мешкуйчай			9		1.42	2	1.44
9		8.11	2					8.13	Мекяй			20		1.31	2	1.33
17		8.30	15					8.45	Ионяшкис			18		0.58	18	1.11

Пассажирский п. № 43/44 Львов—Рига
 Пассажирский п. № 43/44 Рига—Львов

В пути	Прибытие		Отправление		Раздельные пункты	В пути		Прибытие		Отправление	
	м.	ч.	м.	ч.		м.	ч.	м.	ч.	м.	ч.
21	9.06	1	9.07		Мильвиджай	6	0.36	1	0.37		
8	9.15	2	9.17		Мейтене	17	0.25	5	0.30		
16	—	—	9.33		Платоне	18	—	—	0.08		
18	9.51	9	10.00		Елгава	13	23.38	12	23.50		
12	—	—	10.12		Ценас	13	—	—	23.25		
13	—	—	10.25		Олайнэ	11	—	—	23.12		
11	—	—	10.36		Баложн	13	—	—	23.01		
12	—	—	10.48		Горнякалис	7	22.47	1	22.48		
7	10.55				Рига-глав.				22.40		

Примечание: При наличии двух смежных нечетных чисел п.п. № 43/44 отправляются из Львова 29-го числа и далее 1-го числа следующего месяца, из Риги 30-го числа и далее 2-го числа следующего месяца.

СХЕМА СОСТАВА ПОЕЗДА № 43/44

в сообщении Львов — Рига

Поряд. № ваг.	Число осей	Род вагонов	Пункты обращения вагонов	Число мест				Для курящих и некурящих	Кол. сост. в обороте, вагонов и сцен. вагонов и дорога обслуж. вагонами
				мягких	плацкартных	В общих вагонах			
						сред. полук для лежа-ния	общих		
4	4	почт. жест.	Львов—Рига	—	—	—	—	—	
1	4	откр. жест.	" "	—	—	17/6	45/16	к	
2	4	" "	" "	—	—	23	61	н	
3	4	" "	" "	—	—	23	61	н	
4	4	откр. жест.	" "	—	—	46	—	н	
5	4	мяг.	" "	24	—	—	—	к/н	
6	4	откр. жест.	" "	—	—	44/2	—	к/н	
7	4	куп. жест.	" "	—	—	28	—	к/н	
8	4	откр. жест.	" "	—	—	23	61	н	
9	4	" "	Луцк—Рига	—	—	23	61	к	
10	4	" "	Ровно—Рига	—	—	23	61	н	
4	4	баг.	Львов—Рига	—	—	—	—	—	
11	4	куп. жест.	Минск—Рига	—	—	32	—	к/н	
Итого . . .				24	150	132	350	624	
					2	6	16	24	

Львов, Вильнюс, Рига.

Мытье полов на станциях: Львов, Рига.

Выделяются места в вагонах: № 1 (первом от паровоза) первые два купе для ДСД, ПВМ, багажных раздатчиков и корреспондентов, № 6 места №№ 1—2 для ЛНП.

Предназначаются вагоны: № 3 для военнослужащих, № 4 для пассажиров с детьми, № 7 для офицеров.

Рига—Лиепая

Лиепая—Рига

через Мажейкый

ЧЕРЕЗ ДЕНЬ

Отпр. из Риги по нечетным, поступление на Литовскую дорогу по Лайкуве по четным и приб. в Лиепая по четным числам.

В ходу — ч. 52 м.
В стоянках — ч. 45 м.
Всего на дороге 1 ч. 37 м.

Отпр. из Лиепая по четн., поступление на Литовскую дорогу по Казбаре по нечетн. и приб. в Ригу по нечетным числам.

В ходу — ч. 51 м.
В стоянках — ч. 52 м.
Всего на дороге 1 ч. 43 м.

В пути	Прибытие		Стоянка	Отправлен.		Раздельные пункты	В пути	Прибытие		Стоянка	Отправлен	
	м.	ч.		м.	ч.			м.	ч.		м.	ч.
—	—	—	—	23.45	—	Рига-глав.	—	6.34	—	—	—	—
—	0.43	7	—	0.50	—	Елгава	—	5.26	9	—	—	5.35
—	3.41	2	—	3.43	—	Лайкува	7	2.47	2	—	—	2.49
8	3.51	2	—	3.53	—	Ауксодис	12	2.37	2	—	—	2.39
11	4.04	22	—	4.28	—	Мажейкый	14	2.02	23	—	—	2.28
14	4.40	1	—	4.41	—	Вента	17	1.47	1	—	—	1.48
19	5.00	18	—	5.18	—	Луше	—	1.06	24	—	—	1.30
—	6.11	10	—	6.21	—	Приекуле	—	24.00	11	—	—	0.11
—	7.30	—	—	—	—	Лиепая	—	—	—	—	—	22.45

Примечание: При наличии двух смежных нечетных чисел поезда № 49/50 отправляются: из Риги 29-го числа и далее 1-го числа следующего месяца, из Лиепая 30-го числа и далее 2-го числа следующего месяца.

СХЕМА СОСТАВА ПОЕЗДА № 49/50
в сообщении Рига—Лиепая

Поряд. № ваг.	Число осей	Род вагонов	Пункты обращения вагонов	Число мест				Для курящих и некурящих	Кол. сост. в обор. спец. вагонов и дорога обслуж. вагонами
				мягких	плакартных	сред. подок для лежа-ния	В общих вагонах общих		
1	4	баг.	Рига — Лиепая	—	—	—	—	—	Один состав. Эксп. спелепене. Латвийская ж. д.
1	4	почт.	»	—	—	—	—	—	
1	4	откр. жест.	»	—	—	—	62	к	
2	4	•	»	—	—	—	22	н	
3	4	•	»	—	—	—	84	к	
3	4	•	»	—	—	—	84	к	
4	4	•	»	—	—	—	62	н	
5	4	мягк.	»	24	—	—	—	к-н	
6	4	куп. жест.	»	—	22/1	—	—	к-н	
7	4	•	»	—	24	—	—	к-н	
8	4	откр. жест.	»	—	—	—	84	н	
9	4	•	»	—	—	—	84	к	
10	4	•	»	—	—	—	84	н	
11	4	•	Ленинград—Лиепая	—	—	—	—	к-н	Ленинградск. ж. д.
Итого . . .				24	93 1	—	544 22	—	661 23

Снабжение состава водой и топливом на станциях:
Рига, Лиепая.

Мытье полов на станциях: Рига, Лиепая.

Выделяются места в вагонах: № 1 (первом от паровоза) первые два купе для ДСД, ПВМ, багажных раздатчиков и корреспондентов, № 6 место № 1 для ДПП.

Предназначаются вагоны: № 3 для военнослужащих, № 4 для пассажиров с детьми, № 7 для офицеров

Пассажирский п. № 51

Пассажирский п. № 52

Гомель—Вильнюс

Вильнюс—Гомель

через Жлобин—Осиповичи—Минск—Молодечно

Е Ж Е Д Н Е В Н О

В ходу 1 ч. — м.

В ходу — ч. 59 м.

В стоянках — ч. 03 м.

В стоянках — ч. 03 м.

Всего на дороге 1 ч. 03 м.

Всего на дороге 1 ч. 02 м.

В пути	Прибытие	Стоянка	Отправление	Раздельные пункты	В пути	Прибытие		Стоянка	Отправление
						м.	ч.		
			0.22	Гомель-пасс		11.25			
	2.50	20	3.10	Жлобин-пасс		8.12	20	8.32	
	4.50	18	5.08	Березина		8.17	15	8.32	
	6.28	20	6.48	Осиповичи		4.38	20	4.55	
	8.40	25	10.05	Минск-пасс		1.27	23	1.50	
	12.12	15	12.27	Молодечно		23.07	20	23.27	
		1		о п. Шумскас			1		
22	14.44	1	14.45	Кена	8	21.00	1	21.01	
8			14.53	Пакена	16			20.52	
16	15.09	2	15.11	Ново-Вильня	6	20.34	2	20.36	
7			15.18	Павильюс	8			20.28	
	7.15	25		Вильнюс-пасс.				20.20	

СХЕМА СОСТАВА ПОЕЗДА 51/52

в сообщении Гомель—Вильнюс

Поряд. № ваг.	Число осей	Род вагонов	Пункты обращения вагонов	Число мест				Дан куриящих и некуриящих	Кол. сост. в обор. спец. вагонов и дорога обслуж. вагонами
				мягких	плацкартных	В общих вагонах сред. полук для лежа-ния	общих		
—	4	баг.	Гомель - Вильнюс						
—	4	почт.	"						
1	4	откр. жест.	"			14/6	35/15	к	
2	4	"	"			20	50	к	
3	4	"	"			20	50	к	
4	4	"	"		40			к	
5	4	мяг.	"	28				к-в	
6	4	куп. жест.	"		30/2			к-н	
7	4	откр. жест.	"		36/4			к-н	
8	4	"	"			20	50	к	
9	4	"	"			20	50	к	
10	4	"	"			20	50	к	
11	4	"	"			20	50	к	
12	4	"	Могилев—Минск		40			к-н	
13	4	куп. жест.	Минск—Рига . .		32			к-в	
Итого . .				28	138	134	335	685	
					6	6	15	27	

Два состава.
Винтовое сцепление.
Белорусская Ж. д.

Снабжение состава вагонов и оборудование на станциях:
Гомель, Вильнюс.

Мытье полов на станциях: Гомель, Вильнюс.

Выделяются места в вагонах: № 1 (первые два купе в первом вагоне от паровоза) для ДСД, ПВМ, багажных раздатчиков и корреспондентов, № 6 места №№ 1 — 2 для ДПП, № 7 места №№ 1—4 для радистов.

Предназначаются вагоны: № 3 для военнослужащих, № 4 для пассажиров с детьми, № 7 для офицеров.

Пассажирский п. № 53/54

Вильнюс—Рига

Рига—Вильнюс

через Кайшадорис —Радвилшкис—Шяуляй — Елгава

ЧЕРЕЗ ДЕНЬ

Отпр. из Вильнюса
и приб. в Ригу
по нечетным числам

Отпр. из Риги
по четным числам,
приб. в Вильнюс
по четным числам.

В ходу 5 ч. 54 м.
В стоянках 1 ч. 56 м.
Всего на дороге 7 ч. 50 м.

В ходу 6 ч. 07 м.
В стоянках 1 ч. 41 м.
Всего на дороге 7 ч. 51 м.

В пути	Прибытие		Отправлен.	Раздельные пункты	Прибытие		Отправлен.
	м.	ч. м.			м.	ч. м.	
—	—	—	1.25	Вильнюс-пасс	4	8.21	—
5	—	—	1.30	Вильнюс-тов.	10	—	8.17
9	—	—	1.39	Панеряй	10	—	8.07
10	1.49	3	1.52	Лентварис	19	7.54	3 7.57
17	—	—	2.09	Мазденай	10	—	7.35
10	—	—	2.19	Виевис	19	—	7.25
17	—	—	2.37	Жасляй	16	—	7.25
11	2.48	15	3.03	Кайшадорис	15	6.35	15 6.50
14	—	—	3.17	Левинтай	14	—	6.20
13	3.30	2	3.32	Гайжунай	10	6.04	2 6.06
10	3.42	23	4.05	Ионава	12	5.51	3 5.54
12	4.17	2	4.19	Жеймяй	13	5.37	2 5.39
12	4.31	2	4.33	Лукшяй	21	5.22	2 5.24
10	4.51	8	4.53	Кодайний	15	4.43	18 5.01
16	5.15	2	5.17	Лотдува	18	4.26	2 4.28
18	5.35	1	5.36	Гуджувай	8	4.07	1 4.08

Пассажирский п. № 53/54
Вильнюс—Рига

Пассажирский п. № 53/54
Рига—Вильнюс

в сообщении Вильнюс—Рига

В пути	Прибытие	Стоянка	Отправлен.	Раздельные пункты	В пути	Прибытие	Стоянка	Отправлен
7	—	—	5.43	Скемьей	8	—	—	3.59
10	5.53	2	5.55	Байсагола	15	3.49	2	3.51
16	6.11	1	6.12	Гимбагола	8	3.33	1	3.34
8	6.20	1	6.21	Линкайчай	11	3.24	1	3.25
10	6.31	17	6.48	Радвилишкис	7	2.58	15	3.13
8	—	—	6.56	Кутишкис	3	—	—	2.51
3	—	—	6.59	Монкишкис	3	—	—	2.48
3	—	—	7.02	Шиленай	12	—	—	2.45
11	7.13	15	7.28	Шгуляй	11	2.18	15	2.33
11	7.39	2	7.41	Губерния	21	2.05	2	2.07
19	8.00	2	8.02	Мешкуйчай	9	1.42	2	1.44
9	8.11	2	8.13	Мекай	20	1.31	2	1.33
17	8.30	15	8.48	Ионишкис	19	0.56	15	1.11
21	9.06	1	9.07	Мильвиджай	6	0.36	1	0.37
8	9.15	2	9.17	Мейтене	17	0.25	5	0.30
16	—	—	9.33	Платоне	18	—	—	0.08
10	9.51	9	10.00	Елгава	13	23.38	12	23.50
12	—	—	10.12	Цепас	13	—	—	23.25
13	—	—	10.25	Олайнэ	11	—	—	23.12
11	—	—	10.36	Баложь	13	—	—	23.01
12	—	—	10.48	Торнякалис	7	22.47	1	22.48
7	10.55	—	—	Рига—глав.	—	—	—	22.40

Примечание

При наличии двух смежных поездов расчетный час отъезда № 53/54 отправляется из Вильнюса 29-го числа и далее 1-го числа следующего месяца, из Риги 30-го числа и далее 2-го числа следующего месяца.

Поряд. № ваг.	Число осей	Род вагонов	Пункты обращения вагонов	Число мест				Для курящих и некурящих	Кол. мест в обороте спец. вагонов и дорож. обслуж. вагонами
				мягких	плакартных	В общих вагонах	общих		
—	4	баг.	Вильнюс—Рига	—	—	—	—	—	Один состав, Вильнюс—Рига. Литовская ж. д.
—	4	почт.	—	—	—	—	—	—	
1	4	откр. мест.	—	—	—	17/6	48/18	к/н	
2	4	—	—	—	—	23	61	к/н	
3	4	—	—	—	—	23	61	к/н	
4	4	—	—	—	42/4	—	—	к/н	
5	4	мягк.	—	—	24	—	—	к/н	
6	4	куп. мест.	—	—	—	30/2	—	к/н	
7	4	—	—	—	—	32	—	к/н	
8	4	откр. мест.	—	—	—	—	—	к/н	
9	4	—	—	—	—	23	61	к/н	
10	4	—	—	—	—	23	61	к/н	
11	4	—	—	—	—	23	61	к/н	
			Итого . . .	24	104	155	411	—	
					6	6	16	—	28

Снабжение
Вильнюс, Рига.

Мытье полов на станциях: Вильнюс, Рига.

Выделяются места в вагонах: № 1 (первом от паровоза) первые два купе для ДСД. ПВМ, багажных раздатчиков и корреспондентов, № 4 места №№ 1-4 для радистов, № 6 места №№ 1-2 для ЛНП.

Предназначаются вагоны: № 3 для военнослужащих, № 4 для пассажиров с детьми, № 7 для офицеров.

Пассажирский п. № 57
Ленинград—
Калининград

Пассажирский п. № 58
Калининград—
Ленинград

через Псков—Абрене—Даугавпилс—Вильнюс

Е Ж Е Д Н Е В Н О

В ходу 10 ч. 59 м.
В стоянках 2 ч. 49 м.
Всего на дороге
13 ч. 48 м.

В ходу 11 ч. 07 м.
В стоянках 2 ч. 45 м.
Всего на дороге
13 ч. 52 м.

В пути	Прибытие		Стоянка	Отправлен.		Раздельные пункты	В пути	Прибытие		Стоянка	Отправлен.	
	м.	ч. м.		м.	ч. м.			м.	ч. м.		м.	ч. м.
—	—	—	—	22.00	—	Ленинград—Варш.	—	—	—	—	—	—
—	1.02	21	—	1.23	—	Луга	—	16.50	—	—	—	—
—	6.05	20	—	6.25	—	Псков	—	13.31	19	13.50	—	—
—	9.15	15	—	9.30	—	Абрене	—	9.30	20	9.50	—	—
—	14.04	48	—	14.52	—	Даугавпилс	—	6.28	15	8.43	—	—
6	—	—	—	14.58	—	Пост-мост	6	1.30	30	2.00	—	—
8	—	—	—	15.06	—	Грива	8	—	—	—	—	1.24
18	15.24	2	—	15.26	—	Курпумс	15	—	—	—	—	1.16
9	15.35	2	—	15.37	—	Земгле	9	1.00	1	1.01	—	—
—	5.15	42	3	15.45	—	Турмантас	5	0.50	2	0.52	—	—
14	—	—	—	15.59	—	Ласмальвис	14	—	—	—	—	0.31
15	16.14	5	—	16.19	—	Дукштас	15	—	—	—	—	0.16
27	16.46	5	—	16.51	—	Игналино	27	0.13	3	0.16	—	—
25	17.16	15	—	17.31	—	Швенчионелай	25	23.44	3	23.47	—	—
11	—	—	—	17.42	—	Жеймене	11	23.02	15	23.17	—	—
9	—	—	—	17.51	—	Пожеймяне	9	—	—	—	—	22.51
11	18.02	5	—	18.07	—	Побраде	11	—	—	—	—	22.42
13	—	—	—	18.20	—	Сантока	13	22.28	3	22.31	—	—
7	—	—	—	18.27	—	Скерсоболай	7	—	—	—	—	22.14
8	—	—	—	18.35	—	Бездонис	8	—	—	—	—	22.08
—	—	—	—	—	—	—	10	—	—	—	—	22.00

Пассажирский п. № 57
Ленинград—
Калининград

Пассажирский п. № 58
Калининград—
Ленинград

В пути	Прибытие	Стоянка	Отправлен.	Раздельные пункты	В пути	Прибытие	Стоянка	Отправлен.		
									м.	ч. м.
11	—	—	18.46	Мицкунай	9	—	—	21.50		
8	18.54	2	18.56	Ново-Вильня	6	—	—	21.41		
7	—	—	19.03	Павильнюс	8	—	—	21.35		
7	19.10	25	19.36	Вильнюс-пасс.	4	21.02	25	21.27		
5	—	—	19.40	Вильнюс-тов.	11	—	—	20.58		
10	19.50	2	19.52	Паперай	11	20.45	2	20.47		
11	20.03	2	20.05	Лентварие	20	20.32	2	20.34		
18	20.23	1	20.24	Лаздемай	12	20.11	1	20.12		
12	20.36	2	20.38	Виевис	21	19.57	2	19.59		
20	20.58	2	21.00	Жасляй	17	19.34	2	19.36		
12	21.12	8	21.20	Кайшадорис	20	19.05	12	19.17		
21	21.41	1	21.42	Правенникус	15	18.44	1	18.45		
15	21.57	2	21.59	Палемонас	0	18.27	2	18.29		
8	—	—	22.07	Амалай	19	—	—	18.17		
18	22.25	13	22.38	Каунас	4	17.43	15	17.58		
4	—	—	22.42	Алексотас	8	—	—	17.39		
10	—	—	22.52	Гарлява	11	—	—	17.31		
13	23.05	1	23.06	Мауручай	14	17.19	1	17.20		
14	23.20	1	23.21	Юре	10	17.04	1	17.05		
10	23.31	2	23.33	Казлу-Руда	15	16.52	2	16.54		
13	23.46	1	23.47	Баготой	13	16.30	1	16.37		
12	23.50	8	0.07	Пильвишкис	15	16.15	8	16.23		
16	0.23	2	0.25	Виджавишкис	26	15.58	2	16.00		
25	0.50	15	1.05	Вирбалис	15	15.17	15	15.22		
17	1.22	2	1.24	Нестеров	15	15.00	2	15.02		
15	1.39	2	1.41	Дивное-Новое	25	14.43	2	14.45		
24	2.05	2	2.07	Гусев	20	14.16	2	14.18		

Пассажирский п. № 57
Ленинград—
Калининград

Продолжение
Пассажирский п. № 58
Калининград—
Ленинград

В пути	Прибытие	Стоянка	Отправлен.	Раздельные пункты	В пути	Прибытие	Стоянка	Отправлен.		
									м.	ч. м.
20	2.27	2	2.29	Веселовка	18	13.54	2	13.56		
16	3.24	2	3.26	Черняховск	10	13.10	2	13.28		
10	3.36	2	3.38	Пастухово-Новое	10	12.58	2	13.09		
18	3.56	2	3.58	Междуречье	19	12.46	2	12.48		
14	4.12	3	4.15	Пушкарево	14	12.25	2	12.27		
14	4.29	3	4.32	Знаменск	13	12.08	3	12.11		
15	4.47	2	4.49	Гвардейск	14	11.53	2	11.55		
13	5.02	2	5.04	Озерки-Новые	12	11.37	2	11.39		
12	5.16	2	5.18	Комсомольск-Зап.	13	11.23	2	11.25		
12	5.30	—	—	Луговое-Новое	15	11.06	2	11.10		
				Калининград-пасс.				10.53		

СХЕМА СОСТАВА ПОЕЗДА № 57/58
в сообщении Ленинград—Калининград

Поряд. №№ ваг.	Число осей	Род вагонов	Пункты обращения вагонов	Число мест				Для курящих и некурящих	Ком. сост. в обор. спец. вагонов и дорога обслуж. вагонами
				мягких	плакартных	В общих вагонах			
						сред. полок для лежа-ния	общих		
4		баг.	Ленинград— Калининград	—	—	—	—	—	Четыре состава. В-итовое сменное. Ленинградская ж. д.
4		почт.	·	—	—	—	—	—	
1	4	откр. жест	·	—	—	17,6	45,18	к	
2	4	·	·	—	—	23	61	н	
2	4	·	·	—	—	23	61	к	
4	4	·	·	—	46	—	—	н	
4	4	·	·	—	—	—	—	н	
5	4	мяг.	·	28	—	—	—	к/н	
6	4	куп. жест.	·	—	30/2	—	—	к/н	
7	4	откр. жест.	·	—	46	—	—	к/н	
8	4	·	·	—	—	23	61	н	
9	4	·	·	—	46	—	—	к/н	
10	4	·	·	—	—	23	61	н	
11	4	·	·	—	—	23	61	к	
12	4	·	·	—	—	23	61	н	
Итого				28	168 2	155 6	411 16	=	762 24

Снабжение состава водой и топливом на станциях: Ленинград, Вильнюс, Калининград.

Мытье полов на станциях: Ленинград, Калининград.

Выделяются места в вагонах: № 1 (первом от паровоза) первые два купе для ДСД, ПВМ, багажных раздатчиков и корреспондентов, № 6 места №№ 1—2 для ЛНП.

Предназначаются вагоны: № 3 для военнослужащих, № 4 для пассажиров с детьми, № 7 для офицеров.

Примечание: Вагоны №№ 9 и 10 курсируют в обоих направлениях со сменным графиком: Ленинград—Вильнюс—Ленинград и Вильнюс—Калининград—Вильнюс.

Пассажирский
п. № 60
Лиопаля—Клайпеда

Пассажирский
п. № 78
Клайпеда—Лиопаля

через Прекуле—Скуодас
Е Ж Е Д Н Е В Н О

В ходу 1 ч. 49 м. В ходу 1 ч. 51 м.
В стоянках — ч. 45 м. В стоянках — ч. 48 м.
Всего на дороге 2 ч. 34 м. Всего на дороге 2 ч. 39 м.

В пути		Прибытие		Стоянка		Отправление		Раздельные пункты	В пути		Прибытие		Стоянка		Отправление		
м.	ч.	м.	ч.	м.	ч.	м.	ч.		м.	ч.	м.	ч.	м.	ч.	м.	ч.	м.
—	—	—	—	16.25	—	—	—	Лиопаля	19.10.30	—	—	—	—	—	—	—	—
19	16.44	1	16.45	16.59	—	—	—	Дубени	10.10.10	1	10.11	—	—	—	—	—	—
11	16.56	3	16.59	17.11	—	—	—	Гавиезе	11.9.57	3	10.00	—	—	—	—	—	—
11	17.10	1	17.11	17.25	—	—	—	Суста	12.9.45	1	9.46	—	—	—	—	—	—
13	17.24	1	17.25	18.05	—	—	—	Паплака	10.9.31	2	9.33	—	—	—	—	—	—
10	17.35	30	18.05	18.17	—	—	—	Прекуле	12.8.46	35	9.21	—	—	—	—	—	—
11	18.16	1	18.17	19.07	—	—	—	Пурмсате	12.8.33	1	8.34	—	—	—	—	—	—
12	18.29	1	18.30	19.17	—	—	—	Калети	23.8.20	1	8.21	—	—	—	—	—	—
21	18.51	5	18.58	19.07	—	—	—	Скуодас	10.7.49	8	7.57	—	—	—	—	—	—
10	19.06	1	19.07	19.31	—	—	—	Палуке	9.7.38	1	7.39	—	—	—	—	—	—
9	19.16	1	19.17	19.42	—	—	—	Литвиняй	12.7.28	1	7.29	—	—	—	—	—	—
12	19.29	2	19.31	20.01	—	—	—	Медининкай	10.7.14	2	7.16	—	—	—	—	—	—
10	19.41	1	19.42	20.10	—	—	—	Науседай	17.7.03	1	7.04	—	—	—	—	—	—
17	19.59	2	20.01	20.20	—	—	—	Дарбенай	8.6.44	2	6.46	—	—	—	—	—	—
8	20.09	1	20.10	20.45	—	—	—	Тубаусяй	10.6.35	1	6.36	—	—	—	—	—	—
10	20.20	25	20.45	20.57	—	—	—	Кретинга	10.5.58	27	6.25	—	—	—	—	—	—
10	20.55	2	20.57	21.05	—	—	—	Кретингаля	8.5.46	2	5.46	—	—	—	—	—	—
6	21.03	2	21.05	21.14	—	—	—	Колоте	6.5.37	1	5.38	—	—	—	—	—	—
6	21.11	3	21.14	—	—	—	—	Гируляй	11.5.29	2	5.31	—	—	—	—	—	—
11	21.25	—	—	—	—	—	—	Клайпеда	—	—	5.18	—	—	—	—	—	—

СХЕМА СОСТАВА ПОЕЗДА № 60/70
в сообщении Клайпеда—Лиопаля

Поряд. № ваг.	Число осей	Род вагонов	Пункты обращения вагонов	Число мест				Для курящих и некурящих	Кол. сост. в обор. спец. вагонов и дорога обслуж. вагонами
				мягких	плакартных	сред. полков для лежащих	общих		
1	2	баг. откр. жест.	Клайпеда— Лиопаля	—	—	—	—	—	—
2	2	•	•	—	—	—	—	—	—
3	2	•	•	—	—	—	—	—	—
4	2	•	•	—	—	—	—	—	—
5	2	•	•	—	—	—	—	—	—
6	2	•	•	—	—	—	—	—	—
7	2	•	•	—	—	—	—	—	—
8	2	•	•	—	—	—	—	—	—
—	2	почт.	•	—	—	—	—	—	—
Итого				—	—	—	372	—	372
				18	—	—	—	—	18

Снабжение состава водой и топливом на станциях: Клайпеда, Лиопаля.

Мытье полов на станциях: Клайпеда, Лиопаля.

Выделяются места в вагонах: № 1 (первом от паровоза) первые два купе для ДСД, ПВМ, багажных рабатчиков и корреспондентов.

Предназначаются вагоны: № 3 для военнослужащих, № 4 для пассажиров с детьми, № 7 для офицеров.

Пассажирский п. № 71 | Пассажирский п. № 72
 Вильнюс — Друскеники | Друскеники — Вильнюс

через Варена—Поречье

Е Ж Е Д Н Е В Н О

В ходу 1 ч. 36 м.
 В стоянках — ч. 17 м.
 Всего на дороге
 1 ч. 53 м.

В ходу 1 ч. 34 м.
 В стоянках — ч. 38 м.
 Всего на дороге
 2 ч. 12 м.

В пути	Прибытие		Отправлен	Раздельные пункты	В пути		Отправлен
	м.	ч. м.			м.	ч. м.	
—	—	—	6.50	Вильнюс-пасс.	4	19.44	—
5	—	—	6.55	Вильнюс-тов.	10	—	19.40
10	7.05	2	7.07	Паневежис	11	19.28	2 19.30
11	7.18	2	7.20	Лейтварис	13	19.15	2 19.17
13	7.33	1	7.34	Мишкиляй	14	19.01	1 19.02
14	7.48	1	7.49	Рудишкис	21	18.46	1 18.47
21	8.10	2	8.12	Вальженская	21	18.23	2 18.25
22	8.34	9	8.43	Варена	31	17.32	30 18.02
—	—	2	—	о. п. 150 км	—	—	2 —
31	9.16	2	9.18	Маршьяканцы	17	16.56	3 16.55
17	9.35	2	9.37	о. п. Сеново	12	16.37	2 16.39
12	9.40	31	10.20	Поречье	27	15.54	31 16.29
—	—	2	—	о. п. Чернуха	—	—	2 —
27	10.40	—	—	Друскеники	—	—	18.25

СХЕМА СОСТАВА ПОЕЗДА № 71/72

в сообщении Вильнюс—Друскеники

Поряд. № ваг.	Число осей	Род вагонов	Пункты обращения вагонов	Число мест				Для курящих и некурящих	Код. сост. в обор. спецл. вагонов в дороге обслуж. вагонами
				мягких	плацкартных	В общих вагонах			
						сред. полок для лежащих	общих		
1	4	баг.	Вильнюс—						Один состав. Витовтас с. д. Литовск. ж. д.
1	4	откр. жест.	Друскеники				62/22	к	
2	4	•	•				84	и	
3	4	•	•				84	и	
4	4	•	•				66/8	и	
4	4	•	•				84	к	
—	—	пocht.	•				—	—	
Итого . . .							380	—	380
							30	—	30

Снабжение состава водой и топливом на станции Вильнюс.

Мытье полов на станции Вильнюс.

Выделяются места в вагонах: № 1 (пером от пароза) первые два купе для ДСД, ПВМ, багажных раздатчиков корреспондентов и ЛНП, № 4 места №№ 1—8 для родителей.

Предназначаются вагоны: № 4 для пассажиров с детьми.

Пассажирский п. № 73
Рига — Калининград
 через **Мажейкяй—Приекуле—Клайпеда—Советск—Черняховск**
ЧЕРЕЗ ДЕНЬ
 Отпр. из Риги по четным, приб. в Калининград по нечетным числам
 В ходу 7 ч. 55 м.
 В стоянках 2 ч. 04 м.
 Всего на дороге 9 ч. 59 м.

Пассажирский п. № 74
Калининград — Рига
 Отпр. из Калининграда по нечетным, приб. в Ригу по четным числам
 В ходу 7 ч. 50 м.
 В стоянках 2 ч. 11 м.
 Всего на дороге 10 ч. 01 м.

В пути	Прибытие	Стоянка	Отправлен.	Раздельные пункты	В пути	Прибытие	Стоянка	Отправлен.
м.	ч.	м.	м.	ч.	м.	ч.	м.	ч.
—	21.15	—	20.20	Рига—глав.	—	9.55	—	9.00
8	0.15	2	0.17	Елгава	8	6.17	1	6.18
11	0.37	10	0.47	Лайжува	12	6.08	1	6.09
14	1.01	1	1.02	Ауксодис	14	5.46	10	5.56
19	1.21	1	1.22	Мажейкяй	17	5.31	1	5.32
9	3.08	7	3.15	Вента	9	5.13	21	3.21
7	—	—	3.24	Луше	7	—	—	2.51
11	3.42	1	3.43	Скуодас	11	—	—	2.44
10	—	—	3.53	Палукис	10	2.32	1	2.33
17	4.10	2	4.12	Литвиной	16	—	—	2.22
8	—	—	4.20	Меднивай	7	2.04	2	2.06
9	4.29	5	4.34	Тауседай	10	—	—	1.57
9	—	—	4.43	Ларбелай	9	1.44	3	1.47
10	4.53	3	4.56	Тубаусяй	12	—	—	1.35
				Кретинга	11	1.21	2	1.23
				Кретингале				
				Гируляй				

Пассажирский п. № 73
Рига — Калининград

Пассажирский п. № 74
Калининград — Рига

В пути	Прибытие	Стоянка	Отправлен.	Раздельные пункты	В пути	Прибытие	Стоянка	Отправлен.
м.	ч.	м.	ч.	м.	ч.	м.	ч.	м.
11	5.07	23	5.30	Клайпеда	11	0.52	18	1.10
12	—	—	5.42	Римкай	6	—	—	0.41
7	—	—	5.49	Мицкай	9	—	—	0.35
9	5.58	2	6.00	Прекуле	11	0.25	1	0.26
11	6.11	2	6.13	Вилькичай	10	0.12	2	0.14
10	6.23	2	6.25	Кукорай	18	0.01	1	0.02
18	6.43	6	6.48	Шилуте	9	23.36	7	23.43
11	—	—	7.00	Южнайчай	7	—	—	23.27
7	—	—	7.07	Кугеляй	7	—	—	23.20
7	—	—	7.14	Уоснай	7	—	—	23.13
7	7.21	2	7.23	Стоникис	16	23.03	3	23.06
16	7.39	5	7.44	Пагегяй	11	22.42	5	22.47
10	7.54	15	8.09	Советск	11	22.16	15	22.31
11	8.20	2	8.22	Барсуковка	17	22.03	2	22.05
17	8.39	2	8.41	Жилино-Новое	13	21.44	2	21.46
15	—	—	8.56	Калужское	13	—	—	21.31
11	9.07	2	9.09	Овразная-Новая	16	21.16	2	21.18
16	9.25	15	9.40	Черняховск	16	20.45	15	21.00
16	9.56	2	9.58	Пастухово-Новое	10	20.27	2	20.29
10	10.08	2	10.10	Междуречье	19	20.15	2	20.17
18	10.28	2	10.30	Пушкарево	14	19.54	2	19.55
14	10.44	2	10.46	Земленок	13	19.37	3	19.40
14	11.00	2	11.02	Гвардейск	14	19.22	2	19.24
15	11.17	2	11.19	Озерки-Новые	12	19.07	1	19.08
13	11.32	2	11.34	Комсомольск-Зап.	13	18.54	1	18.55
12	11.46	2	11.48	Луговое-Новое	15	18.40	1	18.41
12	12.00	—	—	Калининград-пасс.				18.25

Примечание: При наличии двух смежных нечетных чисел поезда № 73 и № 74 отправляются: из Риги 30-го числа и далее 2-го числа следующего месяца, из Калининграда 31-го числа и далее 3-го числа следующего месяца.

СХЕМА СОСТАВА ПОЕЗДА № 73/74
в сообщении Рига — Калининград

Поряд. № ваг.	Число осей	Род вагонов	Пункты обращения вагонов	Число мест				Для курящих и некурящих	Кол. сост. в обор. спец. вагонов в дорогах обслуж. вагонами
				мягких	плацкартных	В общих вагонах			
						сред. поло. для лежа-ния	общих		
1	4	баг.	Рига-Калининград						
1	4	почт.	»						
1	4	откр.	»						
2	4	жест.	»			17/6	45/10	к	Один состав. Вагонное отделение. Литовская ж. д.
3	4	»	»			23	61	н	
4	4	»	»			23	61	к	
5	4	»	»			42		н	
5	4	мяг.	»	24				к/н	
6	4	куп.	»					к/н	
6	4	жест.	»			26/2		к/н	
7	4	»	»			28		к/н	
8	4	откр.	»					к/н	
8	4	жест.	»					к/н	
9	4	»	»			23	61	н	
10	4	»	»			23	61	к	
11	4	»	»			23	61	к	
						23	61	к	
Итого . . .				24	96 2	155 6	411 16	=	606 24

Снабжение состава водой и топливом на станциях:

Рига, Калининград.

Мытье полов на станциях: Рига, Калининград.

Выделяются места в вагонах: № 1 (первом от паровоза) первые два купе для ДСД, ПВМ, багажных раздатчиков и корреспондентов, № 6 места №№ 1—2 для ЛНП.

Предназначаются вагоны: № 3 для военнослужащих, № 4 для пассажиров с детьми, № 7 для офицеров.

Пассажирский п. № 77

Пассажирский п. № 78

Даугавпилс — Шауляй

Шауляй — Даугавпилс

через Эглайне—Радвилишкис

ЕЖЕДНЕВНО

В ходу 4 ч. 37 м.
В стоянках 1 ч. 25 м.
Всего на дороге
6 ч. 02 м.

В ходу 4 ч. 40 м.
В стоянках 1 ч. 23 м.
Всего на дороге
6 ч. 03 м.

В пути	Прибытие		Стоянка	Отправление	Раздельные пункты	В пути		Стоянка	Отправление
	м.	ч.				м.	м.		
—	—	—	17.50	—	Даугавпилс	8.12.00	—	—	—
6	—	—	17.56	—	Пост-мост	15	—	—	11.54
15	18.11	1	18.12	—	Р-зд 7 км	10.11.37	2	—	11.39
11	18.23	1	18.24	—	Свента	10.11.26	1	—	11.27
19	18.34	2	18.36	—	Илуксте	11.11.14	2	—	11.16
11	18.47	3	18.50	—	Эглайне	13.11.00	3	—	11.08
13	19.03	1	19.04	—	Шапеляй	17.10.46	1	—	10.47
17	19.21	8	19.29	—	Обеляй	11.10.20	9	—	10.29
12	19.41	1	19.42	—	Гиндзюляй	11.10.08	1	—	10.09
10	19.52	4	19.56	—	Рокшишкис	13.9.53	4	—	9.57
12	20.08	1	20.09	—	Тидзюляй	9.9.39	1	—	9.40
8	20.17	2	20.19	—	Панемунелис	14.9.28	2	—	9.30
14	20.33	1	20.34	—	Кепуришкис	6.9.13	1	—	9.14
6	20.40	2	20.42	—	Скапишкис	11.9.05	2	—	9.07
11	20.53	1	20.54	—	Валокшишкис	9.8.53	1	—	8.54
9	21.03	3	21.06	—	Купляшкис	14.8.41	3	—	8.44

Пассажирский п. № 77 Пассажирский п. № 78
 Даугавпилс — Шяуляй Шяуляй — Даугавпилс

В пути	Прибытие	Стоянка	Отправлен.	Раздельные пункты	В пути	Прибытие	Стоянка	Отправлен.
14	21.29	1	21.21	Раджунай	13	8.26	1	8.27
12	21.33	15	21.48	Субауце	9	7.53	15	8.13
9	21.57	1	21.58	Бигаулай	10	7.48	1	7.49
10	22.08	1	22.09	Карсажишкис	10	7.37	1	7.38
15	22.24	15	22.39	Папсвежис	10	7.08	13	7.21
10	22.39	1	22.50	Беглунай	9	6.57	1	6.58
9	22.59	2	23.01	Густонис	12	6.46	2	6.48
13	23.14	1	23.15	Далионице	9	6.33	1	6.34
8	23.23	1	23.24	Лаба	12	6.23	1	6.24
13	23.37	2	23.39	Шедува	15	6.09	2	6.11
16	23.55	1	23.56	Линкайчай	10	5.53	1	5.51
10	0.06	16	0.22	Радвилишкис	7	5.28	15	5.43
8	—	—	0.30	Кутвишкис	3	—	—	5.21
3	—	—	0.33	Монвишкис	4	—	—	5.18
4	0.37	1	0.38	Шьденай	13	5.13	1	5.14
11	0.49	—	—	Шяуляй	—	—	—	5.00

в сообщении Даугавпилс—Шяуляй

Поряд. № ваг.	Число осей	Род вагонов	Пункты обращения вагонов	Число мест		Для курящих и некурящих	Кол. сост. в обор. спец. вагонов и дорож. обслуж. вагонами
				мягких	В общих вагонах		
				плацкартных	сред. полук для лежа-ния	общих	
1	4	обг.	Даугавпилс—Шяуляй	—	—	—	—
4	4	почт.	»	—	—	—	—
4	4	откр. жест.	»	—	—	49	—
2	4	»	»	—	153	16	к
3	4	»	»	—	19	52	к
4	4	»	»	—	19	52	к
4	4	»	»	—	19	52	к
5	4	»	»	—	19	52	к
6	4	»	»	—	19	52	к
7	4	»	»	—	19	52	к
8	4	»	»	—	19	52	к
Итого . . .				—	136	404	542
				—	6	16	21

Снабжение состава водой и топливом на станциях: Даугавпилс, Шяуляй.

Мытье полов на станциях: Даугавпилс, Шяуляй.

Выделяются места в вагонах: № 1 (первом от паровоза) первые два купе для ДСД, ПВА, багажных раздатчиков корреспондентов и ЛНИ.

Предназначаются вагоны: № 3 для военнослужащих № 4 для пассажиров с детьми, № 7 для офицеров.

Пассажирский п. № 79

Пассажирский п. № 80

Вильнюс — Лида

Лида — Вильнюс

через Свислай—Беняково

Е Ж Е Д Н Е В Н О

В ходу 1 ч. 02 м.
В стоянках — ч. 09 м.
Всего на дороге
1 ч. 11 м.

В ходу 1 ч. 01 м.
В стоянках — ч. 16 м.
Всего на дороге
1 ч. 17 м.

В пути	Прибытие		Отправлен.	Раздельные пункты	В пути		Отправлен.	
	м.	ч. м.			м.	ч. м.	м.	ч. м.
—	—	—	16.16	Вильнюс-пас.	10	11.28	—	—
12	16.28	2	16.30	Киртмай	11	11.08	10	11.18
10	16.40	2	16.42	Валчунай	8	10.55	2	10.57
8	16.50	1	16.51	о.п. Парадунинис	13	10.46	1	10.47
13	17.04	2	17.06	Яшунай	19	10.3	2	10.33
19	17.25	2	17.27	Свислай	—	10.11	1	10.12
—	17.47	9	17.36	Беняково	—	9.41	9	9.50
—	18.00	—	—	Лида	—	—	—	8.35

СХЕМА СОСТАВА ПОЕЗДА № 79/80
в сообщении Вильнюс—Лида

Поряд. № ваг.	Число осей	Род вагонов	Пункты обращения вагонов	Число мест				Для курящих и некурящих	Кол. сост. в обор. сцед. вагонов и дорога обслуж. вагонами
				мягких	плацкартных	В общих вагонах			
						сред. полоз для лежа-ния	общих		
—	3	баг. почт.	Лида—Вильнюс	—	—	—	—	—	
1	3	откр. жест.	—	—	—	—	—	—	
2	2	—	—	—	—	—	2718	к	
3	2	—	—	—	—	—	45	к	
4	2	—	—	—	—	—	45	к	
5	2	—	—	—	—	—	45	к	
6	2	—	—	—	—	—	45	к	
7	2	—	—	—	—	28 2	—	к-м	
8	2	—	—	—	—	—	45	к	
9	2	—	—	—	—	—	45	к	
10	2	—	—	—	—	—	45	к	
11	2	—	—	—	—	—	45	к	
12	2	—	—	—	—	—	45	к	
Итого				28	2	477	505		
				2		18	20		

Снабжение состава водой и топливом на станциях: Лида, Вильнюс.

Мытье полов на станциях: Лида, Вильнюс.

Выделяются места в вагонах: № 1 (первом от паровоза) первые два купе для ДСД, ПВМ, багажных раздатчиков и корреспондентов, № 6 места №№ 1—2 для ЛНП.

Предназначаются вагоны: № 4 для пассажиров с детьми.

Пассажирский п. № 81 | **Пассажирский п. № 82**
Полоцк — Вильнюс | **Вильнюс — Полоцк**
 через **Побраде**
ЧЕРЕЗ ДЕНЬ
 Отпр. из Полоцка по нечетным, приб. в Вильнюс по четным числам | Отпр. из Вильнюса по четным, приб. в Полоцк по нечетным числам
 В ходу 1 ч. 11 м. | В ходу 1 ч. 13 м.
 В стоянках — ч. 21 м. | В стоянках — ч. 18 м.
 Всего на дороге 1 ч. 32 м. | Всего на дороге 1 ч. 31 м.

В пути	Прибытие		Отправлен	Раздельные пункты	В пути		Отправлен	
	м.	ч. м.			м.	ч. м.	м.	ч. м.
			23.01	Полоцк			5.33	
	2.12	20	2.32	Крулевщина			1.55	37 2.32
	4.52	15	5.07	Льстavy		23.13	14	23.27
	6.31	8	6.40	Лыгулы		21.37	9	21.46
	8.04	8	8.12	Побраде		15.20.09	5	20.11
14	8.26	2	8.28	Саятока		8.19.49	2	19.51
9	8.37	2	8.39	Скерсоболяв		10.19.39	2	19.41
10	8.49	2	8.51	Бездонис		12.19.27	2	19.29
13	9.04	2	9.06	Мишкунай		11.19.13	2	19.15
9	9.15	3	9.18	Ново-Вильня		8.18.59	3	18.02
8	9.26	2	9.28	Павильнюс		9.18.49	2	18.51
8	9.38	—	—	Вильнюс-пасс.		—	—	18.40

Примечание: При наличии двух смежных нечетных чисел поезда № 81 и № 82 отправляются из Полоцка 29-го числа и далее 1-го числа следующего месяца, из Вильнюса 30-го числа и далее 2-го числа следующего месяца.

СХЕМА СОСТАВА ПОЕЗДА № 81/82
 в сообщении Полоцк—Вильнюс

Поряд. №№ ваг.	Число осей	Род вагонов	Пункты обращения вагонов	Число мест				Для курящих и некурящих	Кол. мест в обор. спец. вагонов и дорога обслуж. вагонами
				мягких	плацкартных	В общих вагонах сред. полук для лежа-ния	общих		
4	4	баг.	Полоцк—Вильнюс	—	—	—	—	—	
4	4	почт.	" "	—	—	—	—	—	
1	4	жест.	" "	—	—	17/6	49/12	кур.	
2	4	"	" "	—	—	23	61	нек.	
4	4	"	" "	—	—	23	61	кур.	
3	4	"	" "	—	46	—	—	век.	
4	4	"	" "	—	—	—	—	к-я	
5	4	мягк.	" "	28	—	—	—	к-я	
6	4	жест.	" "	—	44/2	—	—	кур.	
7	4	"	" "	—	—	23	61	кур.	
8	4	"	" "	—	—	23	61	нек.	
Итого				28	90	109	293	520	
					2	6	12	20	

Снабжение состава водой и топливом на станциях: Полоцк, Вильнюс.

Мытье полов на станциях: Полоцк, Вильнюс.

Выделяются места в вагонах: № 1 (первое от парова- за) первое и второе купе для ДСД, корреспондентов, ПВМ, багажных раздатчиков и резервных поездных бригад, № 6 места №№ 1—2 для ЛПП.

Предназначаются вагоны: № 3 для военнослужащих, № 4 для пассажиров с детьми.

РАЗДЕЛ II.

Местные поезда

(проходящие в пределах Литовской дор.)

Пассажирский п. № 55/56 Пассажирский п. № 55/56
 Каунас — Мажейкяй Мажейкяй — Каунас
 через Палемонас—Гайжунай—Шяуляй

Е Ж Е Д Н Е В Н О

В ходу 5 ч. 37 м. В ходу 5 ч. 46 м.
 В стоянках 1 ч. 25 м. В стоянках 1 ч. 45 м.
 Всего на дороге 7 ч. 02 м. Всего на дороге 7 ч. 31 м.

В пути	Прибытие	Стоянка	Отправлен.	Раздельные пункты	В пути	Прибытие	Стоянка	Отправлен.
м. ч. м.	м. ч. м.	м. ч. м.	м. ч. м.		м. ч. м.	м. ч. м.	м. ч. м.	м. ч. м.
—	—	—	18.30	Каунас	19.12.11	—	—	—
19.16.49	1	16.50	—	Алаляй	9.11.51	1	11.52	—
10.17.00	2	17.02	—	Палемонас	14.11.39	3	11.42	—
14.17.16	2	17.18	—	о. в. Калпенай	10.11.23	2	11.25	—
10.17.26	1	17.29	—	о. л. Думсая	8.11.12	1	11.13	—
9.17.38	2	17.40	—	Гайжунай	10.11.02	2	11.04	—
10.17.50	8	17.58	—	Ионава	12.0.47	5	10.52	—
12.18.08	2	18.10	—	Жеймяй	13.10.33	2	10.35	—
13.18.23	2	18.25	—	Лукшяй	18.10.19	1	10.20	—
18.18.43	8	18.51	—	Кедайняй	15.8.44	17	10.01	—
15.19.06	2	19.08	—	Дотнува	10.9.28	1	9.29	—
10.19.18	1	19.19	—	Монтвилишкис	9.9.17	1	9.18	—
9.19.28	2	19.30	—	Гуджунай	8.9.06	2	9.08	—
8.19.38	2	19.40	—	о. п. Скемяй	10.8.57	1	8.58	—
10.19.50	2	19.52	—	Байсагола	15.8.44	3	8.47	—
15.20.07	2	20.09	—	Гимбагола	8.8.27	2	8.29	—
8.20.17	1	20.18	—	Линкайчай	11.8.18	1	8.19	—
10.20.29	17	20.45	—	Радвилишкис	6.7.39	28	8.07	—
7. —	—	20.52	—	Кутышкис	5.7.32	1	7.33	—
3. —	—	20.55	—	Монкишкис	5.7.26	1	7.27	—
5.21.00	1	21.01	—	Шакенай	14.7.20	1	7.21	—
—	—	—	—	Зокляй	—	1	—	—

Продолжение
 Пассажирский п. № 55/56
 Каунас — Мажейкяй

В пути	Прибытие	Стоянка	Отправлен.	Раздельные пункты	В пути	Прибытие	Стоянка	Отправлен.
м. ч. м.	м. ч. м.	м. ч. м.	м. ч. м.		м. ч. м.	м. ч. м.	м. ч. м.	м. ч. м.
12.21.13	17	21.30	—	Шяуляй	21.8.48	17	7.06	—
18.21.48	2	21.50	—	Кужай	16.6.25	2	6.27	—
16.22.06	2	22.08	—	Курпенай	15.6.07	2	6.00	—
14.22.22	1	22.23	—	о. п. Жяляй	12.5.51	1	5.52	—
12.22.35	3	22.38	—	Папале	15.5.36	3	5.39	—
13.22.51	2	22.53	—	Акмене	19.5.20	1	5.21	—
19.23.12	2	23.14	—	Выекшняй	19.4.59	2	5.01	—
18.23.32	—	—	—	Мажейкяй	—	—	4.40	—

Declassified in Part - Sanitized Copy Approved for Release 2012/06/13 : CIA-RDP80S01540R000600150003-2

СХЕМА СОСТАВА ПОЕЗДА № 55/56 пассажирский п. № 60
 в сообщении Каунас—Мажейкяй

Поряд. № ваг.	Число осей	Род вагонов	Пункты обращения вагонов	Число мест				Для курящих и некурящих	Кол. сост. в обор. спец. вагонов и дорога обслуж. вагонами
				мягких	плацкартных	В общих вагонах сред. полук для лежа-ния	общих		
1	4	баг. почт. окр. жест.	Каунас—Мажейкяй				62		Один состав. Битовое сцепление. Литовская ж. д.
2	4	..				84	к		
3	4	..				84	к		
4	4	..				74	к		
5	4	..		40,6		84	к/п		
6	4	..				84	к		
7	4	..				84	к		
8	4	..				84	к		
9	4	..				84	к		
			Итого .	640		640	680	28	

Снабжение состава водой и топливом на станции Каунас .

Мытье полов на станциях: Каунас, Мажейкяй.

Выделяются места в вагонах: № 1 (первом от паровоза) первые два купе для ДСД, ПВМ, багажных раздатчиков и корреспондентов, № 5 места №№ 1—2 для ЛНП, места №№ 3—6 для радистов.

Предназначаются вагоны: № 3 для военизмслужащих, № 4 для пассажиров с детьми, № 7 для офицеров.

Радвилишкис—Черняховск через Советск **ЕЖЕДНЕВНО** **Черняховск—Радвилишкис**

В ходу 4 ч. 39 м. В стоянках 1 ч. 05 м. Всего на дороге 5 ч. 44 м.

В ходу 4 ч. 46 м. В стоянках 1 ч. 07 м. Всего на дороге 5 ч. 53 м.

В пути	Прибытие	Стоянка	Отправлен.	Раздельные пункты	В пути	Прибытие	Стоянка	Отправлен.
м. ч. м.	м. ч. м.	м. ч. м.	м. ч. м.		м. ч. м.	м. ч. м.	м. ч. м.	м. ч. м.
			8.00	Радвилишкис	8.00			
7			8.07	Кутишкис	7			0.22
7	8.14	1	8.15	Ионайтишкис	15	0.14	1	0.15
14	8.29	1	8.30	о. п. Сидорай	10	23.58	1	23.59
10	8.40	2	8.42	Ужпелькяй	15	24.46	2	23.48
15	8.57	2	8.59	Титувенай	12	23.29	2	23.31
12	9.11	8	9.19	Лидвенай	13	23.09	8	23.17
17	9.36	1	9.37	Шневлаукис	16	22.53	3	22.56
15	9.52	3	9.55	Видукле	17	22.34	3	22.37
17	10.12	1	10.13	Варлаукис	7	21.16	1	22.17
7	10.20	1	10.21	о. п. Лабийкяй	10	22.08	1	22.09
10	10.31	2	10.33	Батякяй	27	21.56	2	21.58
22	10.55	15	11.10	Таураге	15	21.14	15	21.29
15	11.25	1	11.26	Лавксарге	15	20.58	1	20.59
14	11.40	1	11.41	Геняй	18	20.42	1	20.43
16	11.57	4	12.01	Пагегяй	10	20.20	4	20.24
10	12.11	10	12.21	Советск	10	20.00	10	20.18
10	12.31	2	12.33	Барсуковка	9	19.48	2	19.50
10	12.43	2	12.45	о. п. Артемовка	9	19.37	2	19.39
8	12.53	2	12.55	Жилино—Новое	7	19.26	2	19.28
8	13.03	2	13.05	о. п. Вишневое	8	19.17	2	19.19
8	13.13	2	13.15	о. п. Калужское	14	19.07	2	19.09
13	13.28	2	13.30	Овражная—Новая	14	18.51	2	18.53
14	13.44			Черняховск				18.57

Поряд. № ваг.	Число осей	Род вагонов	Пункты обращения вагонов	Число мест				Для курящих и некурящих	Кол-во в обор. спец. вагонов и дорога обслуж. вагонами
				мягких	плацкартных	сред. полук для лежа-ния	в общих вагонах		
1	4	баг.	Радвилшкис —	—	—	—	—	—	Один состав. Витовое сцепление, Литовская ж. д.
4	4	откр. жес.	Черняховск	—	—	—	62	к	
2	4	*	*	—	—	—	22	к	
3	4	*	*	—	—	—	74	к	
4	4	*	*	—	—	—	84	к	
4	4	*	*	—	—	—	74	к	
5	4	*	*	—	—	—	64	к	
—	2	почт.	*	—	—	—	—	—	
Итого . . .				—	—	—	385	—	388,22

Снабжение состава водой и топливом на станциях: Радвилшкис, Черняховск.
 Мытье полов на станциях: Радвилшкис, Черняховск.
 Выделяются места в вагонах: № 1 (первом от паровоза) первые два купе для ДСД, ЛНП, ПВМ, багажных раскладчиков и корреспондентов.
 Предназначаются вагоны: № 4 для пассажиров с детьми.

через Палесск—Советск

Е Ж Е Д Н Е В Н О

В ходу 4 ч. 59 м.
 В стоянках 1 ч. 14 м.
 Всего на дороге 6 ч. 13 м.

В ходу 5 ч. 04 м.
 В стоянках 1 ч. 40 м.
 Всего на дороге 6 ч. 44 м.

В пути		Раздельные пункты		В пути	
Прибытие	Стоянка	Прибытие	Стоянка	Прибытие	Стоянка
м. ч. м.	м.	м. ч. м.	м.	м. ч. м.	м.
—	—	12.42	—	16.19	—
—	4	—	—	—	4
16.13.02	2	13.04	—	14.5.57	2
11.13.15	2	13.17	—	11.5.41	2
11.13.28	2	13.30	—	10.5.28	2
8.13.38	2	13.40	—	11.5.16	2
10.13.50	1	13.51	—	11.5.04	1
11.14.02	15	14.17	—	23.4.33	20
25.14.49	2	14.44	—	14.4.08	2
16.15.00	2	15.02	—	11.3.52	2
9.15.11	2	15.13	—	22.3.39	2
23.15.36	2	15.38	—	28.3.15	2
29.16.07	15	16.22	—	10.2.32	15
11.16.33	3	16.36	—	16.2.19	3
16.16.52	2	16.54	—	15.2.01	2
15.17.09	1	17.10	—	9.1.45	1

Продолжение

Пассажирский п. № 62
Калининград—Клайпеда

Пассажирский п. № 61
Клайпеда—Калининград

В пути		Раздельные пункты		В пути		Отправлен.	
Прибытие	Стойка	Отправлен.	Раздельные пункты	Прибытие	Стойка	Отправлен.	Отправлен.
м. ч. м.	м.	ч. м.		м. ч. м.	м.	ч. м.	ч. м.
9 17.19	2	17.21	Юкнайчай	12 1.34	2	1.36	
10 17.31	7	17.33	Шилуте	18 1.18	6	1.22	
18 17.56	2	17.58	Кукорай	10 0.56	2	0.58	
10 18.08	2	18.10	Вилькичай	11 0.44	2	0.46	
11 18.21	2	18.23	Приекуле	10 0.09	24	0.33	
10 18.33	1	18.34	Мицкай	9 23.58	1	23.59	
8 18.42	1	18.43	Римкай	13 23.48	1	23.49	
12 18.55	—	—	Клайпеда	—	—	23.35	

СХЕМА СОСТАВА ПОЕЗДА № 61/62
в сообщении Калининград—Клайпеда

Поряд. № ваг.	Число осей	Род вагонов	Пункты обращения вагонов	Число мест		Для курящих и некурящих	Кол. сост. в обор. сцел. вагонов и дорога обслуж. вагонам
				мягких	В общих вагонах		
				платкарных	сред. полок для лежа-ния	общих	
4	4	баг.	Калининград—				
4	4	почт.	Клайпеда				
1	4	откр. жест.					
2	4	"	"			62/22	к
3	4	"	"			84	н
4	4	"	"			74	к
5	4	"	"			76/8	н
6	4	"	"			84	к
7	4	"	"			84	к
Итого						548	548
						30	30

Снабжение состава водой и топливом на станциях: Калининград, Клайпеда.
Мытье полов на станциях. Калининград, Клайпеда.
Выделяются места в вагонах: № 1 (первом от паровоза) первые два куле для ДСД, ПВМ, багажных раздатчиков и корреспондентов, № 5 места №№ 1—8 для радистов, Предназначаются вагоны: № 4 для пассажиров с детьми.

Пассажирский и. № 63

Вильнюс — Клайпеда

через Кайшадорис — Ионава — Радвилишкис — Шлуай

Е Ж Е Д Н Е В Н О

В ходу 8 ч. 16 м.
В стоянках 2 ч. 24 м.
Всего на дороге 10 ч. 40 м.

Пассажирский и. № 64

Клайпеда — Вильнюс

через Кайшадорис — Ионава — Радвилишкис — Шлуай

В ходу 8 ч. 20 м.
В стоянках 2 ч. 07 м.
Всего на дороге 10 ч. 36 м.

В пути	Прибытие	Стоянка	Отправление	Раздельные пункты	В пути	Прибытие	Стоянка	Отправление
м.	ч. м.	м.	ч. м.		м.	ч. м.	м.	ч. м.
8	—	—	20.10	Вильнюс-пасс.	4	6.30	—	—
10	20.25	2	20.15	Вильнюс-тов.	11	—	—	6.32
11	20.30	3	20.27	Панеряй	11	6.20	—	6.21
13	20.30	2	20.41	Лентаварс	20	6.07	1	6.09
13	21.13	3	21.01	Лааденай	12	5.46	1	5.47
20	21.56	2	21.16	Виевяс	21	5.32	3	5.34
18	21.50	16	21.38	Жасляй	17	5.10	1	5.11
16	22.20	1	22.06	Кайшадорис	18	4.38	15	4.53
14	22.35	3	22.21	Легинтай	15	4.21	1	4.22
10	22.48	8	22.38	Гайжунай	10	4.04	2	4.06
12	23.05	2	22.53	Ионава	12	3.51	3	3.54
13	23.19	2	23.07	Меремий	12	3.38	1	3.39
13	23.30	8	23.21	Лукшай	21	3.25	1	3.26
13	0.03	2	23.47	Кедайний	15	2.55	0	3.04
13	0.23	2	0.05	Дотнува	18	2.33	2	2.40
10	0.34	1	0.25	Гуджунай	8	2.18	2	2.20
10	0.43	2	0.35	Скемай	10	2.09	1	2.10
10	1.03	2	0.47	Байсагола	15	1.57	2	1.59
10	1.13	2	1.05	Гимбагола	8	1.40	2	1.42
10	1.28	17	1.15	Линкайчей	11	1.31	1	1.32
			1.42	Радвилишкис	7	1.08	15	1.28

Пассажирский а. № 63

Вильнюс — Клайпеда

Продолжение

Пассажирский а. № 64

Клайпеда — Вильнюс

В пути	Прибытие	Стоянка	Отправление	Раздельные пункты	В пути	Прибытие	Стоянка	Отправление
м.	ч. м.	м.	ч. м.		м.	ч. м.	м.	ч. м.
8	—	—	1.50	Кутшишкис	3	—	—	0.58
3	—	—	1.53	Монкишкис	4	—	—	0.55
4	1.57	1	1.58	Шилемай	13	0.50	1	0.51
12	2.19	15	2.26	Шлуай	19	0.22	15	0.57
18	2.43	3	2.45	Кужай	14	0.01	2	0.03
15	3.00	4	3.04	Павенчай	12	23.44	3	23.47
17	3.21	2	3.23	Рауденай	11	23.31	1	23.32
11	3.34	3	3.37	Тришкяй	17	23.17	3	23.20
15	3.52	2	3.54	Дусейкяй	15	22.58	2	23.00
16	4.10	15	4.25	Тельшай	14	22.29	15	22.43
16	4.41	2	4.43	Лиеллауке	26	22.12	2	22.14
25	5.08	6	5.14	Плунге	18	21.39	7	21.46
10	5.30	2	5.32	Шатейкяй	15	21.19	2	21.21
13	5.45	2	5.47	Картена	20	21.03	1	21.04
18	6.06	7	6.13	Кретинга	10	20.38	5	20.43
10	6.23	2	6.25	Кретингае	13	20.27	1	20.28
11	6.36	3	6.39	Гирулай	11	20.11	3	20.14
11	6.58	—	—	Клайпеда				20.00

СХЕМА СОСТАВА ПОЕЗДА № 63/64
в сообщении Вильнюс—Клайпеда

Поряд. № ваг.	Число осей	Род вагонов	Пункты обращения вагонов	Число мест				Для курящих и некурящих	Кол. сост. в обор. спец. вагонов и дорогах обслуж. вагонами
				мягких	плацкартных	В общих вагонах			
						сред. полук для лежа-ния	общих		
4		баг.	Вильнюс—						
4		почт.	Клайпеда						
1	4	откр. жест.	.			17/6	45/6	к	Два состава. Витовое спелевние. Литовская ж. д.
2	4	.	.			23	61	к	
3	4	.	.			23	61	к	
4	4	.	.			21/2	55/6	к	
5	4	мягк.	.	24				к/н	
6	4	куп. жест.	.		30/2			к/н	
7	4	откр. жест.	.			23	61	к	
8	4	.	.			23	61	к	
9	4	.	Москва—						
10	4	.	Клайпеда		46			к/н	
		.	Вильнюс—						
		.	Паневежис		46			к/н	
Итого				24	122	130	344		620
					2	8	22		32

Снабжение состава водой и топливом на станциях: Вильнюс, Клайпеда.

Мытье полов на станциях: Вильнюс, Клайпеда.

Выделяются места в вагонах: № 1 (первом от паровоза) первые два купе для ДСД, ПВМ, баг. раздаточных и корреспондентов, № 4 места №№ 1 — 8 для радистов, № 6 места №№ 1—2 для ЛНП.

Предназначаются вагоны: № 3 для военнослужащих, № 4 для пассажиров с детьми, № 7 для офицеров.

Дизельный
пассажирский п. № 96
Вильнюс — Каунас

Дизельный
пассажирский п. № 96
Каунас — Вильнюс

через Кайшадорис.
ЕЖЕДНЕВНО

В ходу 1 ч. 53 м.
В стоянках — ч. 02 м.
Всего на дороге
1 ч. 55 м.

В ходу 2 ч. 04 м.
В стоянках — ч. 02 м.
Всего на дороге
2 ч. 06 м.

В пути	Прибытие		Отправлен.	Раздельные пункты	В пути		Отправлен.
	м. ч. м.	м. ч. м.			м. ч. м.	м. ч. м.	
3	—	—	7.40	Вильнюс-пасс.	2	12.06	—
8	—	—	7.43	Вильнюс-тов.	11	—	12.04
8	—	—	7.51	Панерай	10	—	11.53
9	—	—	7.59	Лентварис	14	—	11.43
13	—	—	8.12	Лазденай	9	—	11.29
9	—	—	8.20	Виевас	15	—	11.20
15	—	—	8.25	Жасляй	12	—	11.05
9	8.44	2	8.48	Кайшадорис	17	10.51	2 10.53
16	—	—	9.02	Правеншикс	11	—	10.34
11	—	—	9.13	Палемонас	16	—	10.23
5	—	—	9.18	Амалай	17	—	10.17
17	8.35	—	—	Каунас	—	—	10.00

СХЕМЫ СОСТАВОВ ПОЕЗДА № 96/96
в сообщении Вильнюс — Каунас

Порядковые №№ ваг.	Число осей	Род вагонов	Пункты обращенки вагонов	Число мест		Всего мест в составе	Кол-во составов в обороте и для обслуж. вагонов
				куп.	откр.		
1	6	мяг.	Вильнюс—Каунас	—	53/6	53/6	Один состав в обороте и для обслуж. вагонов. Литовский М. Д.
2	4	.	.	—	60	60	
			Итого . . .	—	113/6	113/6	
1	6	мяг.	Вильнюс—Каунас	18/6	—	18/6	
2	4	.	.	30	40	70	
3	4	.	.	—	44	44	
			Итого . . .	48/6	84	132/6	
1	4	мяг.	Вильнюс—Каунас	18/6	—	18/6	
2	4	.	.	—	88	88	
3	4	.	.	—	44	44	
			Итого . . .	18/6	132	150/6	

Снабжение состава водой и мытье полов на станции
Ново-Вильня.
Выделяются места в вагонах: № 1 места №№ 1—6 для
действующей поездной бригады.
Предназначаются вагоны: № 2 для курящих, №№ 1—3
для некурящих пассажиров.

Дирекция —
пассажирский и № 97
Вильнюс—Каунас

Дирекция —
пассажирский и № 98
Каунас—Вильнюс

через Кайшадорис

ЕЖЕДНЕВНО

В ходу 1 ч. 53 м.
В стоянках — ч. 02 м.
Всего на дороге
1 ч. 55 м.

В ходу 2 ч. 04 м.
В стоянках — ч. 02 м.
Всего на дороге
2 ч. 06 м.

В пути	Прибытие	Стоянка	Отправлен.	Раздельные пункты	В пути	Прибытие	Стоянка	Отправлен.
1	—	—	17.45	Вильнюс—пасс.	2	22.22	—	—
3	—	—	17.45	Вильнюс—тов.	11	—	—	22.20
3	—	—	17.50	Панеряй	10	—	—	—
3	—	—	18.04	Лентварис	14	—	—	21.59
13	—	—	18.17	Ладенай	9	—	—	21.45
3	—	—	18.25	Вильнюс	15	—	—	21.36
15	—	—	18.40	Жасляй	12	—	—	21.21
3	18.40	2	18.51	Кайшадорис	17	21.07	2	21.00
16	—	—	19.07	Правенишкис	11	—	—	20.50
11	—	—	19.18	Палемонас	6	—	—	20.39
3	—	—	19.23	Амалия	17	—	—	20.33
17	19.40	—	—	Каунас	—	—	—	20.16

СХЕМЫ СОСТАВОВ ПОЕЗДА № 97/98
в сообщении Вильнюс—Каунас

Порядков. №№ ваг.	Число осей	Род вагонов	Пункты обращения вагонов	Число мест		Всего мест в составе	Кол-во мест в овербуке и для обслуж. персонала
				куп.	откр.		
1	6	мяг.	Вильнюс—Каунас	—	53/6	53/6	
2	4	.	"	—	60	60	
			Итого ..	—	113/6	113/6	
1	6	мяг.	Вильнюс—Каунас	18/6	—	18/6	Один состав Литовской жел. дор.
2	4	.	"	30	40	70	
3	4	.	"	—	44	44	
			Итого ..	48/6	84	132/6	
1	6	мяг.	Вильнюс—Каунас	18/6	—	18/6	
2	4	.	"	—	83	86	
3	4	.	"	—	44	44	
			Итого ..	18/6	132	150/6	

Смывание состава водой и мытье полов на станции
Ново-Вильня.

Выделяются места в вагонах: № 1 места №№ 1—6 для
действующей поездной бригады.

Предназначаются вагоны: № 2 для курящих, №№ 1 и
3 — для некурящих пассажиров.

Пассажирский п. № 81 Паневежис — Швенцонелляй
 Пассажирский п. № 82 Швенцонелляй — Паневежис
 через Амишчай — Утена
ЕЖЕДНЕВНО

В ходу 5 ч. 17 м. В стоянках 1 ч. 01 м. Всего на дороге 6 ч. 18 м.
 В ходу 5 ч. 11 м. В стоянках 1 ч. 00 м. Всего на дороге 6 ч. 11 м.

В пути	Прибытие	Стоянка	Отправлен	Раздельные пункты	В пути	Прибытие	Стоянка	Отправлен
м. ч. м.	м. ч. м.	м. ч. м.	м. ч. м.		м. ч. м.	м. ч. м.	м. ч. м.	м. ч. м.
—	—	—	18.18	Паневежис	5	11.57	—	—
25	16.40	1	16.41	о. п. Герушкос	2	11.31	1	11.32
22	17.03	2	17.05	Рагувеле	11	11.08	2	11.10
13	17.18	2	17.20	Сурдегас	10	10.55	2	10.57
10	17.30	1	17.31	о. п. Вашюкенай	10	10.44	1	10.45
18	17.41	5	17.48	Трошкунай	20	10.29	5	10.34
20	18.06	1	18.07	о. п. Пагис	13	10.08	1	10.09
11	18.18	17	18.35	Амишчай	15	9.37	18	9.55
16	18.51	1	18.52	о. п. Бичюнис	11	9.21	1	9.22
19	19.11	2	19.13	Рубикяй	14	9.08	2	9.10
13	19.26	2	19.28	Трумбатишкис	38	8.52	2	8.54
32	20.00	20	20.20	Утена	22	7.56	18	8.14
25	20.46	1	20.47	о. п. Дегуляй	15	7.33	1	7.34
15	21.02	1	21.03	о. п. Куктишкяй	24	7.17	1	7.18
23	21.26	3	21.29	Салдutiшкис	17	6.50	3	6.53
17	21.46	1	21.47	о. п. Кяунелишкис	21	6.32	1	6.33
20	22.07	1	22.08	о. п. Катиненая	24	6.10	1	6.11
25	22.33	—	—	Швенцонелляй	—	—	—	5.45

Состав поезда: 1—почтовый, 1—багажный, 7 классных 4-х осных вагонов.
 Всего 210 общих мест.
 Выделяются вагоны; с нечетными порядковыми номерами для курящих, с четными для некурящих пассажиров.

Пассажирский п. № 83 Шяуляй — Паневежис
 Пассажирский п. № 84 Паневежис — Шяуляй
 через Петрунай — Ионишкелис
ЕЖЕДНЕВНО

В ходу 3 ч. 38 м. В стоянках 1 ч. 20 м. Всего на дороге 4 ч. 58 м.
 В ходу 3 ч. 46 м. В стоянках 1 ч. 14 м. Всего на дороге 5 ч. — м.

В пути	Прибытие	Стоянка	Отправлен	Раздельные пункты	В пути	Прибытие	Стоянка	Отправлен
м. ч. м.	м. ч. м.	м. ч. м.	м. ч. м.		м. ч. м.	м. ч. м.	м. ч. м.	м. ч. м.
—	—	—	7.56	Шяуляй	18	23.48	—	—
14	8.10	5	8.15	Губерния	23	21.26	5	23.31
24	8.39	1	8.40	о. п. Мамайчай	12	23.02	1	23.03
11	8.51	1	8.52	о. п. Нарушайчай	13	22.49	1	22.50
12	9.04	2	9.06	Стачуняй	14	22.34	2	22.36
13	9.19	2	9.21	Шукеняй	24	22.18	2	22.20
20	9.41	6	9.47	Панкруоис	17	21.48	6	21.54
18	10.03	23	10.28	Петрошуняй	7	21.14	17	21.31
7	10.33	1	10.34	Памушис	12	21.06	1	21.07
12	10.46	1	10.47	о. п. Гайлюнай	16	20.53	1	20.54
18	11.03	30	11.33	Ионишкелис	14	20.07	30	20.37
14	11.47	1	11.48	о. п. Вайткунай	9	19.52	1	19.53
9	11.57	2	11.59	Пушалогас	12	19.40	3	19.43
12	12.11	1	12.12	о. п. Медиконяй	11	19.27	1	19.28
11	12.23	3	12.26	Скайтгирис	13	19.14	2	19.16
13	12.39	1	12.40	о. п. Бернатоняй	14	19.00	1	19.01
14	12.54	—	—	Паневежис	—	—	—	18.48

Состав поезда: 1—почтовый, 1—багажный, 6 жестких 4-х осных классных вагонов.
 Всего 180 общих мест.
 Выделяются вагоны; с нечетными порядковыми номерами для курящих, с четными для некурящих пассажиров.

Пассажирский п. № 86
 Паневежис — Биржай
 Пассажирский п. № 85
 Биржай — Паневежис
 через Ионишкелис
ЕЖЕДНЕВНО
 В ходу 2 ч. 43 м.
 В стоянках — ч. 51 м.
 Всего на дороге 3 ч. 34 м.
 В ходу 2 ч. 42 м.
 В стоянках — ч. 51 м.
 Всего на дороге 3 ч. 33 м.

В пути		Прибытие		Раздельные пункты	В пути		Прибытие	
м.	ч. м.	м.	ч. м.		м.	ч. м.	м.	ч. м.
			8.27	Паневежис	14	21.43		
14	9.41	1	9.42	о. п. Вернатоняй	13	21.28	1	21.29
13	9.55	2	9.57	Скайстгирис	11	21.12	3	21.15
11	10.06	1	10.09	о. п. Медиконий	12	21.00	1	21.01
12	10.21	3	10.24	Пушалотас	9	20.46	2	20.48
9	10.33	1	10.34	о. п. Вайткунай	14	20.36	1	20.37
14	10.48	30	11.18	Ионишкелис	14	19.52	30	20.22
16	11.34	1	11.35	о. п. Мингоняй	16	19.37	1	19.38
16	11.51	7	11.58	Пасвалис	18	19.14	7	19.21
18	12.16	1	12.17	о. п. Пасшмяне	8	18.54	1	18.55
8	12.25	1	12.26	Краштай	8	18.45	1	18.46
8	12.34	2	12.36	Гульбинай	9	18.35	2	18.37
9	12.45	1	12.46	о. п. Дауджгиряй	15	18.25	1	18.26
15	13.01			Биржай				18.10

РАЗДЕЛ III.

ПРИГОРОДНЫЕ ПОЕЗДА

Состав поезда: 1—почтовый, 1—багажный, 5 местных
 4-х осных классных вагонов.
 Всего 100 общих мест.
 Выделяются вагоны; с нечетными порядковыми номерами
 для курящих, с четными для некурящих пассажиров.

Пригородный п. № 103

Ново-Вильня—Вильнюс

В ходу — ч. 19 м.
В стоянках — ч. 03 м.
Всего на дороге — ч. 22 м.

Пригородный п. № 102

Вильнюс—Ново-Вильня

В ходу — ч. 17 м.
В стоянках — ч. 03 м.
Всего на дороге — ч. 20 м.

В пути	Прибытие		Отправлен.	Раздельные пункты	В пути	Прибытие		Отправлен.
	м.	ч. м.				м.	ч. м.	
9	8.22	3	8.13	Ново-Вильня	7	7.20	—	—
10	8.35	—	8.25	Павильнюс	10	7.10	3	7.13
				Вильнюс-пасс.				7.00
	П. № 105				П. № 104			
9	10.47	3	10.38	Ново-Вильня	7	9.50	—	—
10	11.00	—	10.50	Павильнюс	10	9.40	3	9.43
				Вильнюс-пасс.				9.30
	П. № 113				П. № 112			
9	17.37	3	17.28	Ново-Вильня	7	15.20	—	—
10	17.50	—	17.40	Павильнюс	10	15.10	3	15.13
				Вильнюс-пасс.				15.00
	П. № 115				П. № 114			
9	19.32	3	19.23	Ново-Вильня	7	18.40	—	—
10	19.45	—	19.35	Павильнюс	10	18.30	3	18.33
				Вильнюс-пасс.				18.20

Состав поезда: 8 классных 2-х осных вагонов. Всего 320 общих мест. Выделяются вагоны: с нечетными порядковыми номерами для курящих, с четными—для некурящих пассажиров.

Дизельный пригородный п. № 123

Ново-Вильня—Вильнюс

В ходу — ч. 11 м.
В стоянках — ч. 02 м.
Всего на дороге — ч. 13 м.

Дизельный пригородный п. № 124

Вильнюс—Ново-Вильня

В ходу — ч. 11 м.
В стоянках — ч. 02 м.
Всего на дороге — ч. 13 м.

В пути	Прибытие		Отправлен.	Раздельные пункты	В пути	Прибытие		Отправлен.
	м.	ч. м.				м.	ч. м.	
6	5.53	2	5.47	Ново-Вильня	6	4.55	—	—
5	6.00	—	5.55	Павильнюс	5	4.47	2	4.49
				Вильнюс-пасс.				4.42
	П. № 125				П. № 126			
6	6.48	2	6.42	Ново-Вильня	6	12.29	—	—
5	6.55	—	6.50	Павильнюс	5	12.21	2	12.23
				Вильнюс-пасс.				12.16
	П. № 127				П. № 128			
6	17.13	2	17.07	Ново-Вильня	6	23.28	—	—
5	17.20	—	17.15	Павильнюс	5	23.20	2	23.22
				Вильнюс-пасс.				23.15

Состав поезда: 3 классных 4-х осных вагонов.

Всего 132 общих места.

Выделяются вагоны: с нечетными порядковыми номерами для курящих, с четными для некурящих пассажиров.

Пригородный п. № 107
Вильнюс—Лентварне

В ходу — ч. 30 м.
В стоянках — ч. 04 м.
Всего на дороге — ч. 34 м.

Пригородный п. № 108
Лентварне—Вильнюс

В ходу — ч. 29 м.
В стоянках — ч. 04 м.
Всего на дороге — ч. 33 м.

В пути	Прибытие	Стоянка	Отправлен.	Раздельные пункты	В пути	Прибытие	Стоянка	Отправлен.
м. ч. м.	м. ч. м.	м. ч. м.	м. ч. м.		м. ч. м.	м. ч. м.	м. ч. м.	м. ч. м.
—	—	—	11.55	Вильнюс-пасс.	5	13.49	—	—
6	12.01	1	12.02	Вильнюс-тов.	11	13.37	1	13.38
11	12.13	2	12.15	Пакеряй	6	13.24	2	13.26
6	12.21	1	12.22	о. п. Воке	7	13.17	1	13.18
7	12.29	—	—	Лентварне	—	—	—	13.10

Состав поезда: два 2-х осных классных вагона.

Всего 80 общих мест.

Выделяются вагоны: № 1 для курящих, № 2 для некурящих пассажиров.

Пригородный п. № 111
Дукитас—Вильнюс

В ходу 2 ч. 41 м.
В стоянках 1 ч. 24 м.
Всего на дороге 4 ч. 05 м.

Пригородный п. № 110
Вильнюс—Дукитас

В ходу 2 ч. 40 м.
В стоянках — ч. 42 м.
Всего на дороге 3 ч. 22 м.

В пути	Прибытие	Стоянка	Отправлен.	Раздельные пункты	В пути	Прибытие	Стоянка	Отправлен.
м. ч. м.	м. ч. м.	м. ч. м.	м. ч. м.		м. ч. м.	м. ч. м.	м. ч. м.	м. ч. м.
—	—	—	12.30	Дукитас	10	11.40	—	—
10	12.46	2	12.48	Лабяняй	12	11.24	2	11.26
12	13.00	4	13.04	Игналина	14	11.00	4	11.12
14	13.18	2	13.20	Пакретове	16	10.52	2	10.54
13	13.33	57	14.30	Швенчионяляй	11	10.23	15	10.38
11	—	—	14.41	Жеймене	10	—	—	10.12
10	14.51	2	14.53	Пожеймяне	11	10.00	2	10.02
12	15.05	3	15.08	Побраде	14	9.48	3	9.49
14	15.22	2	15.24	Сантока	8	9.30	2	9.32
9	15.33	2	15.35	Скерсоболяй	10	9.20	2	9.22
10	15.45	2	15.47	Бездонис	12	9.05	2	9.10
12	15.59	2	16.01	Мицкувай	11	8.54	2	8.56
9	16.10	3	16.13	Ново-Вильня	7	8.45	3	8.48
9	16.22	3	16.25	Павильюс	10	8.30	3	8.33
10	16.35	—	—	Вильнюс-пасс.	—	—	—	8.25

Состав поезда: 1—почтовый, 4 классных 4-х осных вагона.

Всего 336 общих мест.

Выделяются вагоны: с нечетными порядковыми номерами для курящих, с четными для некурящих пассажиров.

Пригородный п. № 117
Вильнюс—Варена

В ходу 1 ч. 46 м.
В стоянках — ч. 16 м.
Всего на дороге 2 ч. 02 м.

Пригородный п. № 118
Варена—Вильнюс

В ходу 1 ч. 45 м.
В стоянках — ч. 16 м.
Всего на дороге 2 ч. 01 м.

З. пути	Прибытие	Стоянка	Отправлен.	Раздельные пункты	В пути	Прибытие	Стоянка	Отправлен.
5	—	—	21.10	Вильнюс-пасс.	4	6.11	—	—
10	21.25	2	21.15	Вильнюс-тов.	10	—	—	6.07
6	21.33	1	21.27	Панерий	6	5.55	2	5.57
7	21.41	1	21.34	о. п. Воке	7	5.48	1	5.49
8	21.41	3	21.44	Лентварис	8	5.38	3	5.41
8	21.52	1	21.53	о. п. Тракай	7	5.29	1	5.30
7	22.00	2	22.02	Мишкняй	9	5.20	2	5.22
8	22.10	1	22.11	о. п. Склерай	7	5.10	1	5.11
8	22.19	2	22.21	Рудашкис	8	5.01	2	5.03
8	22.29	1	22.30	о. п. Клепочай	15	4.52	1	4.53
15	22.45	2	22.47	Валькениякй	11	4.35	2	4.37
11	22.58	1	22.59	о. п. Матуйзас	13	4.23	1	4.24
13	23.12	—	—	Варена	—	—	—	4.10

Состав поезда: 8 классных 2-х осных вагонов.

Всего 320 общих мест.

Выделяются вагоны: с нечетными порядковыми номерами—для курящих, с четными—для некурящих пассажиров.

Пригородный п. № 121
Турмантас—Вильнюс

В ходу 3 ч. 10 м.
В стоянках — ч. 48 м.
Всего на дороге 3 ч. 58 м.

Пригородный п. № 120
Вильнюс—Турмантас

В ходу 3 ч. 08 м.
В стоянках — ч. 40 м.
Всего на дороге 3 ч. 57 м.

В пути	Прибытие	Стоянка	Отправлен.	Раздельные пункты	В пути	Прибытие	Стоянка	Отправлен.
—	—	—	3.31	Турмантас	13	2.18	—	—
14	3.45	2	3.47	Пасмальвис	15	2.03	2	2.05
15	4.02	4	4.06	Дукитас	16	1.44	4	1.48
16	4.22	2	4.24	Лабиняй	12	1.28	2	1.28
12	4.38	4	4.40	Игналина	14	1.10	4	1.14
14	4.54	2	4.56	Пакретоне	14	0.54	2	0.56
13	5.08	15	5.24	Швенчюнеслай	10	0.28	15	0.40
11	—	—	5.35	Жеймене	11	—	—	0.15
10	5.45	2	5.47	Покейяне	11	0.12	2	0.04
12	6.00	3	6.02	Побраде	14	23.47	4	23.51
14	6.16	2	6.18	Саятока	8	23.31	2	23.33
9	6.27	2	6.29	Сверсоболай	10	23.21	2	23.23
10	6.39	2	6.41	Бездонис	12	23.06	2	23.11
12	6.53	2	6.55	Мицкунай	11	22.55	2	22.57
9	7.04	3	7.07	Ново-Вильня	7	22.41	3	22.44
9	7.16	3	7.19	Павильнюс	10	22.31	3	22.34
10	7.29	—	—	Вильнюс—пасс.	—	—	—	22.21

Состав поезда: 1 почтовый, 8 классных 4-х осных вагонов.

Всего 672 общих места.

Выделяются вагоны: с нечетными порядковыми номерами для курящих, с четными—для некурящих пассажиров.

Пригородный п. № 381
Молодечно—Вильнюс

В ходу 1 ч. 10 м.
В стоянках — ч. 12 м.
Всего на дороге 1 ч. 22 м.

Пригородный п. № 384
Вильнюс—Молодечно

В ходу 1 ч. 06 м.
В стоянках — ч. 15 м.
Всего на дороге 1 ч. 21 м.

В пути		Прибытие	Стоянка	Отправлен.	Раздельные пункты	В пути		Прибытие	Стоянка	Отправлен.
м.	ч. м.					м.	ч. м.			
12	10.53	1	10.54	о. п. Шумскас	10	15.13	1	15.14		
11	11.05	2	11.07	Кена	9	14.55	8	15.03		
9	11.16	2	11.18	Пакена	11	14.45	1	14.46		
11	11.29	2	11.31	о. п. Квишкис	7	14.33	1	14.34		
8	11.39	3	11.42	Ново-Вильня	7	14.24	2	14.26		
9	11.51	2	11.53	Павильнюс	10	14.15	2	14.17		
10	12.03	—	—	Вильнюс-пасс.	—	—	—	14.05		

Состав поезда: 14 классовых 2-х осных вагонов.

Всего 624 общих места.

Выделяются вагоны: с нечетными порядковыми номерами для курящих, с четными для некурящих пассажиров.

Пригородный п. № 203
Вильнюс—Каунас

В ходу 2 ч. 39 м.
В стоянках — ч. 33 м.
Всего на дороге 3 ч. 14 м.

Пригородный п. № 202
Каунас—Вильнюс

В ходу 2 ч. 44 м.
В стоянках — ч. 44 м.
Всего на дороге 3 ч. 28 м.

В пути		Прибытие	Стоянка	Отправлен.	Раздельные пункты	В пути		Прибытие	Стоянка	Отправлен.
м.	ч. м.					м.	ч. м.			
—	—	—	—	9.30	Вильнюс-пасс.	5	7.30	—	—	—
6	9.36	1	9.37	Вильнюс-тов.	11	7.24	1	7.25		
1	9.48	3	9.51	Панеряй	6	7.10	3	7.13		
6	9.57	1	9.58	о. п. Воке	7	7.03	1	7.04		
7	10.05	3	10.08	Лентварис	12	6.53	3	6.55		
10	10.18	1	10.19	о. п. Караташки	5	6.40	1	6.41		
5	10.24	2	10.26	о. п. Рыконты	6	6.33	2	6.35		
6	10.32	2	10.34	Лазденай	6	6.25	2	6.27		
6	10.40	2	10.42	о. п. Балтамишкис	8	6.18	1	6.19		
7	10.49	2	10.51	Виевис	10	6.08	2	6.10		
10	11.01	1	11.02	о. п. Каугонис	11	5.57	1	5.58		
11	11.13	2	11.15	Жасляй	13	5.44	2	5.46		
12	11.27	8	11.35	Кайшадорис	10	5.12	19	5.31		
10	11.45	1	11.46	Пагряис	12	5.01	1	5.02		
11	11.57	2	11.59	Правенишкис	13	4.47	2	4.49		
13	12.12	3	12.15	Палемонас	10	4.32	2	4.34		
9	12.24	1	12.25	Амаляй	19	4.21	1	4.22		
10	12.44	—	—	Каунас	—	—	—	4.02		

Состав поезда: 1—почтовый 2-х осный, 8 классовых 4-х осных вагонов.

Всего 572 общих места.

Выделяются вагоны: с нечетными порядковыми номерами для курящих, с четными—для некурящих пассажиров.

Пригородный п. № 205

Вильнюс — Каунас
 В ходу 2 ч. 39 м.
 В стоянках — ч. 33 м.
 Всего на дороге 3 ч. 13 м.

Пригородный п. № 204

Каунас — Вильнюс
 В ходу 2 ч. 44 м.
 в стоянках — ч. 37 м.
 Всего на дороге 3 ч. 21 м.

В пути		Прибытие	Стоянка	Отправлен.	Раздельные пункты	В пути		Прибытие	Стоянка	Отправлен.
м.	ч. м.					м.	ч. м.			
—	—	—	—	18.25	Вильнюс-пасс.	5	17.11	—	—	—
6	18.31	1	18.32	Вильнюс-тов.	11	17.05	1	17.06	—	—
11	18.43	3	18.46	Панерай	6	16.51	3	16.54	—	—
6	18.52	1	18.53	о. п. Воже	7	16.44	1	16.45	—	—
7	19.00	3	19.03	Лентварис	12	16.34	3	16.37	—	—
10	19.13	1	19.14	о. п. Каратишки	5	16.21	1	16.22	—	—
5	19.19	2	19.21	о. п. Рыконты	6	16.14	2	16.16	—	—
6	19.27	2	19.29	Лазденай	6	16.06	2	16.08	—	—
6	19.35	1	19.3	о. п. Балтамишкис	8	15.59	1	16.00	—	—
7	19.44	2	19.46	Вневис	10	15.49	2	15.51	—	—
10	19.56	1	19.57	о. п. Каугонис	11	15.38	1	15.39	—	—
11	20.08	2	20.10	Жасляй	13	15.25	2	15.27	—	—
12	20.22	8	20.30	Кайшадорис	10	15.00	12	15.12	—	—
10	20.40	1	20.41	Пагирис	12	14.49	1	14.50	—	—
11	20.52	2	20.54	Правенишкис	13	14.35	2	14.37	—	—
13	21.07	2	21.09	Палемонас	10	14.20	2	14.22	—	—
9	21.18	1	21.19	Амалая	19	14.09	1	14.10	—	—
19	21.38	—	—	Каунас	—	—	—	13.58	—	—

Состав поезда: 1—почтовый 2-х осный, 8 классных 4-х осных вагонов.
 Всего 672 общих места.
 Выделяются вагоны: с нечетными порядковыми номерами для курящих, с четными—для некурящих пассажиров.

Пригородный п. № 206/207

Каунас — Ношава
 В ходу 1 ч. 06 м.
 В стоянках — ч. 06 м.
 Всего на дороге 1 ч. 14 м.

Пригородный п. № 208/209

Ношава — Каунас
 В ходу 1 ч. 03 м.
 В стоянках — ч. 12 м.
 Всего на дороге 1 ч. 20 м.

В пути		Прибытие	Стоянка	Отправлен.	Раздельные пункты	В пути		Прибытие	Стоянка	Отправлен.
м.	ч. м.					м.	ч. м.			
—	—	—	—	4.30	Каунас	18	7.45	—	—	—
18	4.48	1	4.49	Амалая	7	7.25	2	7.27	—	—
8	4.57	1	4.58	Палемонас	15	7.15	3	7.18	—	—
—	—	—	—	Пабирже	—	—	1	—	—	—
15	5.14	1	5.15	Калленай	10	6.57	2	6.60	—	—
9	5.24	1	5.25	Думсяй	8	6.40	1	6.47	—	—
8	5.33	1	5.34	Гайжунай	10	6.33	3	6.38	—	—
18	5.44	—	—	Ношава	—	—	1	—	—	—

В пути		Прибытие	Стоянка	Отправлен.	Раздельные пункты	В пути		Прибытие	Стоянка	Отправлен.
м.	ч. м.					м.	ч. м.			
—	—	—	—	18.30	Каунас	18	22.00	—	—	—
18	18.48	2	18.50	Амалая	7	21.41	1	21.42	—	—
9	18.59	3	19.02	Палемонас	14	21.32	2	21.34	—	—
—	—	—	—	Пабирже	—	—	1	—	—	—
15	19.18	2	19.20	Калленай	9	21.16	1	21.17	—	—
10	19.30	1	19.31	Думсяй	9	21.06	1	21.07	—	—
9	19.40	3	19.43	Гайжунай	10	20.55	2	20.57	—	—
19	19.53	—	—	Ношава	—	—	—	20.45	—	—

Состав поезда: 6 классных 2-х осных вагонов.
 Всего 248 общих мест.
 Выделяются вагоны: с нечетными порядковыми номерами для курящих, с четными—для некурящих пассажиров.

Пригородный п. № 215

Каунас—Вирбалис

В ходу 2 ч. 00 м.
В стоянках — ч. 29 м.
Всего на дороге 2 ч. 29 м.

Пригородный п. № 216

Вирбалис—Каунас

В ходу 2 ч. 02 м.
В стоянках — ч. 28 м.
Всего на дороге 2 ч. 30 м.

В пути	Прибытие	Стоянка	Отправлен	Раздельные пункты	В пути	Прибытие	Стоянка	Отправлен
—	—	—	20.30	Каунас	5	7.40	—	—
5	26.35	2	20.37	Алексотас	10	7.33	2	7.35
11	20.48	1	20.49	Гарлява	12	7.22	1	7.23
12	21.01	2	21.03	Мауручай	7	7.08	2	7.10
7	21.10	1	21.11	Пабалишкый	9	7.10	1	7.01
9	21.20	2	21.22	Юре	10	6.50	1	6.51
8	21.31	5	21.38	Казлу-Руда	13	6.38	5	6.40
12	21.48	1	21.49	Баготой	11	6.21	1	6.22
11	22.00	9	22.09	Пильвишкый	7	6.01	9	6.10
7	22.16	1	22.17	Алксеней	10	5.53	1	5.54
18	22.27	4	22.31	Вилкавишкио	13	5.39	4	5.43
13	22.44	1	22.45	Альвнтас	15	5.25	1	5.26
14	22.58	—	—	Вирбалис	—	—	—	5.10

Состав поезда: 6 классных 2-х осных вагонов.

Всего 240 общих мест.

Выделяются вагоны: с нечетными порядковыми номерами для курящих, с четными—для некурящих пассажиров.

Пригородный п. № 217

Каунас—Шештокай

В ходу 2 ч. 20 м.
В стоянках — ч. 28 м.
Всего на дороге 2 ч. 48 м.

Пригородный п. № 218

Шештокай—Каунас

В ходу 2 ч. 18 м.
В стоянках — ч. 30 м.
Всего на дороге 2 ч. 48 м.

В пути	Прибытие	Стоянка	Отправлен	Раздельные пункты	В пути	Прибытие	Стоянка	Отправлен
—	—	—	17.00	Каунас	5	11.00	—	—
5	17.05	2	17.07	Алексотас	10	10.53	2	10.55
11	17.18	1	17.19	Гарлява	12	10.42	1	10.43
13	17.32	1	17.33	Мауручай	7	10.28	2	10.30
7	17.40	1	17.41	Пабалишкый	9	10.20	1	10.21
9	17.50	2	17.52	Юре	9	10.09	2	10.11
9	18.01	9	18.10	Казлу-Руда	14	9.59	10	10.00
14	18.24	2	18.26	Вивчии	20	9.34	2	9.36
20	18.46	5	18.51	Марнамполье	15	9.09	5	9.14
15	19.06	1	19.07	о. п. Тургалаукис	11	8.53	1	8.54
11	19.18	3	19.21	Кальвария	12	8.39	3	8.42
12	19.33	1	19.34	о. п. Мняля	14	8.26	1	8.27
14	19.48	—	—	Шештокай	—	—	—	8.12

Состав поезда: 1 багажный, 1 почтовый, 8 классных осных вагонов.

Всего 320 общих мест.

Выделяются вагоны: с нечетными порядковыми номерами для курящих, с четными для некурящих пассажиров.

Пригородный п. № 301

Радвилляшкис—Шяуляй

В ходу — ч. 32 м.

В стоянках — ч. 04 м.

Всего на дороге

— ч. 36 м.

Пригородный п. № 302

Шяуляй—Радвилляшкис

В ходу — ч. 33 м.

В стоянках — ч. 04 м.

Всего на дороге

— ч. 37 м.

R пути	Прибытие		Отправлен.	Раздельные пункты	В пути	Прибытие		Стоянка	Отправлен.
	м.	ч. м.				м.	ч. м.		
—	—	—	3.40	Радвилляшкис	8	1.57	—	—	—
8	3.57	1	3.58	Кутишкис	5	1.48	1	1.40	—
8	4.03	1	4.04	Монтишкис	5	1.42	1	1.43	—
8	4.09	1	4.10	Шиленай	15	1.36	1	1.37	—
—	—	1	—	Зокняй	—	—	1	—	—
14	4.25	—	—	Шяуляй	—	—	—	—	1.20
п. № 303				п. № 304					
8	7.17	1	7.18	Радвилляшкис	8	8.57	—	—	—
5	7.23	1	7.24	Кутишкис	5	8.48	1	8.49	—
5	7.29	1	7.30	Монтишкис	5	8.42	1	8.43	—
—	—	1	—	Шиленай	15	8.36	1	8.37	—
14	7.45	—	—	Зокняй	—	—	1	—	—
—	—	—	—	Шяуляй	—	—	—	—	8.20

Продолжение

Пригородный п. № 305

Радвилляшкис—Шяуляй

Пригородный п. № 306

Шяуляй—Радвилляшкис

В пути	Прибытие		Стоянка	Отправлен.	Раздельные пункты	В пути	Прибытие		Стоянка	Отправлен.
	м.	ч. м.					м.	ч. м.		
—	—	—	—	9.27	Радвилляшкис	8	11.27	—	—	—
8	9.35	1	—	9.36	Кутишкис	5	11.18	1	11.19	—
8	9.41	1	—	9.42	Монтишкис	5	11.12	1	11.13	—
5	9.47	1	—	9.48	Шиленай	15	11.06	1	11.07	—
—	—	1	—	—	Зокняй	—	—	1	—	—
14	10.08	—	—	—	Шяуляй	—	—	—	—	10.50

Состав поезда: 3 классных 2-х осных вагона.
 Всего 120 общих мест.
 Выделяются вагоны: с четными порядковыми номерами для курящих, с четными для некурящих пассажиров.

Пригородный п. № 307

Радвилишкис—Шауляй

В ходу — ч. 32 м.
В стоянках — ч. 04 м.
Всего на дороге — ч. 36 м.

Пригородный п. № 308

Шауляй—Радвилишкис

В ходу — ч. 33 м.
В стоянках — ч. 04 м.
Всего на дороге — ч. 37 м.

Пригородный п. № 307				Пригородный п. № 308			
Радвилишкис—Шауляй				Шауляй—Радвилишкис			
В пути	Прибытие	Стоянка	Отправлен.	В пути	Прибытие	Стоянка	Отправлен.
м.	ч. м.	м.	ч. м.	м.	ч. м.	м.	ч. м.
			12.50	Радвилишкис	8	15.20	
8	12.58	1	12.59	Кутишкис	5	15.11	1
5	13.04	1	13.05	Монтишкис	5	15.05	1
5	13.10	1	13.11	Шиленай	15	14.59	1
		1		Зокняй			1
14	13.28			Шауляй			14.43
II. № 309				II. № 310			
			17.10	Радвилишкис	8	18.47	
8	17.18	1	17.19	Кутишкис	5	18.38	1
5	17.24	1	17.25	Монтишкис	5	18.32	1
5	17.30	1	17.31	Шиленай	15	18.26	1
		1		Зокняй			1
14	17.48			Шауляй			18.18

Продолжение

Пригородный п. № 311

Радвилишкис—Шауляй

Пригородный п. № 312

Шауляй—Радвилишкис

Пригородный п. № 311				Пригородный п. № 312				
Радвилишкис—Шауляй				Шауляй—Радвилишкис				
В пути	Прибытие	Стоянка	Отправлен.	Раздельные пункты	В пути	Прибытие	Стоянка	Отправлен.
м.	ч. м.	м.	ч. м.		м.	ч. м.	м.	ч. м.
			19.08	Радвилишкис	8	21.32		
8	19.16	1	19.17	Кутишкис	5	21.23	1	21.24
5	19.22	1	19.23	Монтишкис	5	21.17	1	21.18
5	19.28	1	19.29	Шиленай	15	21.11	1	21.12
		1		Зокняй			1	
14	18.44			Шауляй				20.55

Состав поезда: 3 классных 2-х осных вагона.
Всего 120 общих мест.
Выделяются вагоны: с нечетными порядковыми номерами для курящих, с четными для некурящих пассажиров.

Пригородный п. № 315

Кретинга—Клайпеда

В ходу — ч. 33 м.
 В стоянках — ч. 05 м.
 Всего на дороге — ч. 38 м.

Пригородный п. № 314

Клайпеда—Кретинга

В ходу — ч. 35 м.
 В стоянках — ч. 05 м.
 Всего на дороге — ч. 40 м.

**Состав поезда: Два классных 2-х осных вагона.
 Всего 80 общих мест.**

**Выделяются вагоны: № 1 для курящих, № 2 для неку-
 рящих пассажиров.**

В пути	Прибытие		Стоянка	Отправлен.	Раздельные пункты	В пути	Прибытие		Стоянка	Отправлен.
	м.	ч. м.					м.	ч. м.		
—	—	—	—	6.57	Кретинга	10	6.37	—	—	—
10	7.07	2	7.09	Кретингале	14	6.12	15	6.27	—	—
—	—	1	—	о. п. Колоте	—	—	1	—	—	—
12	7.22	2	7.24	Гируляй	11	5.56	1	5.57	—	—
11	7.35	—	—	Клайпеда	—	—	—	5.45	—	—
п. № 317					п. № 318					
—	—	—	12.50	Кретинга	10	9.40	—	—	—	—
10	13.00	2	13.02	Кретингале	14	9.28	2	9.30	—	—
—	—	2	—	о. п. Колоте	—	—	1	—	—	—
12	13.16	3	13.19	Гируляй	11	9.11	2	9.13	—	—
11	13.30	—	—	Клайпеда	—	—	—	9.00	—	—
п. № 319					п. № 31					
—	—	—	16.30	Кретинга	10	15.40	—	—	—	—
10	16.40	2	16.42	Кретингале	14	15.28	2	15.30	—	—
—	—	2	—	о. п. Колоте	—	—	1	—	—	—
12	16.56	3	16.59	Гируляй	11	15.11	2	15.13	—	—
11	17.16	—	—	Клайпеда	—	—	—	15.00	—	—

Пригородный п. № 321

Кретинга—Клайпеда

В ходу — ч. 33 м.
В стоянках — ч. 03 м.
Всего на дороге — ч. 36 м.

Пригородный п. № 320

Клайпеда—Кретинга

В ходу — ч. 35 м.
В стоянках — ч. 03 м.
Всего на дороге — ч. 38 м.

В пути	Прибытие	Стоянка	Отправлен.	Раздельные пункты	В пути	Прибытие	Стоянка	Отправлен.
—	—	—	19.09	Кретинга	10	18.48	—	—
10	19.19	1	19.20	Кретингале	14	18.37	1	18.38
—	—	1	—	о. п. Колоте	—	—	1	—
12	19.33	1	19.34	Гирулай	11	18.21	1	18.22
11	19.45	—	—	Клайпеда	—	—	—	18.10
П. № 323					П. № 322			
10	22.49	1	22.39	Кретинга	10	22.13	—	—
—	—	1	22.50	Кретингале	14	22.02	1	22.03
12	23.03	1	23.04	Гирулай	11	21.46	1	21.47
11	23.15	—	—	Клайпеда	—	—	—	21.35

Состав поезда: Два классных 2-х осных вагона.

Всего 80 общих мест.

Выделяются вагоны: № 1 для курящих, № 2 для некурящих пассажиров.

Пригородный п. № 325

Таураге—Неман-Нов.

В ходу 1 ч. 12 м.
В стоянках — ч. 19 м.
Всего на дороге 1 ч. 31 м.

Пригородный п. № 326

Неман-Нов.—Таураге

В ходу 1 ч. 14 м.
В стоянках — ч. 43 м.
Всего на дороге 1 ч. 57 м.

В пути	Прибытие	Стоянка	Отправлен.	Раздельные пункты	В пути	Прибытие	Стоянка	Отправлен.
—	—	—	8.15	Таураге	15	10.17	—	—
15	6.30	2	6.32	Лауксарге	15	10.00	2	10.02
14	6.46	2	6.48	Геняй	18	9.43	2	9.45
17	7.05	5	7.10	Пагегяй	10	9.29	5	9.25
19	7.25	10	7.30	Советск	16	8.36	34	8.19
18	7.46	—	—	Неман-Новый	—	—	—	8.20
П. № 329					П. № 330			
15	22.30	—	22.15	Таураге	15	2.17	—	—
14	22.46	2	22.32	Лауксарге	15	2.00	2	2.02
17	23.05	5	23.10	Геняй	18	1.43	2	1.45
19	23.20	10	23.30	Пагегяй	10	1.29	5	1.25
18	23.46	—	—	Советск	16	0.36	34	1.19
—	—	—	—	Неман-Новый	—	—	—	0.20

Состав поезда: 3 классных 2-х осных вагона.

Всего 120 общих мест.

Выделяются вагоны; с нечетными порядковыми номерами для курящих, с четными—для некурящих пассажиров.

Пригородный п. № 327
Таураге—Советск

В ходу — ч. 56 м.
В стоянках — ч. 09 м.
Всего на дороге
1 ч. 05 м.

Пригородный п. № 328
Советск—Таураге

В ходу — ч. 58 м.
В стоянках — ч. 09 м.
Всего на дороге
1 ч. 07 м.

В пути	Прибытие		Стоянка	Отправление	Раздельные пункты	В пути		Прибытие		Стоянка	Отправление	
	м.	ч. м.				м.	ч. м.	м.	ч. м.		м.	ч. м.
—	—	—	—	—	Таураге	18	18.47	—	—	—	—	—
15	14.33	—	14.15	—	Лауксарге	15	18.30	2	2	18.32	—	—
15	14.33	—	14.48	—	Гейля	18	18.13	—	—	18.16	—	—
17	15.03	—	15.18	—	Пагегля	10	17.55	—	—	17.55	—	—
18	15.20	—	—	—	Советск	—	—	—	—	17.48	—	—

Состав поезда: 3 классных 2-х осных вагона.
Всего 120 общих мест.

Выделяются вагоны: с нечетными порядковыми номерами для курящих, с четными—для некурящих пассажиров.

Пригородный п. № 401
Чернышковск—
Железнодорожный

В ходу — ч. 06 м.
В стоянках — ч. 12 м.
Всего на дороге
1 ч. 18 м.

Пригородный п. № 402
Железнодорожный—
Чернышковск

В ходу — ч. 06 м.
В стоянках — ч. 12 м.
Всего на дороге
1 ч. 17 м.

В пути	Прибытие		Стоянка	Отправление	Раздельные пункты	В пути		Прибытие		Стоянка	Отправление	
	м.	ч. м.				м.	ч. м.	м.	ч. м.		м.	ч. м.
—	—	—	—	—	Железнодорожный	—	—	—	—	—	—	—
—	—	—	—	—	Чернышковск	—	—	—	—	—	—	—
10	5.25	—	—	—	о. п. 4 км.	—	—	—	—	—	—	—
10	5.37	—	—	—	Красновка	—	—	—	—	—	—	—
10	5.52	—	—	—	Угрюмово-Новое	—	—	—	—	—	—	—
10	6.04	—	—	—	Фрунзенское	—	—	—	—	—	—	—
11	6.17	—	—	—	Мозырь-Новый	—	—	—	—	—	—	—
10	6.29	—	—	—	о. п. Озерки-вольные	—	—	—	—	—	—	—
—	—	—	—	—	Железнодорожный	—	—	—	—	—	—	—
—	—	—	—	—	Железнодорожный	—	—	—	—	—	—	—
—	—	—	—	—	Железнодорожный	—	—	—	—	—	—	—
8	14.20	—	—	—	Чернышковск	—	—	—	—	—	—	—
4	14.26	—	—	—	о. п. 4 км.	—	—	—	—	—	—	—
10	14.38	—	—	—	Красновка	—	—	—	—	—	—	—
13	14.53	—	—	—	Угрюмово-Новое	—	—	—	—	—	—	—
10	15.05	—	—	—	Фрунзенское	—	—	—	—	—	—	—
11	15.18	—	—	—	Мозырь-Новый	—	—	—	—	—	—	—
10	15.30	—	—	—	о. п. Озерки-вольные	—	—	—	—	—	—	—
—	—	—	—	—	Железнодорожный	—	—	—	—	—	—	—

Состав поезда: 3 классных 2-х осных вагона.
Всего 120 общих мест.

Выделяются вагоны: с нечетными порядковыми номерами для курящих, с четными для некурящих пассажиров.

Пригородный п. № 405

Гусев — Черныховск
 В ходу — ч. 43 м.
 В стоянках — ч. 08 м.
 Всего на дороге — ч. 51 м.

Пригородный п. № 404

Черныховск — Гусев
 В ходу — ч. 43 м.
 В стоянках — ч. 08 м.
 Всего на дороге — ч. 51 м.

В пути	Прибытие	Стоянка	Отправление	Раздельные пункты	В пути	Прибытие	Стоянка	Отправление
				Гусев				
	11.27	2	11.30	о. п. 923 км	78.51			
	10.51.30	2	11.41	Пост 927 км	99.42	2	9.44	
	6.11.46	2	11.48	Веселовка	79.31	2	9.33	
	11.11.50	2	12.01	о. п. 938 км	119.22	2	9.24	
	12.11			Черныховск	99.09	2	9.11	
							9.09	
				Гусев				
	18.41	2	18.43	о. п. 923 км	8.18.00			
	10.18.53	2	18.55	Пост 927 км	7		18.03	
	5.16.00	2	19.02	Веселовка	6		17.56	
	11.19.13	2	19.15	о. п. 938 км	10.17.48	2	17.50	
	10.19.20			Черныховск	8		17.38	
							17.30	

Состав поезда: 3 классных 2-х осных вагона. Всего 120 общих мест.

Выделяются вагоны: с нечетными порядковыми номерами для курящих, с четными для некурящих пассажиров.

Пригородный п. № 413

Вербалис — Черныховск
 В ходу 1 ч. 38 м.
 В стоянках — ч. 22 м.
 Всего на дороге 2 ч. — м.

Пригородный п. № 411

Черныховск — Вербалис
 В ходу 1 ч. 38 м.
 В стоянках — ч. 22 м.
 Всего на дороге 2 ч. — м.

В пути	Прибытие	Стоянка	Отправление	Раздельные пункты	В пути	Прибытие	Стоянка	Отправление
				Вербалис				
16	5.46	5	5.51	Исоторов	20.00			
14	6.05	2	6.07	Длинное-Новое	20.15			
8	6.15	2	6.17	о. п. 910 км	20.30			
17	6.34	8	6.39	Гусев	20.45			
7	6.46	2	6.48	о. п. 923 км	21.00			
10	6.58	2	7.00	Пост 927 км	21.15			
5	7.05	2	7.07	Веселовка	21.30			
11	7.18	2	7.20	о. п. 938 км	21.45			
10	7.30			Черныховск	22.00			

Состав поезда: 3 классных 2-х осных вагона.

Всего 120 общих мест.

Выделяются вагоны: с нечетными порядковыми номерами для курящих, с четными для некурящих пассажиров.

Пригородный
п. № 414/415
Краснолесье —
Черняховск

В ходу — 2 ч. 53 м.
В стоянках — ч. 37 м.
Всего на дороге
3 ч. 30 м.

Пригородный
п. № 414/415
Черняховск —
Краснолесье

В ходу — 2 ч. 53 м.
В стоянках — ч. 37 м.
Всего на дороге
3 ч. 30 м.

В пути	Прибытие	Стоянка	Отправлен.	Раздельные пункты	В пути	Прибытие	Стоянка	Отправлен.
			1.30	Краснолесье	20	0.30		
21	1.51	9	2.00	Добраялюбово	18	0.01	9	0.10
16	2.16	2	2.18	Ильинское-Новое	19	23.43	2	23.45
19	2.37	2	2.39	о. п. Невское	20	23.22	2	23.24
20	2.59	2	3.01	о. п. Пушкино-Новое	15	23.00	2	23.02
15	3.18	5	3.21	Нестеров	14	22.40	5	22.45
14	3.35	2	3.37	Дивное-Новое	7	22.24	2	22.26
7	3.44	2	3.46	о. п. 910 км	19	22.15	2	22.17
18	4.04	5	4.09	Гусев	7	21.51	5	21.56
7	4.16	2	4.18	о. п. 923 км	9	21.42	2	21.44
10	4.28	2	4.30	о. п. 927 км	7	21.31	2	21.33
5	4.35	2	4.37	Веселовка	11	21.22	2	21.24
11	4.48	2	4.50	о. п. 938 км	9	21.09	2	21.11
10	5.00			Черняховск				21.09

Состав поезда: 3 классных 2-х осных вагона.

Всего 120 общих мест.

Выделяются вагоны: с нечетными порядковыми номерами для курящих, с четными для некурящих пассажиров.

Пригородный п. № 431
Калининград — Балтайск
через Западный-Новый

В ходу — 1 ч. 18 м.
В стоянках — ч. 21 м.
Всего в дороге 1 ч. 39 м.

В пути	Прибытие	Стоянка	Отправлен	Раздельные пункты	В пути	Прибытие	Стоянка	Отправлен.
			0.06	Калининград				
12	0.18	4	0.22	Западный-Новый				
12	0.34	2	0.36	Лесное-Новое				
6	0.42	2	0.44	Люблино-Новое				
10	0.54	2	0.56	Шиповка				
8	1.04	1	1.05	ост. 29 км				
11	1.16	2	1.18	Приморск-Новый				
10	1.28	7	1.3	о. п. 40 км				
		1		о. п. 44 км				
9	1.45			Балтайск				

Состав поезда: 1—почтовый, 1—багажный, 5 классных 2-х осных вагонов.

Всего 200 общих мест.

Выделяются вагоны: с нечетными порядковыми номерами для курящих, с четными—для некурящих пассажиров.

Пригородный п. № 432
Балтийск—Калининград
 через Зеленоградск
 В ходу 3 ч. 22 м.
 В стоянках 1 ч. 11 м.
 Всего на дороге
 4 ч. 33 м.

В пути		Прибытие	Стоянка	Отправлен.	Раздельные пункты	В пути		Прибытие	Стоянка	Отправлен
м.	ч. м.					м.	ч. м.			
—	—	—	—	2.12	Балтийск	—	—	—	—	—
—	—	1	—	—	о. п. 14 км	—	—	—	—	—
9	2.22	7	2.29	—	о. п. 40 км	—	—	—	—	—
11	2.40	10	2.50	—	Приморск-Новый	—	—	—	—	—
32	3.22	1	3.23	—	Зооргенау	—	—	—	—	—
7	3.30	13	3.43	—	Янтарный	—	—	—	—	—
23	4.16	2	4.08	—	Донское-Новое	—	—	—	—	—
5	4.13	1	4.14	—	Гросс Куррен	—	—	—	—	—
11	4.25	1	4.26	—	Приморье-Новое	—	—	—	—	—
6	4.32	1	4.33	—	Отрадное	—	—	—	—	—
8	4.38	3	4.42	—	Светлогорск	—	—	—	—	—
9	4.51	2	4.53	—	Пионерский курорт	—	—	—	—	—
28	5.21	20	5.41	—	Зеленоградск	—	—	—	—	—
9	5.50	1	5.51	—	Муромское	—	—	—	—	—
15	6.06	2	6.08	—	Рябиковка	—	—	—	—	—
15	6.23	2	6.25	—	Кутузово	—	—	—	—	—
9	6.34	4	6.38	—	Северный вокзал	—	—	—	—	—
7	6.45	—	—	—	Калининград	—	—	—	—	—

Состав поезда: 1 почтовый, 1 багажный, 5 классов 2-х осных вагонов.
 Всего 200 общих мест.
 Выделяются вагоны: с нечетными порядковыми номерами для курящих, с четными для некурящих пассажиров.

Пригородный п. № 433
Калининград—
Балтийск
 через Зеленоградск
 В ходу 3 ч. 22 м.
 В стоянках 1 ч. — м.
 Всего на дороге
 4 ч. 22 м.

В пути		Прибытие	Стоянка	Отправлен.	Раздельные пункты	В пути		Прибытие	Стоянка	Отправлен
м.	ч. м.					м.	ч. м.			
—	—	—	—	0.35	Калининград	—	—	—	—	—
7	0.42	4	0.46	—	Сев. вокзал	—	—	—	—	—
9	0.55	2	0.57	—	Кутузово	—	—	—	—	—
15	1.23	2	1.14	—	Рябиковка	—	—	—	—	—
9	1.23	1	1.24	—	Муромское	—	—	—	—	—
14	1.38	20	1.58	—	Зеленоградск	—	—	—	—	—
29	2.27	2	2.29	—	Пионерский Курорт	—	—	—	—	—
8	2.38	3	2.41	—	Светлогорск	—	—	—	—	—
11	2.52	1	2.53	—	Отрадное	—	—	—	—	—
6	2.59	1	3.00	—	Приморье-Новое	—	—	—	—	—
6	3.06	1	3.07	—	Гросс-Куррен	—	—	—	—	—
5	3.12	2	3.14	—	Донское-Новое	—	—	—	—	—
23	3.37	2	3.39	—	Янтарный	—	—	—	—	—
7	3.46	1	3.47	—	Зооргенау	—	—	—	—	—
33	4.20	16	4.30	—	Приморск-Новый	—	—	—	—	—
10	4.40	7	4.47	—	о. п. 40 км	—	—	—	—	—
—	—	1	—	—	о. п. 44 км	—	—	—	—	—
8	4.57	—	—	—	Балтийск	—	—	—	—	—

Состав поезда: 1 почтовый, 1 багажный, 5 классов 2-х осных вагонов.
 Всего 200 общих мест.
 Выделяются вагоны: с нечетными порядковыми номерами для курящих, с четными для некурящих пассажиров.

**Пригородный п. № 434
Балтийск—Калининград**

через **Западный-Новый**

В ходу 1 ч. 20 м.
В стоянках — ч. 21 м.
Всего на дороге 1 ч. 41 м.

В пути	Прибытие	Стоянка	Отправлен.	Раздельные пункты	В пути	Прибытие	Стоянка	Отправлен.
			5.54	Балтийск				
				о. п. 44 км.				
9	6.04	7	6.11	о. ч. 40 км.				
11	6.22	2	6.24	Приморск-Новый				
	6.33	1	6.36	пост 29 км.				
2	6.44	2	6.46	Шиповка				
11	6.57	2	6.59	Люблино-Новое				
6	7.05	2	7.07	Лесное-Новое				
12	7.18	4	7.23	Западный-Новый				
12	7.35			Калининград				

Состав поезда: 1 почтовый, 1 багажный, 5 классных 2-х
осных вагонов.

Всего 200 общих мест.

Выделяются вагоны: с нечетными порядковыми номерами
для курящих, с четными для некурящих пассажиров.

**Пригородный п. № 435
Калининград—Балтийск**

через **Западный-Новый**

В ходу 1 ч. 20 м.
В стоянках — ч. 22 м.
Всего на дороге
1 ч. 42 м.

В пути	Прибытие	Стоянка	Отправлен.	Раздельные пункты	В пути	Прибытие	Стоянка	Отправлен.
			8.10	Калининград				
12	8.22	4	8.23	Западный-Новый				
12	8.38	2	8.40	Лесное-Новое				
6	8.46	2	8.48	Люблино-Новое				
10	8.58	2	9.00	Шиповка				
9	9.08	1	9.09	пост 29 км.				
6	9.15	1	9.16	Касперсхёфен				
7	9.23	2	9.25	Приморск-Новый				
10	9.35	7	9.42	о. п. 40 км.				
		1		о. п. 44 км.				
8	9.52			Балтийск				

Состав поезда: 1 почтовый, 1 багажный, 5 классных 2-х
осных вагонов.

Всего 200 общих мест.

Выделяются вагоны: с нечетными порядковыми номерами
для курящих, с четными для некурящих пассажиров.

Пригородный п. № 486
Балтийск—Калининград
через Зеленоградск

В ходу 3 ч. 22 м.
В стоянках 1ч. 11 м.
Всего на дороге
4 ч. 33 м.

В пути	Прибытие	Стоянка	Отправлен.	Раздельные пункты	В пути	Прибытие	Стоянка	Отправлен.
м.	ч.	м.	ч.		м.	ч.	м.	ч.
—	—	—	10.12	Балтийск	—	—	—	—
—	—	1	—	о. п. 44 км	—	—	—	—
9	10.22	7	10.29	о. п. 40 км	—	—	—	—
11	10.40	10	10.50	Приморск-Новый	—	—	—	—
32	11.22	1	11.23	Зооргенану	—	—	—	—
7	11.39	13	11.43	Янтарный	—	—	—	—
23	12.06	2	12.08	Донское-Новое	—	—	—	—
5	12.13	1	12.14	Гросс-Куррен	—	—	—	—
11	12.25	1	12.26	Приморье-Новое	—	—	—	—
6	12.32	1	12.33	Отрадное	—	—	—	—
8	12.38	3	12.42	Светлогорск	—	—	—	—
9	12.51	2	12.53	Пионерский курорт	—	—	—	—
23	13.21	20	13.41	Зеленоградск	—	—	—	—
9	13.50	1	13.51	Муромское	—	—	—	—
15	14.16	2	14.08	Рябиновка	—	—	—	—
15	14.23	2	14.25	Кутузово	—	—	—	—
9	14.34	4	14.38	Сев. вокзал	—	—	—	—
7	14.48	—	—	Калининград	—	—	—	—

Состав поезда: 1 почтовый, 1 багажный 5 классов 2-х осных вагонов.

Всего 200 общих мест.

Выделяются вагоны: с нечетными порядковыми номерами для курящих, с четными для некурящих пассажиров.

Пригородный п. № 437
Калининград—Балтийск
чер. Зеленоградск

В ходу 3 ч. 22 м.
В стоянках 1 ч. 00 м.
Всего на дороге
4 ч. 22 м.

В пути	Прибытие	Стоянка	Отправлен.	Раздельные пункты	В пути	Прибытие	Стоянка	Отправлен.
м.	ч.	м.	ч.		м.	ч.	м.	ч.
—	—	—	8.35	Калининград	—	—	—	—
7	8.42	4	8.46	Сев. вокзал	—	—	—	—
9	8.55	2	8.57	Кутузово	—	—	—	—
15	9.12	2	9.14	Рябиновка	—	—	—	—
9	9.23	1	9.24	Муромское	—	—	—	—
14	9.38	20	9.58	Зеленоградск	—	—	—	—
29	10.27	2	10.29	Пионерский курорт	—	—	—	—
9	10.38	3	10.41	Светлогорск	—	—	—	—
11	10.52	1	10.53	Отрадное	—	—	—	—
6	10.59	1	11.00	Приморье-Новое	—	—	—	—
6	11.06	1	11.07	Гросс-Куррен	—	—	—	—
5	11.12	2	11.14	Донское-Новое	—	—	—	—
23	11.37	2	11.39	Янтарный	—	—	—	—
7	11.46	1	11.47	Зооргенану	—	—	—	—
33	12.20	18	12.30	Приморск-Новый	—	—	—	—
10	12.40	7	12.47	о. п. 40 км	—	—	—	—
—	—	1	—	о. п. 44 км	—	—	—	—
9	12.57	—	—	Балтийск	—	—	—	—

Состав поезда: 1 почтовый, 1 багажный, 5 классов 2-х осных вагонов.

Всего 200 общих мест.

Выделяются вагоны: с нечетными порядковыми номерами для курящих, с четными для некурящих пассажиров.

Пригородный п. № 435
 Балтийск — Калининград
 чер. Западный - Новый
 В ходу 1 ч. 22 м.
 В стоянках — ч. 22 м.
 Общее время в пути
 1 ч. 44 м.

В пути		Пробег	Стоянка	Отправлен	Раздельные пункты	В пути		Пробег	Стоянка	Отправлен
м.	ч. м.					м.	ч. м.			
				18.26	Балтийск					
0	13.30	7	13.45		о. п. 44 км					
1	13.30	2	13.50		о. п. 40 км					
0	14.04	1	14.05		Приморск-Новый					
7	14.12	1	14.05		Касперске-Фон					
0	14.21	2	14.13		Пост 29 км					
1	14.34	2	14.23		Шиповка					
0	14.42	2	14.36		Люблино-Новое					
1	14.50	2	14.44		Л-ское-Новое					
1	14.50	4	15.00		Западный-Новый					
1	15.12				Калининград					

Состав поезда: 1 почтовый, 1 багажный, 5 классных 2-х осных вагонов.
 Всего 200 общих мест.
 Выделяются вагоны: с нечетными порядковыми номерами для курящих, с четными для некурящих пассажиров.

Пригородный п. № 439
 Калининград — Балтийск
 чер. Западный - Новый
 В ходу 1 ч. 19 м.
 В стоянках — ч. 21 м.
 Общее время в пути
 1 ч. 39 м.

В пути		Пробег	Стоянка	Отправлен	Раздельные пункты	В пути		Пробег	Стоянка	Отправлен
м.	ч. м.					м.	ч. м.			
				18.00	Калининград					
1	18.18	4	18.18		Западный-Новый					
1	18.28	2	18.30		Лесное-Новое					
0	18.36	2	18.38		Люблино-Новое					
1	18.48	2	18.50		Шиповка					
0	18.56	1	18.59		Пост 29 км					
1	19.16	2	17.12		Приморск-Новый					
1	19.22	7	17.29		о. п. 40 км					
1	19.30	1			о. п. 44 км					
1	19.30				Балтийск					

Состав поезда: 1 почтовый, 1 багажный, 5 классных 2-х осных вагонов.
 Всего 200 общих мест.
 Выделяются вагоны: с нечетными порядковыми номерами для курящих, с четными для некурящих пассажиров.

Пригородный п. № 440
Балтийск — Калининград
 чер. Зеленоградск
 В ходу 3 ч. 22 м.
 В стоянках 1 ч. 11 м.
 Всего на дороге
 4 ч. 33 м.

В пути	Прибытие	Стоянка	Отправлен	Раздельные пункты	В пути	Прибытие	Стоянка	Отправлен
м.ч.м.	м.ч.м.	ч.ч.м.	ч.ч.м.		м.ч.м.	м.ч.м.	м.ч.м.	ч.ч.м.
—	—	—	18.18	Балтийск	—	—	—	—
9	18.25	7	18.32	о. п. 44 км	—	—	—	—
19	18.43	10	18.53	о. л. 40 км	—	—	—	—
32	19.25	1	19.26	Приморск-Новый	—	—	—	—
7	19.33	13	19.46	Зооргенау	—	—	—	—
23	20.09	2	20.11	Янтариный	—	—	—	—
5	20.16	1	20.17	Донское-Новое	—	—	—	—
11	20.28	1	20.29	Гросс-Куррен.	—	—	—	—
6	20.35	1	20.36	Приморье-Новое	—	—	—	—
6	20.42	3	20.45	Отрадное	—	—	—	—
9	20.54	2	20.56	Светлогорск	—	—	—	—
28	21.24	20	21.44	Пионерский курорт	—	—	—	—
9	21.53	1	21.54	Зеленоградск	—	—	—	—
15	22.09	2	22.11	Муромское	—	—	—	—
15	22.26	2	22.28	Рябновка	—	—	—	—
9	22.37	4	22.41	Кутузово	—	—	—	—
7	22.48	—	—	Сев. вокзал	—	—	—	—
—	—	—	—	Калининград	—	—	—	—

Состав поезда: 1—почтовый, 1—багажный, 5 классных 2-х осных вагонов.
 Всего 200 общих мест.
 Выделяются вагоны: с нечетными порядковыми номерами для курящих, с четными для некурящих пассажиров.

Пригородный п. № 441
Калининград — Балтийск
 чер. Зеленоградск
 В ходу 3 ч. 22 м.
 В стоянках 1 ч. 05 м.
 Всего на дороге
 4 ч. 27 м.

В пути	Прибытие	Стоянка	Отправлен	Раздельные пункты	В пути	Прибытие	Стоянка	Отправлен
м.ч.м.	м.ч.м.	ч.ч.м.	ч.ч.м.		м.ч.м.	м.ч.м.	м.ч.м.	ч.ч.м.
—	—	—	18.28	Калининград	—	—	—	—
7	16.45	4	16.49	Сев. вокзал	—	—	—	—
9	16.58	2	17.00	Кутузово	—	—	—	—
15	17.15	2	17.17	Рябновка	—	—	—	—
9	17.26	1	17.27	Муромское	—	—	—	—
14	17.41	20	18.01	Зеленоградск	—	—	—	—
20	18.30	2	18.32	Пионерский курорт	—	—	—	—
8	18.41	3	18.44	Светлогорск	—	—	—	—
11	18.55	1	18.56	Отрадное	—	—	—	—
6	19.02	1	19.03	Приморье-Новое	—	—	—	—
6	19.09	1	19.10	Гросс-Куррен.	—	—	—	—
5	19.15	2	19.17	Донское-Новое	—	—	—	—
23	19.40	2	19.42	Янтариный	—	—	—	—
6	19.50	1	19.51	Зооргенау	—	—	—	—
30	20.24	15	20.30	Приморск-Новый	—	—	—	—
10	20.49	7	20.56	о. п. 40 км	—	—	—	—
9	21.00	1	—	о. п. 44 км	—	—	—	—
—	—	—	—	Балтийск	—	—	—	—

Состав поезда: 1 почтовый, 1 багажный, 5 классных 2-х осных вагонов.
 Всего 200 общих мест.
 Выделяются вагоны: с нечетными порядковыми номерами для курящих, с четными для некурящих пассажиров.

Пригородный п. № 442
 Балтийск—Калининград
 чер. Западный-Новый
 В ходу 1 ч. 20 м.
 В стоянках — ч. 21 м.
 Общее время в пути
 1 ч. 41 м.

В пути	Прибытие	Стоянка	Отправлен.	Раздельные пункты	В пути	Прибытие	Стоянка	Отправлен.
м. ч. м.	м. ч. м.	м. ч. м.	м. ч. м.		м. ч. м.	м. ч. м.	м. ч. м.	м. ч. м.
—	—	—	21.38	Балтийск	—	—	—	—
—	—	1	—	о. п. 44 км	—	—	—	—
9	21.46	7	21.53	о. п. 40 км	—	—	—	—
11	22.04	2	22.06	Приморск-Новый	—	—	—	—
11	22.17	1	22.18	пост 29 км	—	—	—	—
8	22.26	2	22.28	Шиповка	—	—	—	—
11	22.39	2	22.41	Люблино-Новое	—	—	—	—
6	22.47	2	22.49	Лесное-Новое	—	—	—	—
12	23.01	4	23.05	Западный-Новый	—	—	—	—
12	23.17	—	—	Калининград	—	—	—	—

Состав поезда: 1 почтовый, 1 багажный, 5 классных 2-х осных вагонов.

Всего 200 общих мест.

Выделяются вагоны: с нечетными порядковыми номерами для курящих, с четными для некурящих пассажиров.

Пригородный п. № 443
 Калининград—Мамоново

В ходу 1 ч. 14 м.
 В стоянках — ч. 15 м.
 Всего на дороге
 1 ч. 29 м.

Пригородный п. № 444
 Мамоново—Калининград

В ходу 1 ч. 14 м.
 В стоянках — ч. 08 м.
 Всего на дороге
 1 ч. 22 м.

В пути	Прибытие	Стоянка	Отправлен.	Раздельные пункты	В пути	Прибытие	Стоянка	Отправлен.
м. ч. м.	м. ч. м.	м. ч. м.	м. ч. м.		м. ч. м.	м. ч. м.	м. ч. м.	м. ч. м.
—	—	—	9.20	Калининград	26	12.52	—	—
—	—	1	—	о. п. Киевская	—	—	1	—
—	—	1	—	о. п. Голубево	—	—	1	—
26	9.48	8	9.56	Светлое	20	12.23	1	12.24
—	—	1	—	о.п. 1052 км.	—	—	1	—
—	—	1	—	о.п. 1059 км.	—	—	1	—
20	10.18	2	10.20	Ладушкин	12	11.59	2	12.01
12	10.32	1	10.33	Приморское-Новое	16	11.46	1	11.47
16	10.49	—	—	Мамоново	—	—	—	11.30

Состав поезда: 1 почтовый, 2 классных 2-х осных вагонов.

Всего 80 общих мест.

Выделяются вагоны: № 1 для курящих, № 2 для некурящих пассажиров.

Пригородный п. № 445

**Калининград—
Ладушкин**

В ходу — ч. 46 м.
В стоянках — ч. 05 м.
Всего на дороге
— ч. 51 м.

Пригородный п. № 448

**Ладушкин —
Калининград**

В ходу — ч. 46 м.
В стоянках — ч. 05 м.
Всего на дороге
— ч. 51 м.

В пути	Прибытие	Стоянка	Отправлен.	Раздельные пункты	В пути	Прибытие	Стоянка	Отправлен.
—	—	—	18.30	Калининград .	20	20.32	—	—
—	—	1	—	о. п. Киевская	—	—	1	—
—	—	1	—	о. п. Голубево	—	—	1	—
20	18.50	1	18.50	Светлое	20	20.03	1	20.04
—	—	1	—	о.п. 1052 км.	—	—	1	—
—	—	1	—	о.п. 1059 км.	—	—	1	—
20	19.21	—	—	Ладушкин	—	—	—	19.41

Состав поезда: два классных 2-х осных вагона.

Всего 80. общих мест.

Выделяются вагоны: № 1 для курящих, № 2 для не-
курящих пассажиров.

Пригородный п. № 447

Калининград—Мамосово

В ходу 1 ч. 14 м.
В стоянках — ч. 15 м.
Всего на дороге
1 ч. 29 м.

Пригородный п. № 448

Мамосово—Калининград

В ходу 1 ч. 14 м.
В стоянках — ч. 08 м.
Всего на дороге
1 ч. 22 м.

В пути	Прибытие	Стоянка	Отправлен.	Раздельные пункты	В пути	Прибытие	Стоянка	Отправлен.
—	—	—	21.10	Калининград	26	7.22	—	—
—	—	1	—	о. п. Киевская	—	—	1	—
—	—	1	—	о. п. Голубево	—	—	1	—
26	21.30	8	21.48	Светлое	26	6.50	—	6.54
—	—	1	—	о. п. 1052 км	—	—	1	—
—	—	1	—	о. п. 1059 км	—	—	1	—
20	22.08	2	22.10	Ладушкин	12	6.29	2	6.31
12	22.22	1	22.23	Приморское-Новое	16	6.16	1	6.17
16	22.30	—	—	Мамосово	—	—	—	6.00

Состав поезда: 1 почтовый, 2 классных 2-х осных вагона.

Всего 80 общих мест.

Выделяются вагоны: № 1 для курящих, № 2 для не-
курящих пассажиров.

Пригородный п. № 414

Калининград —
Долгоруково

В ходу 1 ч. 30 м.
В стоянках — ч. 33 м.
Всего на дороге
2 ч. 03 м.

Пригородный п. № 415

Долгоруково —
Калининград

В ходу 1 ч. 26 м.
В стоянках — ч. 34 м.
Всего на дороге
2 ч. — м.

В пути	Прибытие	Стоянка	Отправление	Раздельные пункты	В пути	Прибытие	Стоянка	Отправление
м.	ч.	м.	ч.	м.	м.	ч.	м.	ч.
—	—	—	9.23	Калининград	12	14.00	—	—
12	9.32	3	9.35	Дзержинская-Новая	14	13.45	3	13.48
14	9.49	1	9.50	Отважное	10	13.30	1	13.31
10	10.00	3	10.03	Владимиров	12	13.17	3	13.20
12	10.15	1	10.16	Стрелья-Новая	7	13.04	1	13.05
7	10.23	1	10.24	Кнаутен	12	12.56	—	12.57
12	10.30	24	11.00	Багратионовск	19	12.19	25	12.44
23	11.23	—	—	Долгоруково	—	—	—	12.00

Состав поезда: 1 почтовый, 3 классных 2-х осных вагона.

Всего 120 общих мест.

Выделяются вагоны: с нечетными порядковыми номерами для курящих, с четными для некурящих пассажиров.

Пригородный п. № 416

Калининград —
Долгоруково

В ходу 1 ч. 30 м.
В стоянках — ч. 29 м.
Всего на дороге
1 ч. 59 м.

Пригородный п. № 417

Долгоруково —
Калининград

В ходу 1 ч. 26 м.
В стоянках — ч. 34 м.
Всего на дороге
2 ч. — м.

В пути	Прибытие	Стоянка	Отправление	Раздельные пункты	В пути	Прибытие	Стоянка	Отправление
м.	ч.	м.	ч.	м.	м.	ч.	м.	ч.
—	—	—	14.40	Калининград	12	19.30	—	—
12	14.52	3	14.55	Дзержинская-Новая	14	19.05	3	19.08
14	15.09	1	15.10	Отважное	10	18.50	1	18.51
10	15.20	3	15.23	Владимиров	12	18.37	3	18.40
12	15.35	1	15.36	Стрелья-Новая	7	18.24	1	18.25
7	15.43	1	15.44	Кнаутен	12	18.16	1	18.17
12	15.56	20	16.16	Багратионовск	19	17.30	25	18.04
23	16.30	—	—	Долгоруково	—	—	—	17.30

Состав поезда: 1 почтовый, 3 классных 2-х осных вагона.

Всего 120 общих мест.

Выделяются вагоны: с нечетными порядковыми номерами для курящих, с четными для некурящих пассажиров.

Пригородный п. № 418
Калининград —
Долгоруково

В ходу 1 ч. 30 м.
В стоянках — ч. 34 м.
Всего на дороге 2 ч. 04 м.

Пригородный п. № 419
Долгоруково —
Калининград

В ходу 1 ч. 26 м.
В стоянках — ч. 34 м.
Всего на дороге 2 ч. — м.

В пути	Прибытие	Стоянка	Отправлен.	Раздельные пункты	В пути	Прибытие	Стоянка	Отправлен.
—	—	—	21.29	Калининград	12	7.15	—	—
12	21.32	3	21.35	Дзержинская-Новая	14	7.00	3	7.03
14	21.49	1	21.50	Отважное	10	6.45	1	6.46
16	22.00	3	22.03	Владимиров	12	6.32	3	6.35
18	22.15	1	22.16	Стрельня-Новая	7	6.19	1	6.20
19	22.23	1	22.24	Киаутен	12	6.11	1	6.12
20	22.30	25	22.31	Вагратковск	19	5.34	25	5.39
20	22.24	—	—	Долгоруково	—	—	—	5.15

Состав поезда: 1 почтовый, 3 классных 2-х осных вагонов.
Всего 120 общих мест.
Выделяются вагоны: с нечетными порядковыми номерами для курящих, с четными для некурящих пассажиров.

Пригородный п. № 401

Швенцонелль —
Швенцонне

В ходу — ч. 44 м.
В стоянках — ч. 02 м.
Всего на дороге — ч. 46 м.

Пригородный п. № 402

Швенцонне —
Швенцонелль

В ходу — ч. 40 м.
В стоянках — ч. 02 м.
Всего на дороге — ч. 42 м.

В пути	Прибытие	Стоянка	Отправлен.	Раздельные пункты	В пути	Прибытие	Стоянка	Отправлен.
—	—	—	5.59	Швенцонелль	6	7.42	—	—
7	5.57	1	5.58	о. п. 147 км	14	7.35	1	7.36
15	6.13	1	6.14	о. п. Друстенай	20	7.20	1	7.21
22	6.38	—	—	Швенцонне	—	—	—	7.09
п. № 404								
—	—	—	—	Швенцонелль	6	8.55	—	—
—	—	—	—	о. п. 147 км	14	9.48	1	9.49
—	—	—	—	о. п. Друстенай	20	9.33	1	9.34
—	—	—	—	Швенцонне	—	—	—	9.19
п. № 407								
—	—	—	17.25	Швенцонелль	—	—	—	—
7	17.32	1	17.33	о. п. 147 км	—	—	—	—
15	17.48	1	17.49	о. п. Друстенай	—	—	—	—
22	18.11	—	—	Швенцонне	—	—	—	—

Состав поезда: 1 почтовый, 1 багажный, 4 классных 2-х осных вагонов.

Всего 86 общих мест.

Выделяются вагоны: с нечетными порядковыми номерами для курящих, с четными для некурящих пассажиров.

Пригородный п. № 405
Швенчонеляй —
Лынтупы

В ходу 1 ч. 30 м.
В стоянках — ч. 07 м.
Всего на дороге
1 ч. 37 м.

Пригородный п. № 406
Лынтупы —
Швенчонеляй

В ходу 1 ч. 32 м.
В стоянках — ч. 07 м.
Всего на дороге
1 ч. 39 м.

В пути	Прибытие		Стоянка	Отправлен.		Раздельные пункты	В пути	Прибытие		Стоянка	Отправлен.	
	м.	ч.м.		м.	ч.м.			м.	ч.м.		м.	ч.м.
7	13.07	1	13.08	Швенчонеляй	6	16.41						
15	13.23	1	13.24	о. п. 147 км	14	16.34	1	16.35				
22	13.46	5	13.51	о. п. Друстенай	20	16.19	1	16.20				
48	14.37			Швенчонис	52	15.54	5	15.59				
				Лынтупы				15.02				

Состав поезда: 1 почтовый, 1 багажный, 4 классных 2-х осных вагона.

Всего 80 общих мест.

Выделяются вагоны: с нечетными порядковыми номерами для курящих, с четными для некурящих пассажиров.

Пригородный п. № 409
Швенчонеляй —
Швенчонис

В ходу — ч. 44 м.
В стоянках — ч. 02 м.
Всего на дороге
— ч. 46 м.

Пригородный п. № 410
Швенчонис —
Швенчонеляй

В ходу — ч. 40 м.
В стоянках — ч. 02 м.
Всего на дороге
— ч. 42 м.

В пути	Прибытие		Стоянка	Отправлен.		Раздельные пункты	В пути	Прибытие		Стоянка	Отправлен.	
	м.	ч.м.		м.	ч.м.			м.	ч.м.		м.	ч.м.
				2.10	Швенчонеляй	6	4.05					
7	2.17	1	2.18	о. п. 147 км	14	3.58	1	3.59				
15	2.33	1	2.34	о. п. Друстенай	20	3.43	1	3.44				
22	2.56			Швенчонис				3.23				

Состав поезда: 1 почтовый, 1 багажный, 4 классных 2-х осных вагона.

Всего 80 общих мест.

Выделяются вагоны: с нечетными порядковыми номерами для курящих, с четными для некурящих пассажиров.

Пригородный п. № 412

Пригородный п. № 413

Ношава — Укмерге

Укмерге — Ношава

В ходу 2 ч. 17 м.
В стоянках — ч. 17 м.
Всего на дороге 2 ч. 34 м.

В ходу 2 ч. 09 м.
В стоянках — ч. 17 м.
Всего на дороге 2 ч. 26 м.

В пути	Прибытие	Стоянка	Отправлен	Раздельные пункты	В пути	Прибытие	Стоянка	Отправлен
—	—	—	8.40	Ношава	20	17.08	—	—
45	7.26	5	7.31	Ядвигава	—	—	1	—
25	7.57	5	8.02	Илгабрадай	22	16.21	5	16.26
—	—	1	—	Нагелажай	44	15.54	8	15.59
44	8.47	5	8.52	Бернотиншкис	—	—	1	—
22	9.14	—	—	Лайбшикис	24	15.04	5	15.09
—	—	—	—	Укмерге	—	—	—	14.40

РАЗДЕЛ IV.

Товаро-пассажирские поезда

Состав поезда: 1 почтово-багажный, 5 классных 4-х осных жестких вагонов.

Всего 100 мест.

Выселяются вагоны: с четными порядковыми номерами для курящих, с четными для некурящих пассажиров.

Товаро-пасс. п. № 521
Скаишкис—
Сувайнишкис

В ходу 3 ч. 33 м.
В стоянках — ч. 09 м.
Всего на дороге
3 ч. 42 м.

Товаро-пасс. п. № 522
Сувайнишкис—
Скаишкис

В ходу 3 ч. 49 м.
В стоянках — ч. 09 м.
Всего на дороге
3 ч. 58 м.

В пути	Прибытие	Стоянка	Отправлен.	Раздельные пункты	В пути	Прибытие	Стоянка	Отправлен.
м. ч. м.	м. ч. м.	м. ч. м.	м. ч. м.		м. ч. м.	м. ч. м.	м. ч. м.	м. ч. м.
20	10.20	1	10.00	Скаишкис	38	18.28	—	—
39	11.00	1	10.21	о. п. Скаишкис II	36	17.49	1	17.50
03	12.04	5	11.01	о. п. Ужубалис	50	17.12	1	17.13
30	12.39	2	12.00	Панделис	30	18.17	5	18.22
01	13.42	—	12.41	Панемуикс	75	15.45	2	15.47
				Сувайнишкис				14.30

Состав поезда: 1 почтовый, 1 багажный, 3 классных 4-х осных вагона.

Всего 60 общих мест.

Выделяются вагоны: с нечетными порядковыми номерами для курящих, с четными для некурящих пассажиров.

Товаро-пасс. п. № 523
Монишкис—
Жеймалис—

В ходу 2 ч. 08 м.
В стоянках — ч. 03 м.
Всего на дороге
2 ч. 11 м.

Товаро-пасс. п. № 524
Жеймалис—
Монишкис

В ходу 2 ч. 08 м.
В стоянках — ч. 03 м.
Всего на дороге
2 ч. 11 м.

В пути	Прибытие	Стоянка	Отправлен.	Раздельные пункты	В пути	Прибытие	Стоянка	Отправлен.
м. ч. м.	м. ч. м.	м. ч. м.	м. ч. м.		м. ч. м.	м. ч. м.	м. ч. м.	м. ч. м.
—	—	—	1.20	Монишкис	43	6.31	—	—
43	2.03	1	2.04	о. п. Павярчулис	38	5.47	1	5.48
39	2.43	1	2.44	о. п. Крюкай	22	5.07	1	5.08
22	3.06	1	3.07	о. п. Векшай	24	4.44	1	4.45
24	3.31	—	—	Жеймалис				4.28

Состав поезда: 1 почтовый, 1 багажный, 4 классных 4-х осных вагона.

Всего 60 общих мест.

Выделяются вагоны: с нечетными порядковыми номерами для курящих, с четными для некурящих пассажиров.

Табель-раск. № 500
 Пассажирский
 Петрозаводск —
 Липкува

В году — ч. 42 м.
 В стоянках — ч. — м.
 Всего на дороге — ч. 42 м.

В году — ч. 42 м.
 В стоянках — ч. — м.
 Всего на дороге — ч. 42 м.

В пути	Прибытие	Стоянка	Отправление	Раздельные пункты	В пути	Прибытие	Стоянка	Отправление
—	—	—	—	Липкува	—	—	—	—
—	—	—	0.20	Петрозаводск	—	—	—	—
—	0.12	—	—	Петрозаводск	—	—	—	10.10
№ 193				№ 527				
—	—	—	10.30	Липкува	—	—	—	—
—	—	—	—	Петрозаводск	—	—	—	21.00

Состав поезда: 1 почтово-багажный, 2 классных 4-х осных вагонов.

Всего 40 общих мест.

Выделяются вагоны: № 1 для курящих, № 2 для некурящих пассажиров.

Табель-раск. № 500
 Пассажирский
 Петрозаводск —
 Липкува

В году — ч. 3 м. 00 м.
 В стоянках — ч. 23 м.
 Всего на дороге — ч. 26 м.

В году — ч. 3 м. 00 м.
 В стоянках — ч. 23 м.
 Всего на дороге — ч. 26 м.

В пути	Прибытие	Стоянка	Отправление	Раздельные пункты	В пути	Прибытие	Стоянка	Отправление
—	—	—	23.00	Петрозаводск	—	—	—	—
14	0.06	1	0.05	о. п. Берлятовской	—	—	—	—
13	0.13	2	0.20	Скайстгарис	—	—	—	—
11	0.31	1	0.32	о. п. Медиковой	—	—	—	—
12	0.44	3	0.47	Пушалога	—	—	—	—
9	0.56	1	0.57	о. п. Вайтулай	—	—	—	—
14	1.11	9	1.26	Ионнишкелис	—	—	—	—
23	1.43	1	1.44	Шабоншкис	—	—	—	—
12	1.50	1	1.57	о. п. Грушай	—	—	—	—
16	2.13	2	2.15	Вашкай	—	—	—	—
18	2.33	1	2.34	о. п. Бутляной	—	—	—	—
20	3.03	1	3.04	о. п. Луксодис	—	—	—	—
16	3.16	—	—	Жеймялис	—	—	—	—

Состав поезда: 1 почтовый, 1 багажный, 3 классных 4-х осных вагонов.

Всего 80 общих мест.

Выделяются вагоны: с лучшими порциями комфорта для курящих, с чистыми для некурящих пассажиров.

Заезд в масс. п. № 101

Швенчонелляй-
Швенчонис

В ходу — ч. 44 м.
В стоянках — ч. 02 м.
Всего на дороге — ч. 46 м.

Заезд в масс. п. № 101

Швенчонелляй-
Швенчонис

В ходу — ч. 40 м.
В стоянках — ч. 02 м.
Всего на дороге — ч. 42 м.

ДЛЯ ЗАМЕТОК

В пути	Прибытие			Раздельные пункты	В пути			Отправление
	М.	Ч.	М.		М.	Ч.	М.	
			8.04	Швенчонелляй				
	8.11	1	8.12	о. п. 147 км				
	8.27	1	8.28	о. п. Друстенай				
	8.50			Швенчонис				
				Швенчонелляй	8.19.20			
				о. п. 147 км	14.19.13	1	19.14	
				о. п. Друстенай	20.18.58	1	18.59	
				Швенчонис			18.36	

Состав поезда: 1 почтовый, 1 багажный, 4 классных
2-х осных вагона.
Всего 80 общих мест.
Выделяются вагоны: с четными порядковыми номерами
для курящих, с четными для акурящих пассажиров.

ДЛЯ ЗАМЕТОК

ДЛЯ ЗАМЕТОК

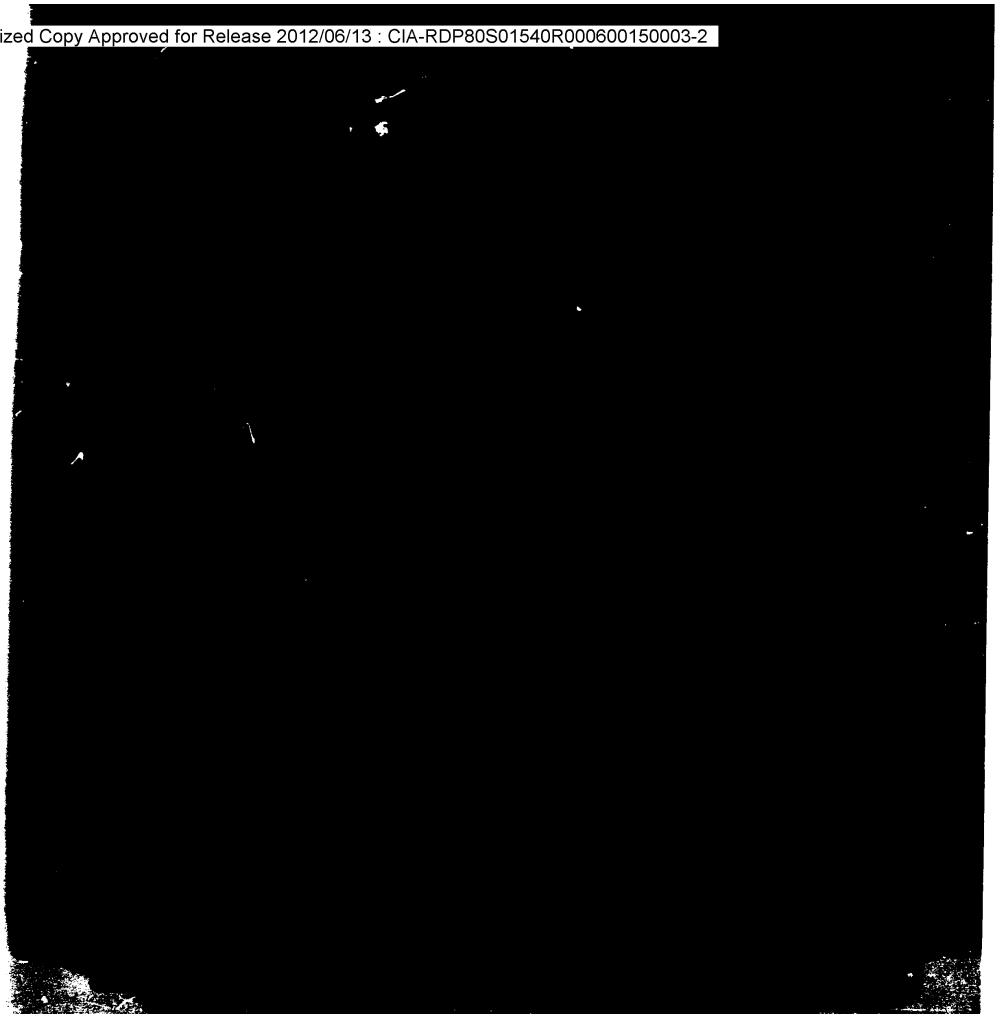
STAT

Л И Н И Я О Т Р Е З А

Подписано к печати 5. 10. 1951 г. Объем 4 1/2 п. л.
№ 10886 Заказ № 2266 Тираж 1300

Типография на-ва «Железнодорожник Литвы»
г. Вильнюс, Миндуга, 14.

Declassified in Part - Sanitized Copy Approved for Release 2012/06/13 : CIA-RDP80S01540R000600150003-2



Declassified in Part - Sanitized Copy Approved for Release 2012/06/13 : CIA-RDP80S01540R000600150003-2